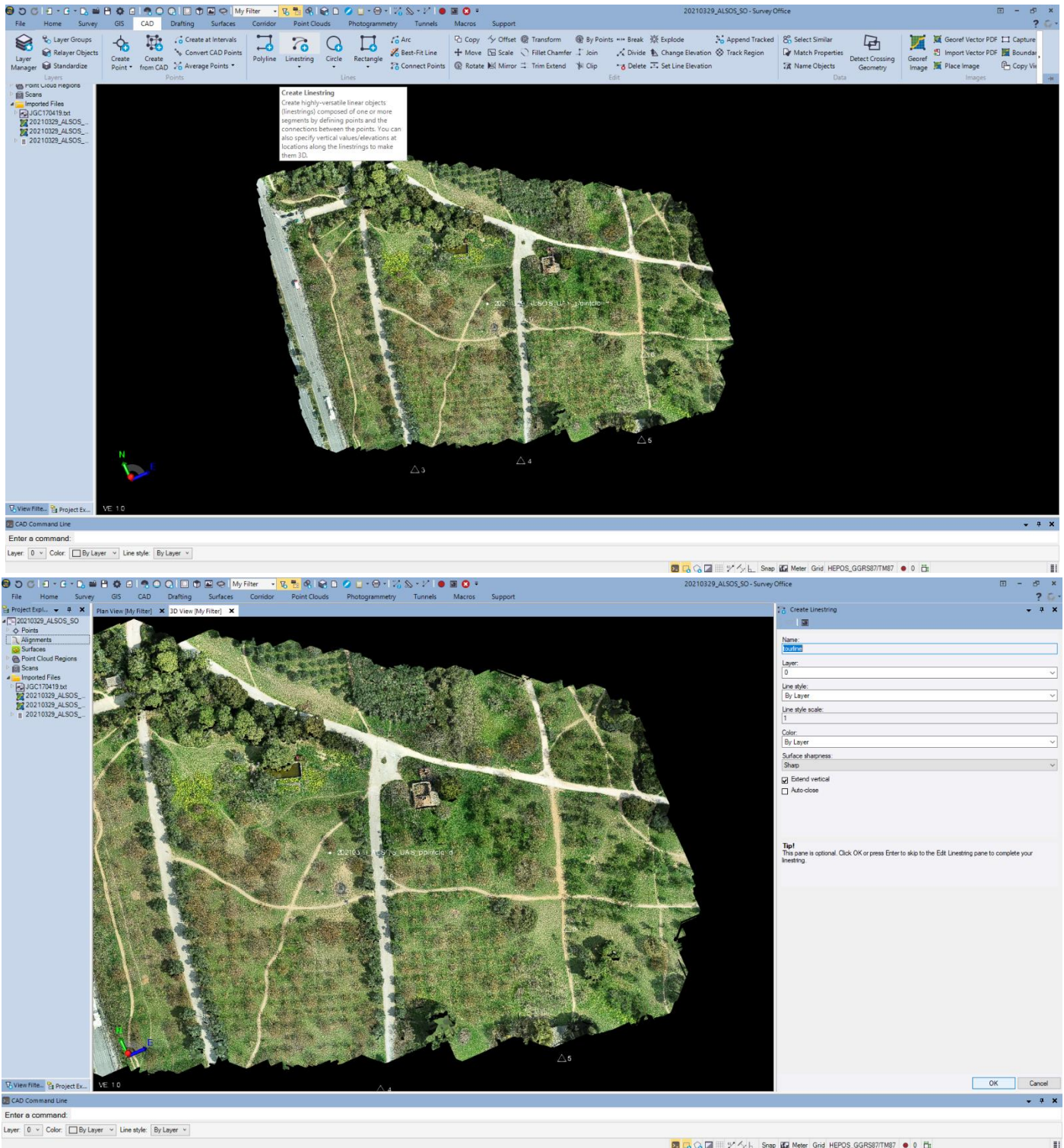


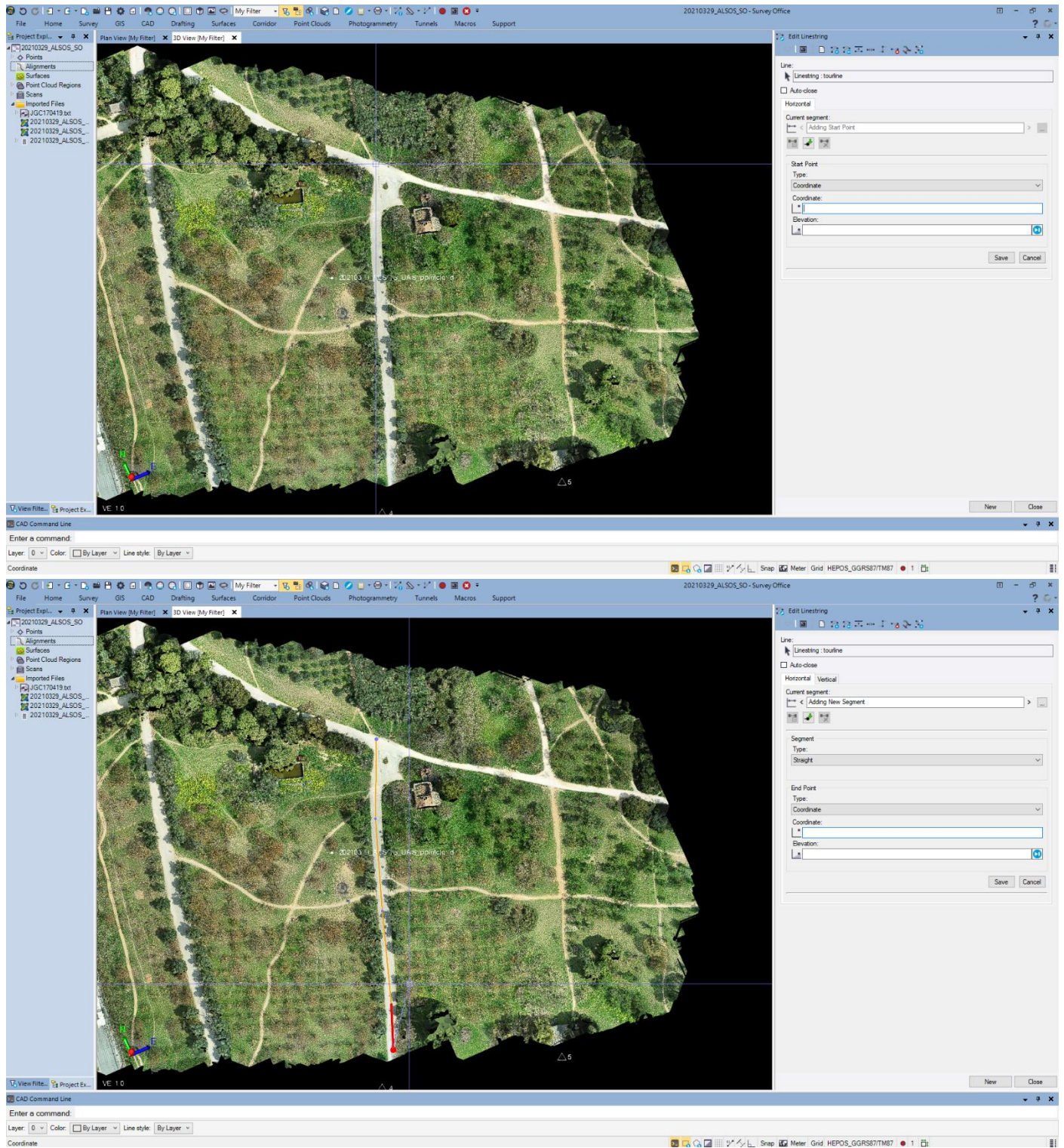
Δημιουργία Περιήγησης στο Survey Office (Intermediate)

Σχεδίαση Γραμμής (linestring) στο Νέφος (1)



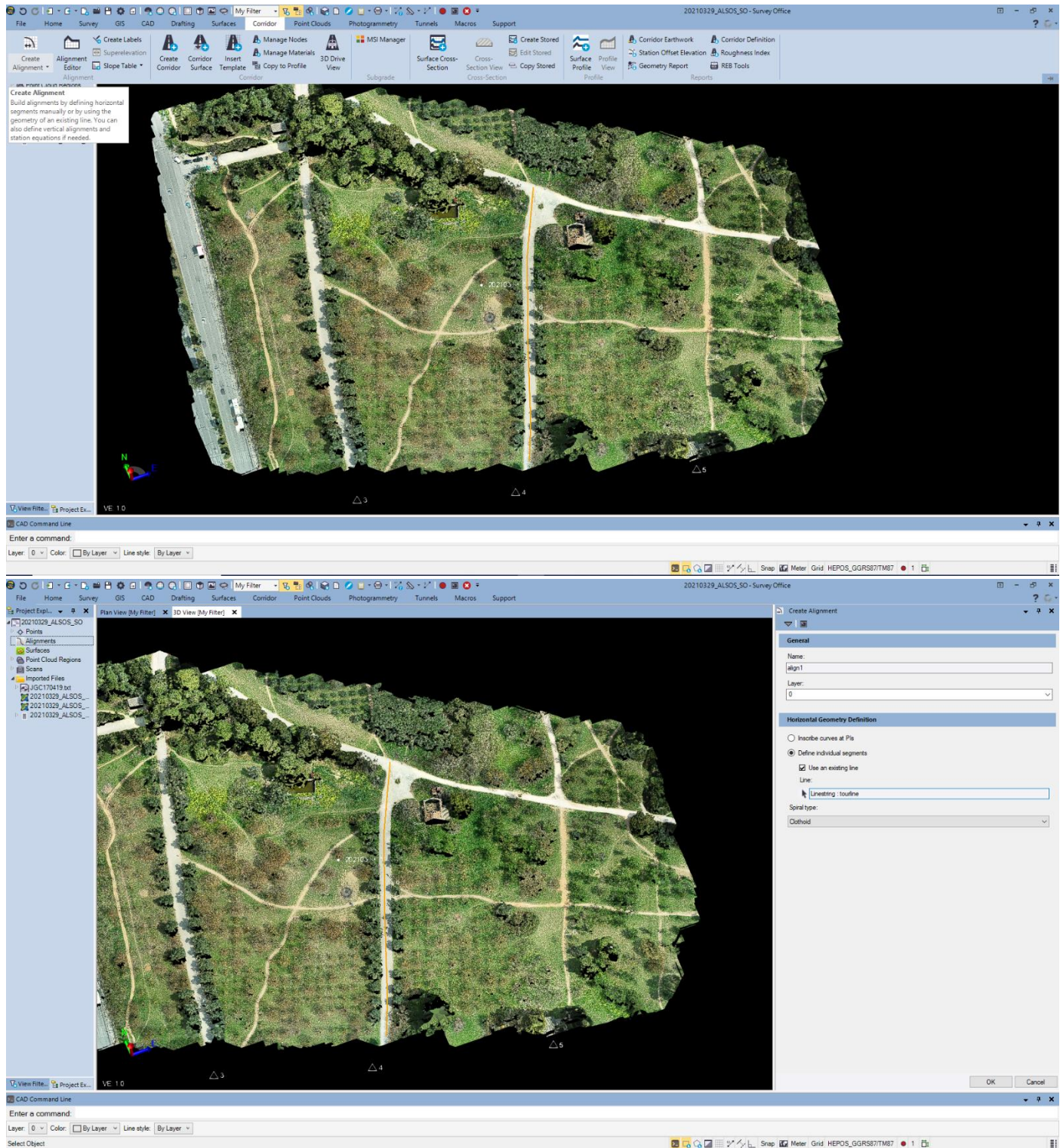
Δημιουργία Περιήγησης στο Survey Office (Intermediate)

Σχεδίαση Γραμμής (linestring) στο Νέφος (2)



Δημιουργία Περιήγησης στο Survey Office (Intermediate)

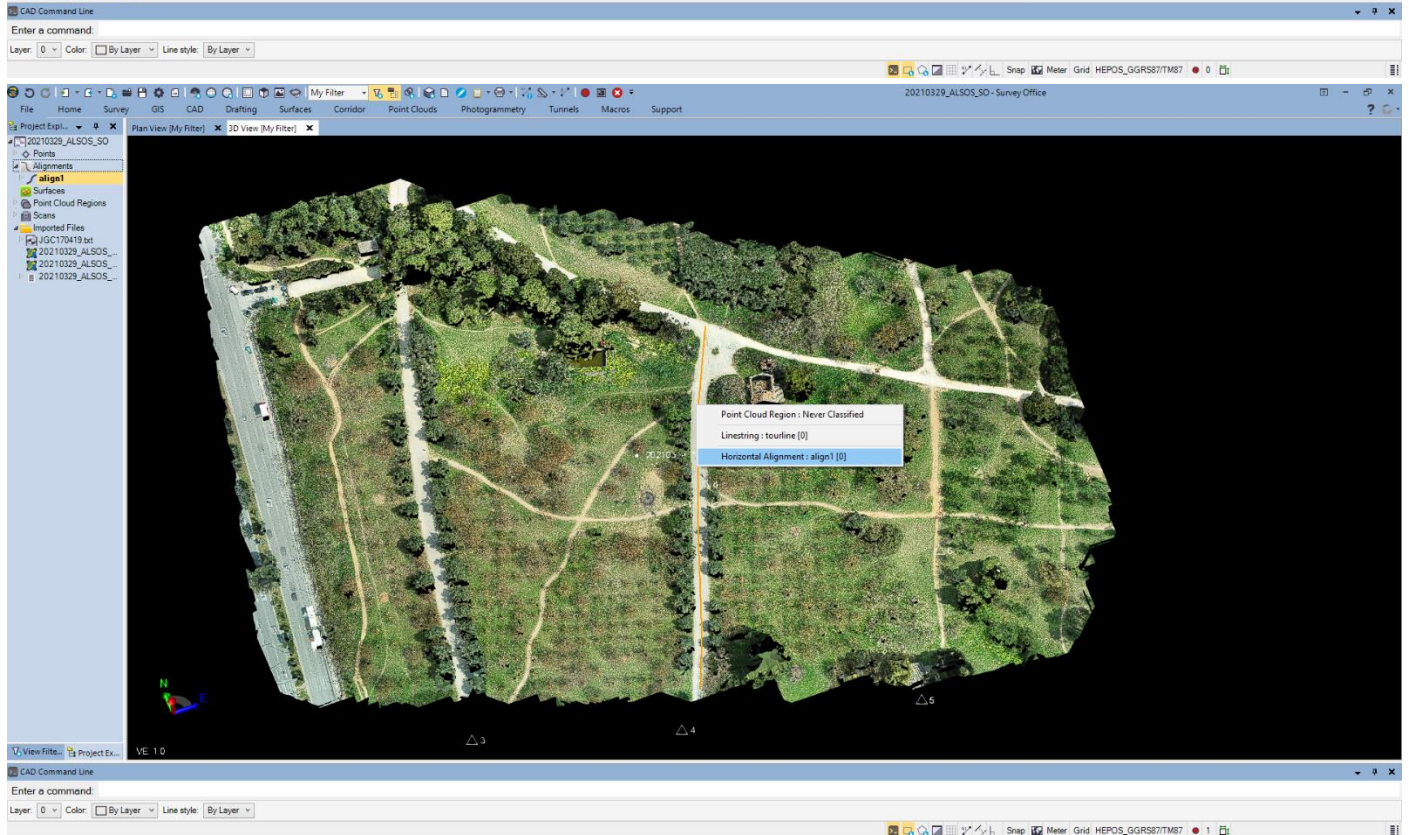
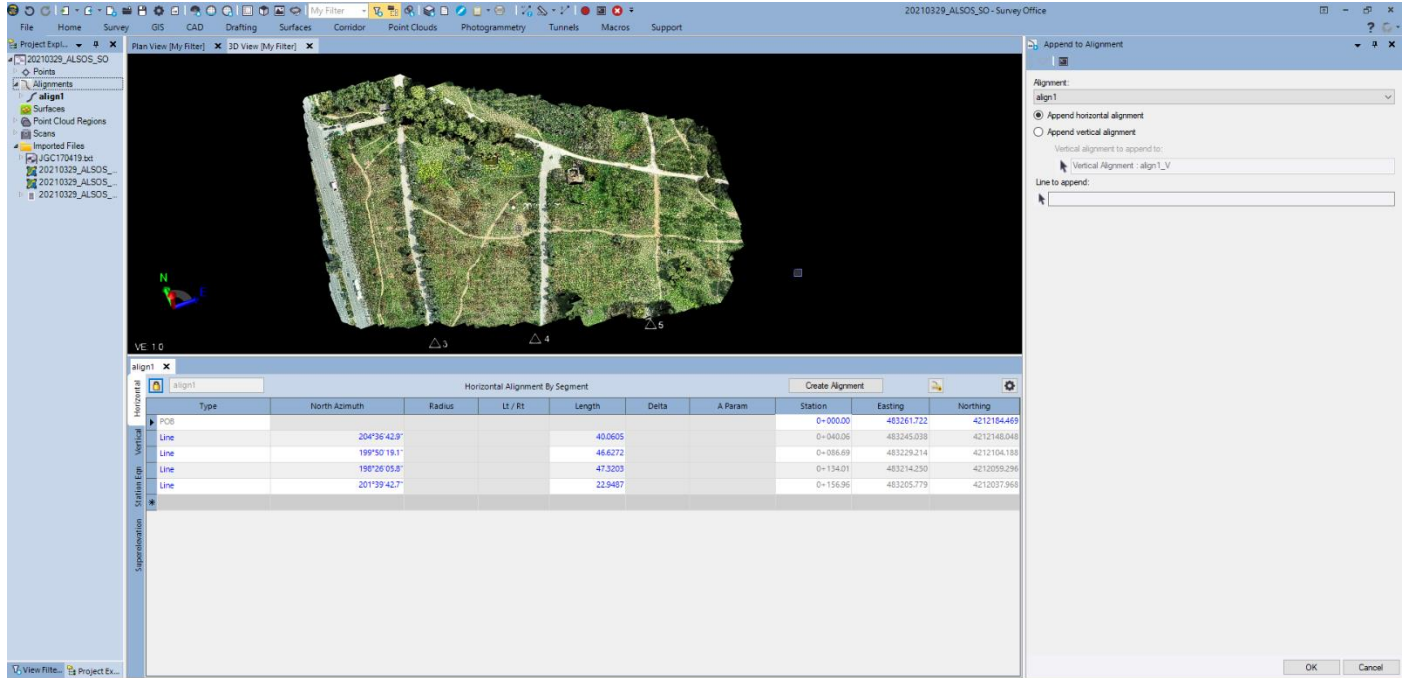
Ευθυγράμμιση Γραμμής στο Νέφος (1)



The image displays two screenshots of the Bentley Survey Office software interface. The top screenshot shows the main workspace with a 3D point cloud terrain model. A yellow line is drawn across the terrain, representing the alignment. The 'Create Alignment' dialog box is open, showing the 'General' tab with the name 'align1' and layer '0'. The 'Horizontal Geometry Definition' section is active, with 'Define individual segments' selected. The 'Use an existing line' checkbox is checked, and the 'Line' field contains the text 'Lnesting :tourline'. The 'Spiral type' is set to 'Cothold'. The bottom screenshot shows the same workspace, but the 'Create Alignment' dialog box is now closed, and the 'Select Object' command is active in the CAD Command Line.

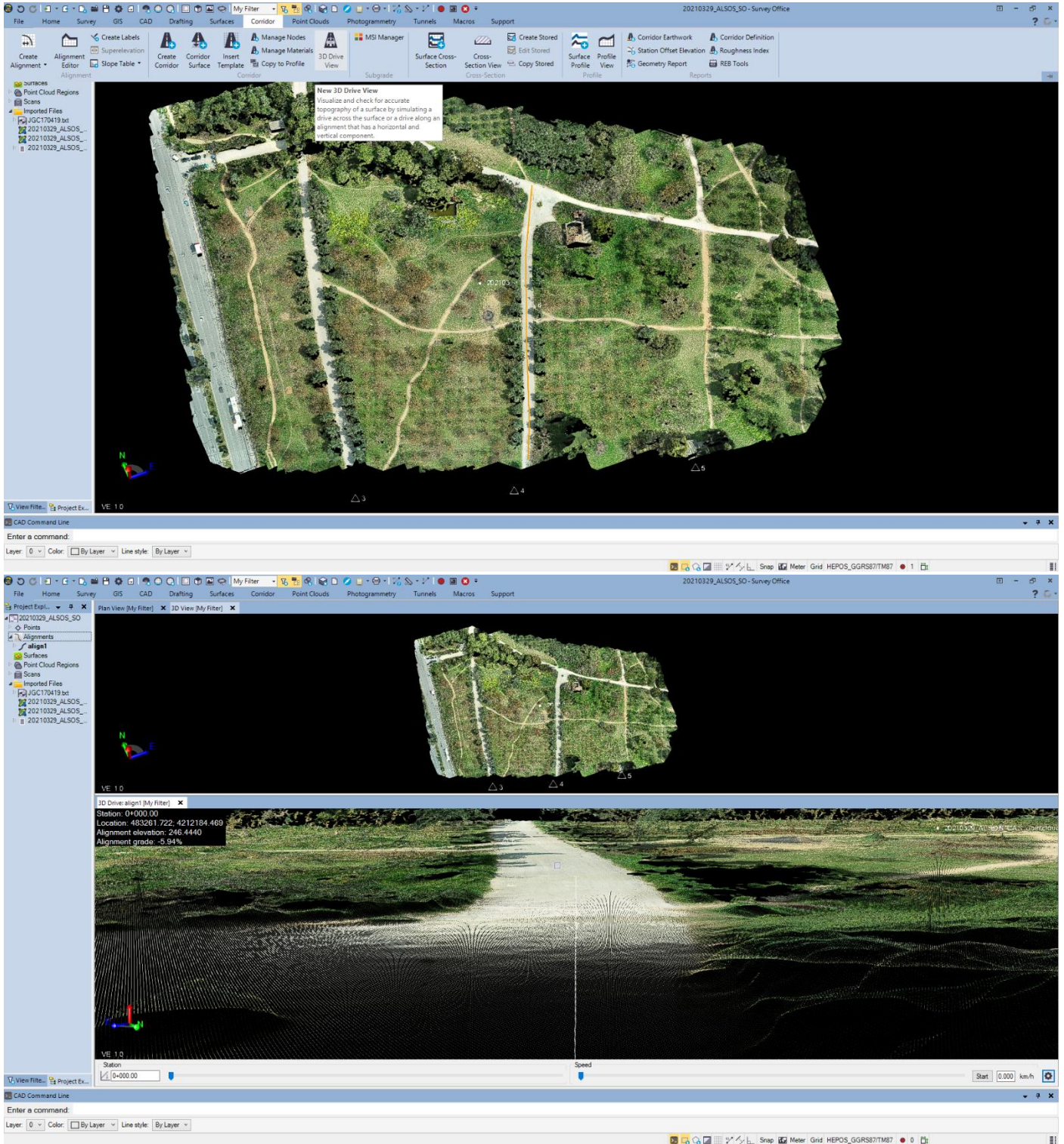
Δημιουργία Περιήγησης στο Survey Office (Intermediate)

Ευθυγράμμιση Γραμμής στο Νέφος (2)



Δημιουργία Περιήγησης στο Survey Office (Intermediate)

Δημιουργία 3D Drive View στο επιλεγμένο alignment.



Δημιουργία Περιήγησης στο Survey Office (Intermediate)

3D Drive View σε full screen, ρύθμιση ταχύτητας, καταγραφή οθόνης με οποιοδήποτε ελεύθερο ή μη λογισμικό.

