

## ΤΕΧΝΙΚΗ ΠΡΟΣΦΟΡΑ Trimble S7 Robotic

Σας ευχαριστούμε για το ενδιαφέρον σας σχετικά με τα προϊόντα της **Trimble Inc.**, την οποία αντιπροσωπεύουμε στην Ελληνική αγορά.

Παρακάτω θα βρείτε την τεχνική προσφορά για το ρομποτικό γεωδαιτικό σταθμό **S7**, το χειριστήριο πεδίου **TSC510**, τα λογισμικά πεδίου και γραφείου **Trimble Access** και **TBC** της **Trimble Inc.**

Με τιμή για την JGC

  
JGC  
ΣΥΣΤΗΜΑΤΑ ΓΕΩΠΛΗΡΟΦΟΡΙΚΗΣ Α.Ε.  
ΕΙΣΑΓΩΓΕΣ ΕΜΠΟΡΙΑ ΕΝΟΙΚΙΑΣΕΙΣ  
ΣΥΣΤΗΜΑΤΩΝ ΓΕΩΠΛΗΡΟΦΟΡΙΚΗΣ  
ΠΑΝ. ΤΣΑΛΔΑΡΗ 3Α & ΑΡΙΣΤΕΙΔΟΥ 151 22  
ΜΑΡΟΥΣΙ ΤΗΛ: 210 8023917, ΦΑΞ: 210 6148178  
ΑΦΜ: 099084229 - ΔΟΥ: Φ.Α.Ε. ΑΘΗΝΩΝ  
ΑΡ.Μ.Α.Ε: 65182/01ΔΤ/Β/08/032  
ΑΡ.Μ.Ε.Μ.Π. ΑΝΤ.: 96426-23/02/99

Ιωάννης Κάλφας, ΑΤΜ Ε.Μ.Π.

**GEO+BCFS Brand Manager JGC A.E.**



TRANSFORMING THE WAY THE WORLD WORKS



## Γεωδαιτικός Σταθμός Trimble S7 Robotic

Ο **Trimble S7** είναι ένας σύγχρονος ρομποτικός γεωδαιτικός σταθμός, σχεδιασμένος για επαγγελματίες μηχανικούς που απαιτούν υψηλή ακρίβεια, αξιοπιστία και μέγιστη παραγωγικότητα στο πεδίο. Ανήκει στη σειρά **Trimble S Series**, προσφέροντας τη δυνατότητα εργασίας με μόνο ένα άτομο και πλήρη απομακρυσμένο έλεγχο μέσω data controller.

Ο χειρισμός του οργάνου πραγματοποιείται μέσω data controller, επιτρέποντας **απομακρυσμένο έλεγχο από κοντινή απόσταση**, για μεγαλύτερη άνεση στον χειρισμό και ευκολότερη εκτέλεση των εργασιών στο πεδίο.

- **Τύπος οργάνου:** Robotic Γεωδαιτικός Σταθμός
- **Γωνιακή ακρίβεια:** 1", 2", 3" ή 5"
- **EDM τεχνολογία:** DR PLUS
- **Ακρίβεια μέτρησης με πρίσμα:** 1.0 mm + 2 ppm
- **Ακρίβεια μέτρησης χωρίς πρίσμα (DR):** 2.0 mm + 2 ppm
- **Μέγιστη εμβέλεια μέτρησης:** 5.500 m
- **Λειτουργία:** Robotic



## Ενσωματωμένες Τεχνολογίες Trimble

Ο Trimble S7 ενσωματώνει τεχνολογίες που αυξάνουν σημαντικά την αποδοτικότητα των εργασιών στο πεδίο:

- **Trimble Autolock®:** Αυτόματη ανεύρεση, κλείδωμα και παρακολούθηση του πρίσματος, εξαλείφοντας τη χειροκίνητη σκόπευση.
- **Trimble MagDrive™:** Το ηλεκτρομαγνητικό σύστημα άμεσης κίνησης εξασφαλίζει εξαιρετικά γρήγορη, ακριβή και αθόρυβη περιστροφή του οργάνου, προσφέροντας ταχεία παρακολούθηση του πρίσματος, σταθερή ακρίβεια καθ' όλη τη διάρκεια ζωής του οργάνου και μειωμένες φθορές.
- **Trimble SurePoint™:** Συνεχής παρακολούθηση της οριζοντίωσης του οργάνου, αυτόματη διόρθωση των γωνιακών σφαλμάτων και διατήρηση της σκόπευσης στο στόχο, σε περιπτώσεις μικρομετακίνησης του οργάνου είτε από το χειριστή είτε λόγω ασταθούς εδάφους, διασφαλίζοντας αξιόπιστες μετρήσεις σε όλη τη διάρκεια των εργασιών.
- **Trimble Tracklight:** Οπτικός οδηγός με δέσμη φωτός που καθοδηγεί τον χειριστή του στυλεού στο οπτικό πεδίο του οργάνου. Η τεχνολογία αυτή είναι ιδιαίτερα χρήσιμη κατά τις εργασίες χάραξης.
- **Trimble Active Tracking:** Εξασφαλίζει σταθερό και αξιόπιστο κλείδωμα σε Active πρίσματα (πχ MT1000), τα οποία εκπέμπουν μοναδικά φωτεινά σήματα LED, αποτρέποντας λανθασμένα κλειδώματα σε άλλες ανακλαστικές επιφάνειες. Με την επιλογή ενός από 8 κανάλια ανά στόχο, το S7 παρακολουθεί αποκλειστικά τον επιλεγμένο στόχο, ακόμα και σε περιβάλλον με πολλαπλά active πρίσματα.
- **Trimble VISION** Ενσωματωμένη κάμερα για λήψη εικόνων και βίντεο για ρομποτικό έλεγχο με την κάμερα του οργάνου, τεκμηρίωση σκηνής και φωτογραμμετρικές μετρήσεις.
- **Trimble SureScan** Μια νέα λειτουργία σάρωσης που επιτρέπει στους χρήστες να ορίζουν μια ομοίμορφη ανάλυση για μια ολόκληρη σάρωση σε ένα απλό καρτέ, παρέχοντας μια σταθερή απόσταση μεταξύ των τρισδιάστατων σημείων σε μια ορισμένη επιφάνεια.

## Χειριστήριο Trimble TSC510

Το χειριστήριο **Trimble TSC510**, είναι το νεότερο και πλέον εξελιγμένο χειριστήριο της Trimble για τοπογραφικές εφαρμογές, σχεδιασμένο για **μέγιστη απόδοση, ανθεκτικότητα** και ασφάλεια στο πεδίο. Αποτελεί τη εξέλιξη του ιδιαίτερα επιτυχημένου TSC5, διατηρώντας την οθόνη HD 5", το αλφαριθμητικό πληκτρολόγιο, τη μπαταρία που διαρκεί όλη μέρα και τον εργονομικό σχεδιασμό, ενώ παράλληλα ενσωματώνει σημαντικές τεχνολογικές αναβαθμίσεις,

### Κύρια χαρακτηριστικά:

- Λειτουργικό σύστημα **Android™ 14** (GMS certified, Play Store, Gmail, Google Maps)
- Ισχυρός επεξεργαστής **Qualcomm® QCS6490** (έως 3x ταχύτερος σε σχέση με την προηγούμενη γενιά στο TSC5)
- **8 GB RAM / 128 GB αποθηκευτικός χώρος**
- Διάρκεια μπαταρίας έως **16 ώρες** ανάλογα με τη χρήση (δυνατότητα προσθήκης 2ης μπαταρίας)
- Οθόνη **HD 5"**, LED backlight (υψηλής φωτεινότητας), Multitouch
- Πλήρες, φωτιζόμενο **αλφαριθμητικό πληκτρολόγιο**
- Κάμερα **16MP, auto-focus** με LED flash
- Πιστοποιήσεις **IP68 & MIL-STD-810H**
- Συνδεσιμότητα **4G/LTE, Wi-Fi 6, Bluetooth® 5.2 & NFC**
- Νέο περιβάλλον διαχείρισης αρχείων **Trimble Data Manager** όμοιο με εκείνο των Windows, προσφέροντας εύκολη και άμεση οργάνωση των αρχείων και εξάλειψη προβλημάτων στη μεταφορά δεδομένων
- **Android Quick Share** για γρήγορη μεταφορά δεδομένων μέσω Bluetooth ή WiFi με δυνατότητα αποστολής σε πολλές συσκευές ταυτόχρονα

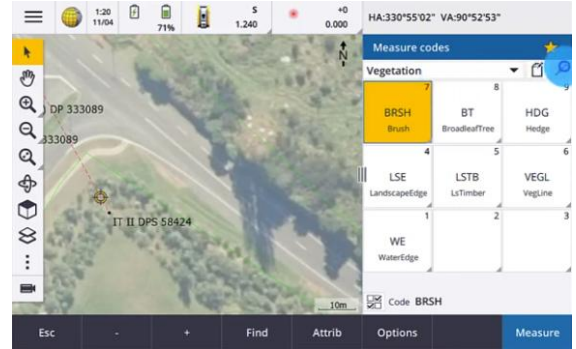


## Λογισμικό πεδίου Trimble Access

Το **Trimble Access™** αποτελεί ένα σύγχρονο, ολοκληρωμένο λογισμικό πεδίου, σχεδιασμένο για να καλύπτει όλες τις απαιτήσεις των σύγχρονων τοπογραφικών και κατασκευαστικών εφαρμογών. Προσφέρει **εύχρηστο, ευέλικτο και αξιόπιστο περιβάλλον εργασίας** για τους μηχανικούς, με έμφαση στην ακρίβεια, την ταχύτητα και την παραγωγικότητα, ακόμα και στις πιο απαιτητικές εφαρμογές.

### Βασικά χαρακτηριστικά:

- **Έξυπνο Station Setup & Auto Resection.** Εκτέλεση οπισθοτομίας χωρίς να απαιτείται γνώση των ονομάτων των σημείων στόχευσης. Το λογισμικό **αναγνωρίζει αυτόματα** τα σημεία και υπολογίζει τη θέση του οργάνου, **επιταχύνοντας σημαντικά το setup** σε απαιτητικά εργοτάξια.
- Προηγμένες λειτουργίες **Measure & Measure Codes** για αποτύπωση και επεξεργασία σημείων, δημιουργία γραμμών και πολυγώνων σε πραγματικό χρόνο στο πεδίο, μειώνοντας το χρόνο εργασίας στο γραφείο.
- Προηγμένα εργαλεία **COGO** (Ενδεικτικά: Compute points/inverse/distance/volume, Area calculations, Subdivide line/arc, fix Station setup, Traverse calculations, Taped distances κ.ά.).
- Υποστήριξη μοντέλων **BIM** (IFC, TrimBIM κ.ά.) για προβολή, έλεγχο και χάραξη σημείων.
- **Cloud-connected workflows.** Διασύνδεση με το **Trimble Connect** και το **Trimble Business Center**, για συγχρονισμό και διαμοιρασμό δεδομένων μεταξύ γραφείου, πεδίου και αντίστροφα, διασφαλίζοντας ενημερωμένα και ασφαλή δεδομένα, χωρίς χειροκίνητη μεταφορά.



Το Trimble Access υποστηρίζει την **προσθήκη εξειδικευμένων modules** (roads, tunneling, monitoring κ.ά.) τα οποία ενεργοποιούνται ανάλογα με τις ανάγκες του εκάστοτε έργου. Η προσέγγιση αυτή καθιστά το Trimble Access ένα ιδιαίτερα ευέλικτο λογισμικό, επιτρέποντας στους μηχανικούς την ανάληψη ακόμα και των πιο απαιτητικών projects **χωρίς την ανάγκη αναβάθμισης του υφιστάμενου hardware εξοπλισμού**. Έτσι, ο πελάτης **προστατεύει την αρχική του επένδυση** και αναβαθμίζει τις δυνατότητες του λογισμικού, όταν και εφόσον το απαιτήσουν τα έργα του.

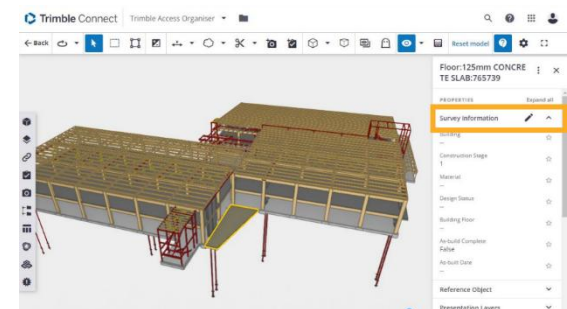
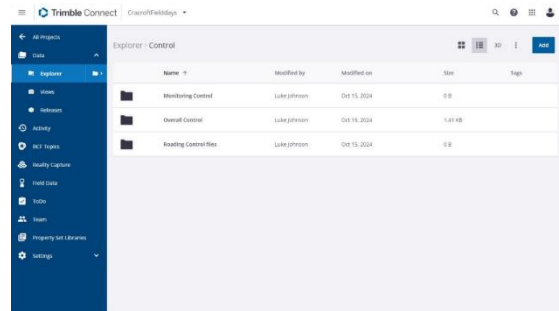


## Trimble Connect – Connected workflows

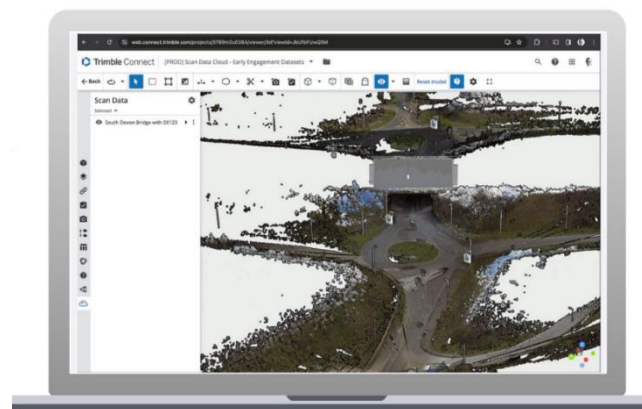
Το **Trimble Connect** είναι το cloud-based Κοινό Περιβάλλον Εργασίας (**Common Data Environment (CDE)**) της Trimble, διασφαλίζοντας τη συνεχή, ασφαλή και ελεγχόμενη μεταφορά δεδομένων μεταξύ πεδίου, γραφείου και όλων των εμπλεκόμενων, σε κάθε φάση του έργου.

### Κύρια χαρακτηριστικά του Trimble Connect

- Online αποθήκευση, συγχρονισμός και διαμοιρασμός **2D & 3D δεδομένων**, με πλήρη έλεγχο των εκδόσεων και ιστορικό αναθεωρήσεων, επιτρέποντας την απρόσκοπτη συνεργασία μεταξύ πεδίου και γραφείου.
- Πρόσβαση στα πλέον ενημερωμένα δεδομένα **οπουδήποτε και από οποιαδήποτε συσκευή** (desktop, browser, smartphone και mixed-reality συσκευές).
- Ενίσχυση της ομαδικής επικοινωνίας και συνεργασίας σε πραγματικό χρόνο μέσω **πρόσβασης, προβολής, ανασκόπησης, σχολιασμού, ανάθεσης εργασιών και παρακολούθησης προόδου του έργου** από όλα τα μέλη της ομάδας.
- Διασύνδεση και διαμοιρασμός δεδομένων σε όλα τα στάδια του κύκλου ζωής του έργου (Μελέτη – Κατασκευή – Συντήρηση), **μειώνοντας σφάλματα και επαναλήψεις εργασιών**.
- Υποστήριξη άνω των **60 τύπων αρχείων** και δυνατότητα διασύνδεσης με τρίτες εφαρμογές μέσω API.
- **Υψηλό επίπεδο ασφάλειας δεδομένων**, με εφαρμογή βέλτιστων πρακτικών και συμμόρφωση με διεθνή πρότυπα πιστοποίησης, συμπεριλαμβανομένου του **ISO/IEC 27001:2013**.



Το Trimble Connect υποστηρίζει τη φιλοσοφία της Trimble για παροχή **ολοκληρωμένης λύσης**, όπου ο εξοπλισμός πεδίου, το λογισμικό γραφείου (TBC) και το cloud συνεργάζονται σε ένα **ενιαίο οικοσύστημα**, διασφαλίζοντας καλύτερο έλεγχο του έργου, ελαχιστοποίηση των λαθών και των επισκέψεων στο πεδίο, με άμεσο όφελος στην παραγωγικότητα και στη συνολική απόδοση του έργου.

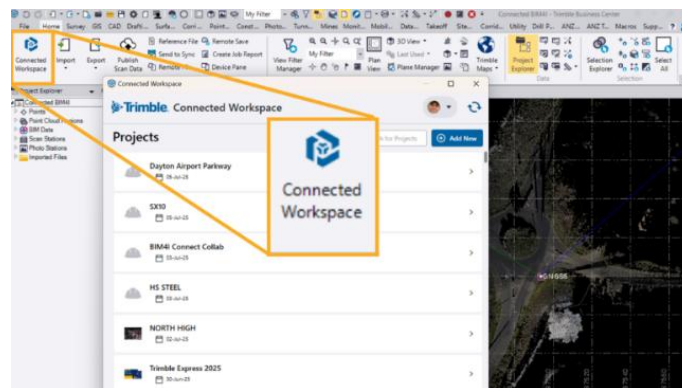
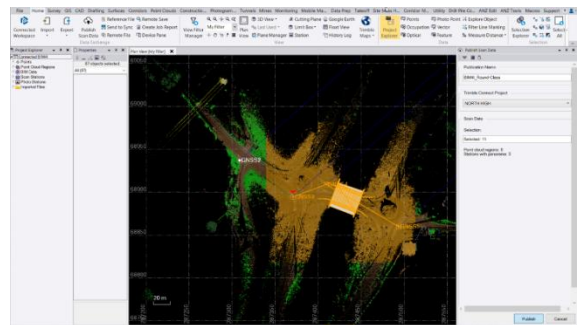


## Trimble Business Center (TBC) – Office Software

# Trimble Business Center

Το **Trimble Business Center (TBC)** είναι το **all-in-one λογισμικό γραφείου (field-to-finish)** της Trimble, παρέχοντας μια ολοκληρωμένη λύση ανάλυσης και επεξεργασίας δεδομένων για επαγγελματίες μηχανικούς. Η δυνατότητα εργασίας σε ένα ενιαίο λογισμικό βελτιστοποιεί την αποτελεσματικότητα, ελαχιστοποιώντας παράλληλα το κόστος διαχείρισης και επεξεργασίας δεδομένων, συντήρησης λογισμικού και εκπαίδευσης. Είτε επεξεργάζεστε δεδομένα από δέκτες GNSS, Total Station και Laser Scanner, είτε δεδομένα από drone και συστήματα mobile mapping, το TBC είναι εδώ για να καλύψει κάθε σας ανάγκη με παραδοτέα υψηλής ποιότητας.

- **Data confidence – εργασία με τα δεδομένα, όχι απλώς με συντεταγμένες:** Έλεγχος και προσαρμογή μεταδεδομένων (όπως ύψος στυλεού) και ποιότητας διανυσμάτων και στη συνέχεια επεξεργασία των πρωτογενών δεδομένων με υπολογισμούς που χρησιμοποιούν τη μέθοδο των ελαχίστων τετραγώνων, ώστε το δίκτυό σας να είναι όσο το δυνατόν πιο ακριβές.
- **Data integration – υποστήριξη όλων των οργάνων/συστημάτων:** Εισάγετε και συνδυάστε δεδομένα μετρήσεων GNSS, γεωδαιτικού σταθμού, χωροβάτη, laser scanner, UAV, mobile mapping και machine control σε ένα ενιαίο περιβάλλον.
- **Interoperability – Reports και διαμοιρασμός αποτελεσμάτων:** Υποστήριξη των καθιερωμένων industry-standard formats για την παραγωγή και διαμοιρασμό αποτελεσμάτων, με δυνατότητα απρόσκοπτης διασύνδεσης του project με λογισμικά τρίτων κατασκευαστών όπως ESRI, Autodesk και Bentley.
- **Robust deliverables – παραγωγή αξιόπιστων παραδοτέων:** Αρχίζετε τις εργασίες σας στο TBC και παραμένετε σε αυτό. Δημιουργήστε και παραδώστε ψηφιακά μοντέλα επιφανειών και μοντέλα corridors με εύχρηστες επιλογές και σε πολλαπλές γραφικές προβολές. Με τους ακριβείς υπολογισμούς όγκου καθώς και με τη δημιουργία ισοϋψών και χαρτών, ολοκληρώστε την ανάλυση που χρειάζονται οι πελάτες σας



Τα προγράμματα συνδρομής TBC εξασφαλίζουν **χαμηλό αρχικό κόστος** στην επένδυσή σας, παρέχουν την ευελιξία να χρησιμοποιείτε και να επεκτείνετε τις άδειές σας **ανάλογα με τις ανάγκες των έργων σας** καθώς και να επωφεληθείτε από την πρόσβαση στις πιο **πρόσφατες ενημερώσεις του λογισμικού**.

**Ετήσιες συνδρομές Trimble Business Center:**

<p><b>GOOD</b></p> <p><b>Starter</b></p> <p>For surveyors who complete field data adjustments and quality control checks with basic survey CAD and model prep tools.</p> <ul style="list-style-type: none"> <li>○ Survey adjustments</li> <li>○ CAD</li> <li>○ Surfaces + alignments</li> </ul>	<p><b>BETTER</b></p> <p><b>Site + field</b></p> <p>For surveyors who need a field-to-finish survey CAD software for traditional GNSS, total station and digital level-based deliverables.</p> <ul style="list-style-type: none"> <li>○ Survey adjustments</li> <li>○ CAD + drafting</li> <li>○ Surfaces, alignments, + corridors</li> </ul>	<p><b>BEST</b></p> <p><b>Surveying + mapping</b></p> <p>For surveyors who embrace the latest technology and strive for a competitive edge. Create compelling deliverables from all traditional sensors as well as 3D point clouds and GIS data.</p> <ul style="list-style-type: none"> <li>○ Survey adjustments</li> <li>○ CAD + drafting</li> <li>○ Surfaces, alignments, + corridors</li> <li>○ Point clouds + scanning</li> <li>○ GIS + monitoring connections</li> </ul>
<p><b>Aerial survey</b></p> <p>For surveyors and remote pilots who create image and point cloud deliverables from unmanned aerial vehicles (UAVs).</p> <ul style="list-style-type: none"> <li>○ Survey adjustments</li> <li>○ CAD + drafting</li> <li>○ Surfaces, alignments + corridors</li> <li>○ UAV data processing</li> <li>○ Point clouds + scanning</li> </ul>	<p><b>Construction</b></p> <p>For civil construction and earthworks professionals who generate machine control models, accurate quantity takeoff reports, digitized PDFs and roadway cross-sections.</p> <ul style="list-style-type: none"> <li>○ CAD + drafting</li> <li>○ Surfaces, alignments, + corridors</li> <li>○ Data prep + machine control</li> <li>○ Quantity takeoffs + mass haul analysis</li> <li>○ Parametric roadway + utility modeling</li> <li>○ Utility modeling, drilling, + piling plans</li> </ul>	<p><b>Mobile mapping</b></p> <p>For surveyors and mapping specialists who process data and generate deliverables from Trimble mobile mapping solutions to integrate with traditional survey sensors.</p> <ul style="list-style-type: none"> <li>○ Survey adjustments</li> <li>○ CAD + drafting</li> <li>○ Surfaces, alignments + corridors</li> <li>○ Point clouds + scanning</li> <li>○ GIS + monitoring connections</li> <li>○ Trimble MX9 processing</li> </ul>

## Εγγύηση & Trimble Protection Plan

Ο προσφερόμενος εξοπλισμός **Trimble S7 & TDC6** συνοδεύεται από **εργοστασιακή εγγύηση δύο (2) ετών** και το λογισμικό **Trimble Access** από **ένα (1) έτος Maintenance** το οποίο παρέχει **πρόσβαση σε νέες ενημερώσεις, Trimble Maps και ετήσια συνδρομή Trimble Connect Business.**

Παράλληλα, παρέχεται η δυνατότητα ένταξης στο **Trimble Protection Plan (TPP)**. Το Trimble Protection Plan (TPP) δεν αποτελεί απλή επέκταση εγγύησης, αλλά ένα **ολοκληρωμένο πρόγραμμα προστασίας** που προσφέρεται τόσο για το **hardware** όσο και για το **software**.

**Hardware TPP:** Πέραν της εργοστασιακής εγγύησης καλύπτει τον εξοπλισμό σύμφωνα με τους όρους της Trimble, συμπεριλαμβανομένων **φθορών από επαναλαμβανόμενη χρήση (wear & tear)** και **περιβαλλοντικών επιδράσεων** (σκόνη, υγρασία κλπ.), μειώνει σημαντικά το κόστος επισκευών εκτός εγγύησης και συμβάλλει στη διατήρηση **υψηλής μεταπωλητικής αξίας** του εξοπλισμού.

**Software TPP:** Παρέχει **πρόσβαση στις νέες ενημερώσεις** του λογισμικού, features όπως **Trimble Maps** (χάρτες υποβάθρου) και δωρεάν ετήσια **συνδρομή Trimble Connect Business.**



Περιγραφή ειδών	ΤΙΜΗ (χωρίς ΦΠΑ)
TPP- Hardware - Robotic S-Series, SPS730, SPS930, RTS771, RTS773, RTS873 TS, No Prev Maint	€-905,00 € 679,00
TPP - Hardware - TDC6 Handheld (12 month expiration)	€-110,00 € 80,00
TPP - Software Maintenance - Trimble Access (12 month expiration)	€-640,00 € 288,00



## Πίνακας Προσφερόμενου εξοπλισμού

Περιγραφή ειδών	Τεμάχια
<b>Γεωδαιτικός Σταθμός - Trimble S7 1" Robotic, DR Plus</b> (περιλαμβάνεται σκληρή θήκη μεταφοράς)	<b>1</b>
<b>Επαναφορτιζόμενες Μπαταρίες Li-Ion για Trimble S Series (S5/S7/S9)</b>	<b>2</b>
<b>Διπλός φορτιστής μπαταριών Trimble με τροφοδοτικό (EU)</b>	<b>1</b>
<b>Χειριστήριο Trimble TSC510</b> <u>Περιλαμβάνει:</u> 1x Screen protector 1x USB-C cable 1x Stylus & 2 tips 1x carrying case 1x hand strap	<b>1</b>
<b>Λογισμικό πεδίου Trimble Access - General Survey (μόνιμη άδεια)</b>	<b>1</b>
<b>Bracket στήριξης χειριστηρίου σε στυλεό (pole mount &amp; quick release)</b>	<b>1</b>
<b>Trimble EM120 2.4 GHz (radio module)</b> (Για radio επικοινωνία TSC510 και S7)	<b>1</b>
<b>Φορτιστής USB Type-C 65W</b>	<b>1</b>
<b>Τripoδας βαρέως τύπου Trimble Tri-max (dual clamp)</b>	<b>1</b>
<b>Τηλεσκοπικός στυλεός Trimble 2.6m</b>	<b>1</b>
<b>Πρίσμα 360° Trimble</b>	<b>1</b>

## ΟΡΟΙ ΠΡΟΣΦΟΡΑΣ

### Παράδοση

Ετοιμοπαράδοτο.

### Πληρωμή

100% Prepaid

### Εγγύηση

Για τα είδη **S7, TSC510** προσφέρεται εγγύηση **δύο (2) ετών** εκ του εργοστασίου άρχουσα την επόμενη ημέρα από την παράδοση των υλικών. Η εγγύηση καλύπτει κάθε εξάρτημα και ανταλλακτικό ή και ολόκληρη την μονάδα αν και μόνο αν αποδειχτούν ελαττωματικά από την αρχή ή και κατά την χρήση, εφόσον έχουν τηρηθεί αυστηρά οι οδηγίες χρήσης και η βλάβη δεν οφείλεται σε κακή χρήση ή πτώση.

### Εγχειρίδια

Προσφέρονται πλήρη ψηφιακά εγχειρίδια στα αγγλικά σε Acrobat reader 4.0 format.

### Συντήρηση software/firmware

Παρέχονται δωρεάν οι βελτιώσεις και αναθεωρήσεις της έκδοσης του software/firmware που αποκτάται, εντός του χρονικού διαστήματος ισχύος της εγγύησης.

### Service

Προσφέρεται πλήρες service και κάλυψη ανταλλακτικών για όσα χρόνια αυτά παράγονται. Η εταιρεία μας διατηρεί stock εξαρτημάτων και διαθέτει service (**Trimble Certified Centre**) για την άρτια υποστήριξη των πελατών της. Σε περίπτωση βλάβης γίνεται αντικατάσταση του εξοπλισμού με όμοιο αντίστοιχων δυνατοτήτων μέχρι η βλάβη να αποκατασταθεί και εφόσον δεν έχει εξαντληθεί το stock υποστήριξης.

### Εκπαίδευση

Προσφέρεται εκπαίδευση στη χρήση του συστήματος κατά την παράδοση των ειδών στην έδρα μας.

Εκπαίδευση εκτός Αττικής γίνεται με χρέωση, κατόπιν συνεννόησης.

Εκπαίδευση Αγοράς Γεωδαιτικού σταθμού και field software (1h) 115,00€ + ΦΠΑ

### Ισχύς προσφοράς

Η προσφορά ισχύει για ένα μήνα. Οι αναγραφόμενες τιμές αποτελούν προϊόν προωθητικής ενέργειας και ισχύουν έως τη λήξη της συγκεκριμένης προωθητικής περιόδου ή μέχρι εξαντλήσεως του διαθέσιμου αποθέματος.

Παραμένουμε στη διάθεσή σας για οποιαδήποτε περαιτέρω πληροφόρηση ή διευκρίνιση.

Με τιμή για την JGC

  
JGC  
ΣΥΣΤΗΜΑΤΑ ΓΕΩΠΛΗΡΟΦΟΡΙΚΗΣ Α.Ε.  
ΕΙΣΑΓΩΓΕΣ ΕΜΠΟΡΙΑ ΕΝΟΙΚΙΑΣΕΙΣ  
ΣΥΣΤΗΜΑΤΩΝ ΓΕΩΠΛΗΡΟΦΟΡΙΚΗΣ  
ΠΑΝ. ΤΣΑΛΔΑΡΗ 3Α & ΑΡΙΣΤΕΙΔΟΥ 151 22  
ΜΑΡΟΥΣΙ ΤΗΛ: 210 8023917, FAX: 210 6148178  
ΑΦΜ: 099084229 - ΔΟΥ: Φ.Α.Ε. ΑΘΗΝΩΝ  
ΑΡ.Μ.Α.Ε: 65182/01ΑΤ/Β/08/032  
ΑΡ.Μ.Ε.Μ.Α.Ν.Τ.: 96426-23/02/99

Ιωάννης Κάλφας, ΑΤΜ Ε.Μ.Π.

**GEO+BCFS Brand Manager JGC A.E.**



TRANSFORMING THE WAY THE WORLD WORKS