



## ΤΕΧΝΙΚΗ ΠΡΟΣΦΟΡΑ

### DJI MATRICE 400

Σας ευχαριστούμε για το ενδιαφέρον σας για τα προϊόντα της εταιρείας DJI την οποία αντιπροσωπεύουμε επίσης στην Ελληνική αγορά.

Στις παρακάτω σελίδες θα βρείτε την τεχνικοοικονομική μας προσφορά για το νέο τετρακόπτερο, μη επανδρωμένο αερομοντέλο **DJI Matrice 400**, κατάλληλο για πλήθος εφαρμογών.

Παραμένουμε στη διάθεσή σας για οποιαδήποτε περαιτέρω πληροφορία ή διευκρίνιση.

Με τιμή για τη JGC

ΣΥΣΤΗΜΑΤΑ ΓΕΩΠΛΗΡΟΦΟΡΙΚΗΣ Α.Ε.  
ΕΙΣΑΓΩΓΕΣ ΕΜΠΟΡΙΑ ΕΠΙΧΕΙΡΗΣΕΙΣ  
ΣΥΣΤΗΜΑΤΩΝ ΓΕΩΠΛΗΡΟΦΟΡΙΚΗΣ  
ΠΑΝ. ΤΣΑΛΔΑΡΗ 3Α & ΑΡΙΣΤΕΙΔΟΥ 151 22  
ΜΑΡΟΥΣΙ ΤΗΛ: 210 8023917, FAX: 210 6148178  
ΑΦΜ: 099084229 - ΔΟΥ: Φ.Α.Ε. ΑΘΗΝΩΝ  
ΑΡ.Μ.Α.Ε: 65082/01ΔΤ/Β/08/032  
ΑΡ.Μ.Ε.Μ: 44171/26-23/02/99

Ειρήνη Η. Τσαλίμη  
Αγρονόμος & Τοπογράφος Μηχανικός Ε.Μ.Π. / Πιστοποιημένη Χειριστής UAS  
DJI Brand Manager

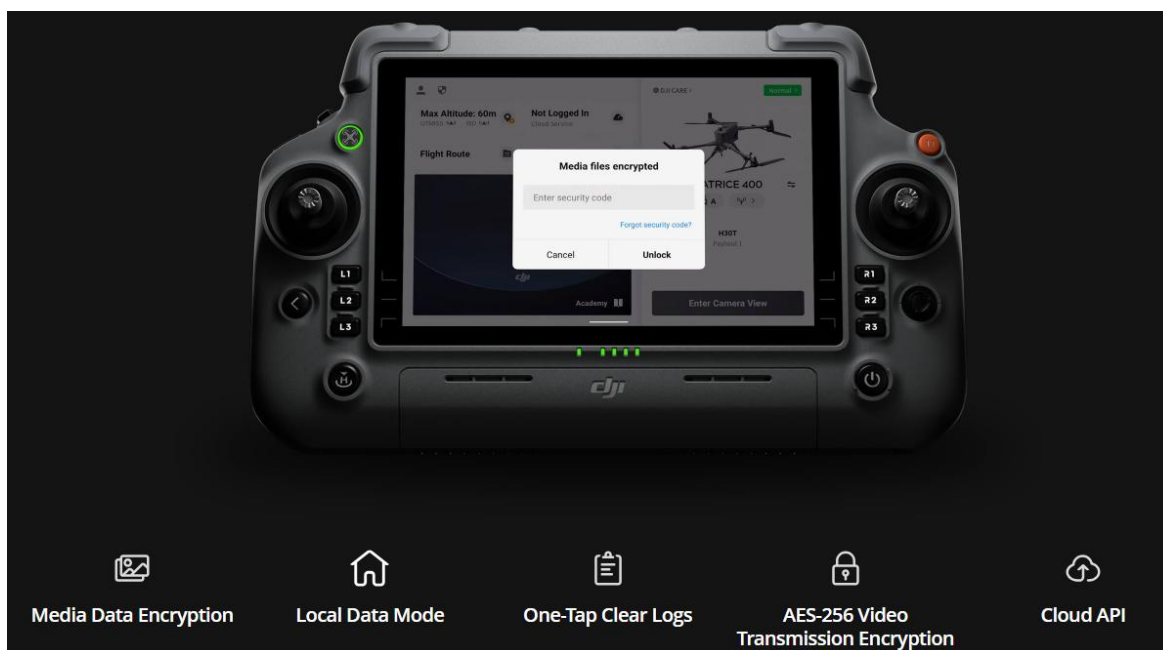
## DJI Matrice 400

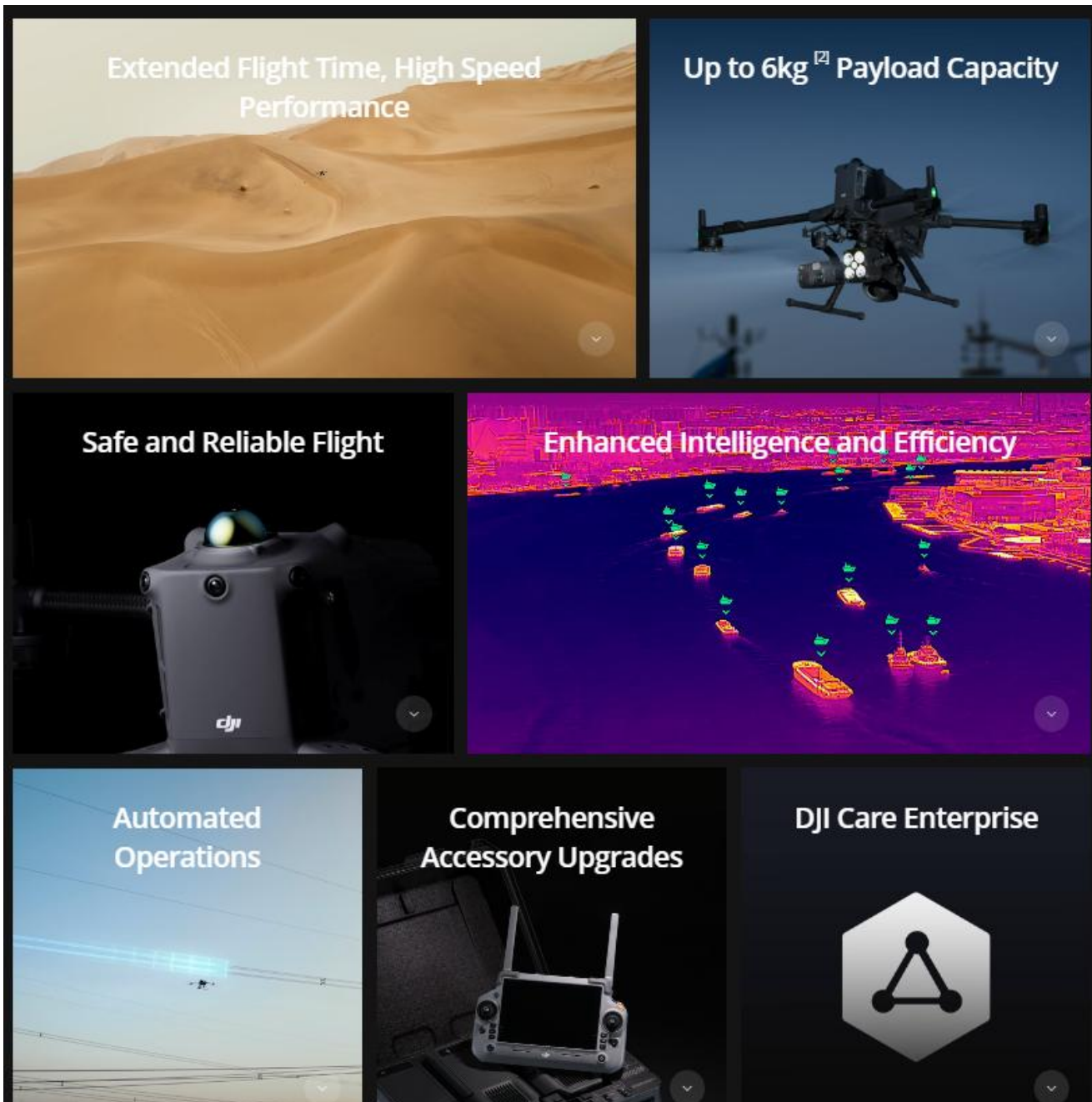
Το Matrice 400, είναι η κορυφαία εμπορική πλατφόρμα drone της DJI, με αυτονομία πτήσης έως 59 λεπτά, υποστήριξη omnidirectional Sensing για αποφυγή εμποδίων, RTK λειτουργία και μεταφορά έως και 7 φορτίων ταυτόχρονα, συνολικού βάρους 6 κιλών.



Οι έλικες είναι από την κάτω μεριά των βραχιόνων για καλύτερη λειτουργία των τεχνολογιών τεχνητής νοημοσύνης χωρίς εμπόδια, ενώ το νέο drone είναι και αδιάβροχο με πιστοποίηση IP55 και μπορεί να λειτουργεί σε θερμοκρασίες από -20°C μέχρι 50°C.

Επιπλέον έχει τεχνολογία Anti-Collision Beacon για να φαίνεται σε χαμηλό φωτισμό, αλλά και τεχνολογία AirSense (ADS-B) για να ειδοποιούνται πιλότοι παρακείμενων αεροσκαφών για την παρουσία του.





- Extended Flight Time, High Speed Performance**: A wide-angle shot of golden sand dunes under a clear sky.
- Up to 6kg <sup>□</sup> Payload Capacity**: A DJI drone in flight against a dark blue sky, carrying a large payload.
- Safe and Reliable Flight**: A close-up of a DJI drone's camera and sensor housing.
- Enhanced Intelligence and Efficiency**: A thermal or night-vision image of a harbor with several boats, overlaid with green and red detection markers.
- Automated Operations**: A DJI drone flying in a clear sky, with a blue laser beam projected from its front.
- Comprehensive Accessory Upgrades**: A DJI remote controller and a battery pack resting on a surface.
- DJI Care Enterprise**: The DJI Care logo, which is a white triangle with three black dots at its vertices, set against a dark background.

## ΠΕΡΙΓΡΑΦΗ ΕΙΔΩΝ

<b>ΕΙΔΗ</b>
<b>DJI MATRICE 400</b>  <i>Το σύστημα περιλαμβάνει:</i> <ul style="list-style-type: none"><li>• 1 X M400 Aircraft Body</li><li>• 1 X M400 Enterprise plus care 1 year</li><li>• 1 X DJI RC Plus 2</li><li>• 1 X USB-C Cable</li><li>• 1 X WB37 Intelligent Controller Battery</li><li>• 3 X Propeller (CW)</li><li>• 3 X Propeller (CCW)</li><li>• 2 X Landing Gear</li><li>• 4 X Spare Gimbal Damper</li><li>• 1 X Carrying Case</li></ul>
<b>TB100 Intelligent Flight Drone Battery</b>
<b>BS100 Intelligent Battery Station</b>

## ΟΡΟΙ ΠΡΟΣΦΟΡΑΣ

### Εγγύηση

Για τα προϊόντα προσφέρεται εγγύηση δύο (2) ετών πλην των προσφερόμενων μπαταριών που έχουν εγγύηση ενός (1) έτους ή τετρακοσίων (400) κύκλων φόρτισης (όποιο έρθει πρώτο). Η εγγύηση καλύπτει κάθε εξάρτημα και ανταλλακτικό ή και ολόκληρη την μονάδα αν και μόνο αν αποδειχτούν ελαττωματικά από την αρχή ή και κατά την χρήση εφόσον έχουν τηρηθεί αυστηρά οι οδηγίες χρήσης και η βλάβη δεν οφείλεται σε κακή χρήση ή πτώση.

### Συντήρηση software/firmware

Παρέχονται δωρεάν οι βελτιώσεις και αναθεωρήσεις της έκδοσης του software/firmware που αποκτάται για από τον κατασκευαστή.

### Service

Σε περίπτωση βλάβης που δεν καλύπτεται από την εγγύηση και δεν μπορεί να επισκευαστεί από την εταιρεία μας, τα εξαρτήματα θα μεταφέρονται στον οίκο του εξωτερικού για επισκευή. Τα έξοδα αποστολής, επισκευής και ασφάλισης των εξαρτημάτων βαρύνουν τον πελάτη.