

ΤΕΧΝΙΚΗ ΠΡΟΣΦΟΡΑ



Σας ευχαριστούμε για το ενδιαφέρον σας σχετικά με τα προϊόντα τα οποία αντιπροσωπεύουμε στην Ελληνική αγορά.

Παρακάτω θα βρείτε την τεχνική προσφορά για την cloud πλατφόρμα **Trimble Connect** της **Trimble**.

Παραμένω στη διάθεσή σας για οποιαδήποτε περαιτέρω πληροφορία.

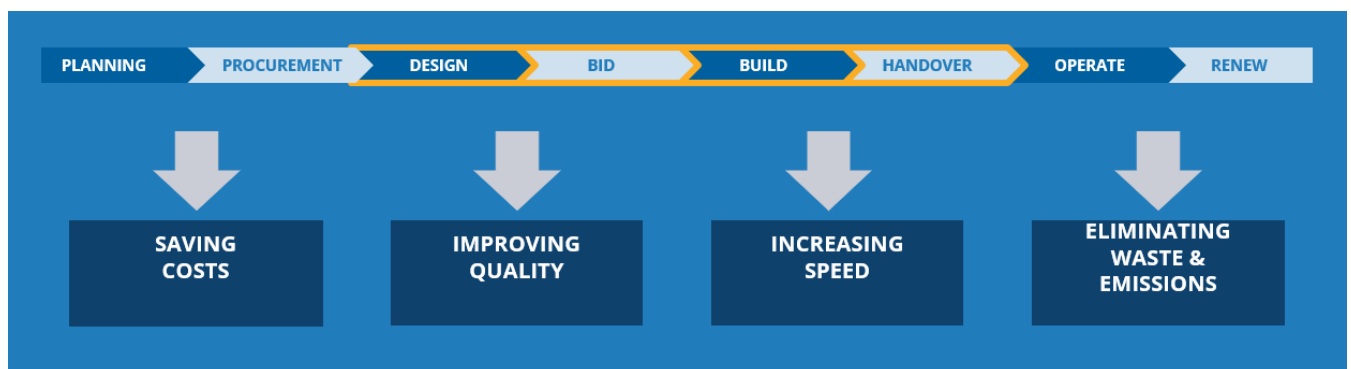
Με τιμή,

JGC
 ΣΥΣΤΗΜΑΤΑ ΓΕΩΠΛΗΡΟΦΟΡΙΚΗΣ Α.Ε.
 ΕΙΣΑΓΩΓΕΣ ΕΜΠΟΡΙΑ ΕΝΟΙΚΙΑΣΕΙΣ
 ΣΥΣΤΗΜΑΤΩΝ ΓΕΩΠΛΗΡΟΦΟΡΙΚΗΣ
 ΠΑΝ. ΤΣΑΛΔΑΡΗ 3^Α & ΑΡΙΣΤΕΙΔΟΥ 151 22
 ΜΑΡΟΥΣΙ ΤΗΛ: 210 8023917, FAX: 210 6148178
 ΑΦΜ: 099084228 - ΔΟΥ: Φ.Α.Ε. ΑΘΗΝΩΝ
 ΑΡ.Μ.Α.Ε: 65182/01ΑΥ/Β/08/032
 ΑΡ.Μ.Ε.Μ: ΑΝΤ. 50426-23/02/99

Ιωάννης Κάλφας, ATM Ε.Μ.Π.
GEO+BCFS Brand Manager JGC A.E.



TRANSFORMING THE WAY THE WORLD WORKS

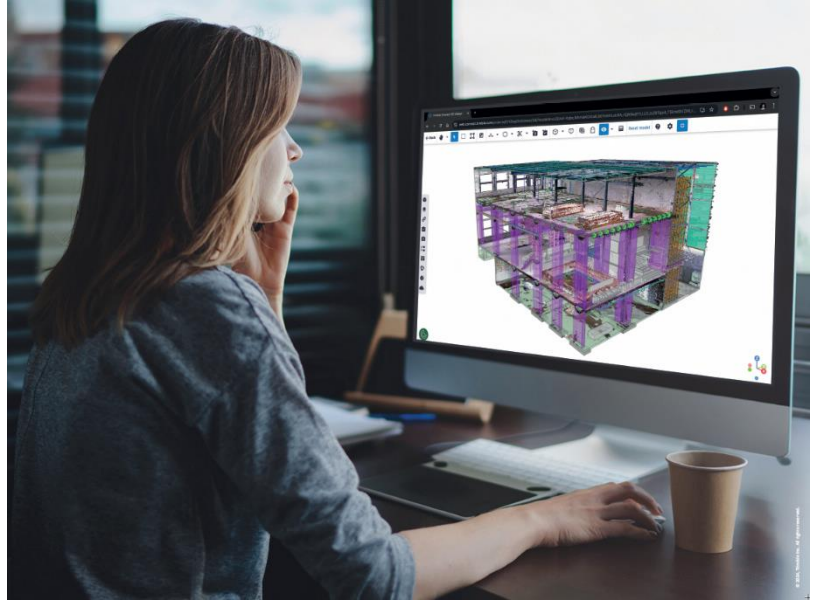


Σας παρουσιάζουμε το κοινό online περιβάλλον εργασίας, **Trimble Connect**.

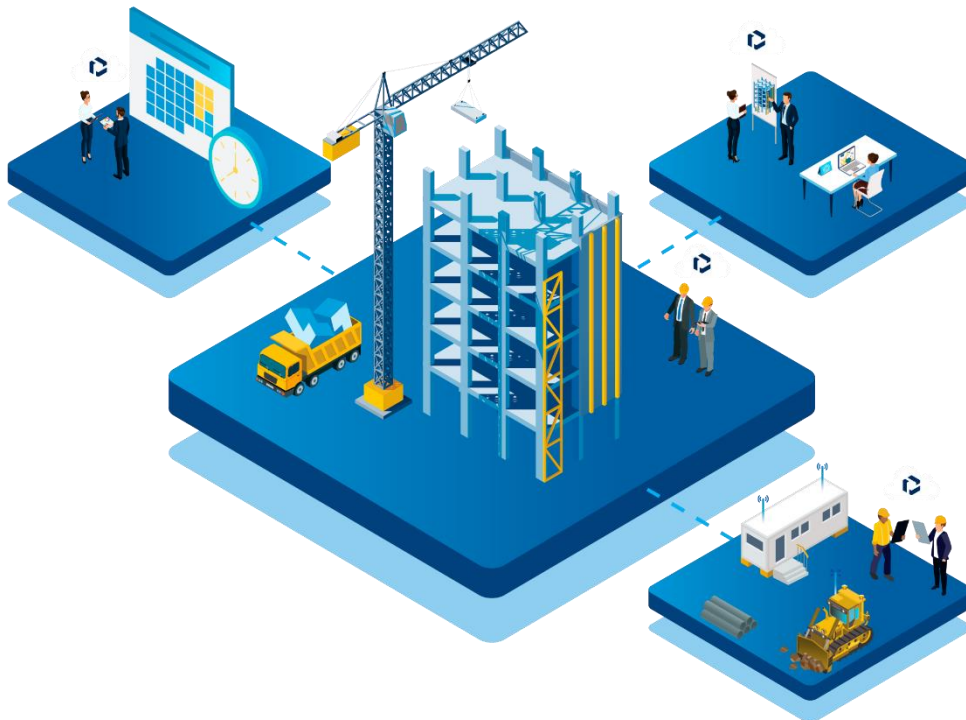
Trimble Connect

Το κοινό online περιβάλλον εργασίας (CDE) **Trimble Connect** προσφέρει πολλαπλά οφέλη, ενισχύοντας τη διαφάνεια, τη συνεργασία και την αποδοτικότητα σε όλα τα στάδια της κατασκευής.

Συγκεκριμένα, επιτρέπει σε όλους τους εμπλεκόμενους – από τους τεχνικούς διευθυντές κατασκευής έως τους υπεργολάβους να έχουν πρόσβαση όλοι στο design μοντέλο **online** και **σε κάθε αναθεώρηση που διενεργείται στο πεδίο κατά το στάδιο της κατασκευής** – και για όλα τα επιμέρους elements του μοντέλου (**BIM clashes**) - και με αυτόν τον τρόπο να επιθεωρείται, επιβλέπεται η εξέλιξη των εργασιών **σε πραγματικό χρόνο**, μειώνοντας τα περιθώρια λαθών και καθυστερήσεων.



Στο **Trimble Connect**, όλοι οι εμπλεκόμενοι φορείς έχουν πρόσβαση σε **κοινή ψηφιακή πλατφόρμα** που επιτρέπει τη διαχείριση, τον έλεγχο και τη συνεργασία.



Στο **Trimble Connect** έχετε πρόσβαση σε:

- **Τρισδιάστατα BIM μοντέλα** με όλες τις λεπτομέρειες της κατασκευής, επιτρέποντας οπτική επιθεώρηση και εντοπισμό πιθανών συγκρούσεων ή σφαλμάτων πριν από την υλοποίηση.
- **Σχέδια, τεχνικά έγγραφα και προδιαγραφές** σε πραγματικό χρόνο, διασφαλίζοντας ότι όλοι εργάζονται με τις πιο ενημερωμένες πληροφορίες.

[Trimble Supported File Formats](#)

- **Σχόλια και σημειώσεις επί των σχεδίων**, όπου το τμήμα μελετών μπορεί να παρέχει άμεση καθοδήγηση προς το πεδίο.
- **Επιθεώρηση προόδου εργασιών** μέσω ενημερώσεων από το εργοτάξιο, διευκολύνοντας την παρακολούθηση και τη λήψη αποφάσεων.
- **Λίστες εργασιών και αναφορών προβλημάτων**, ώστε οι υπεύθυνοι να αναθέτουν εργασίες και να επιλύουν ζητήματα γρήγορα.
- **Ιστορικό αλλαγών και αναθεωρήσεων**, διασφαλίζοντας ότι κάθε τροποποίηση καταγράφεται και μπορεί να ελεγχθεί.



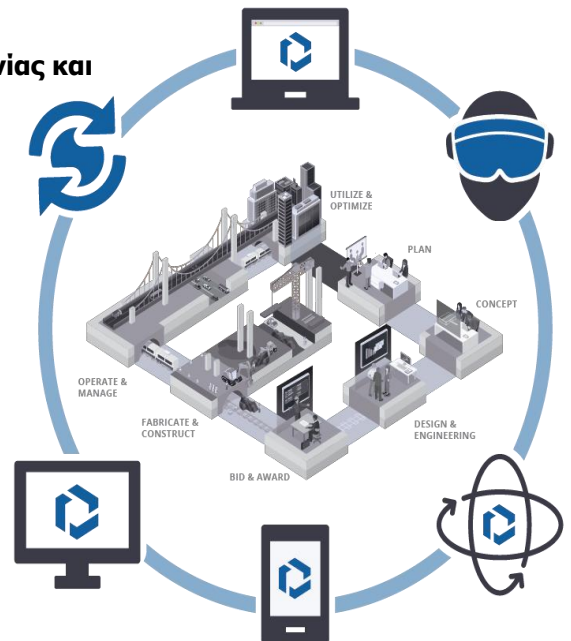
Το **Trimble Connect** λειτουργεί ως ο **ενιαίος κόμβος επικοινωνίας και διαχείρισης των δεδομένων της μελέτης**, μειώνοντας λάθη, καθυστερήσεις και βελτιώνοντας τη συνολική απόδοση του έργου.


Οι 3D λύσεις λογισμικών της Trimble, και το **Trimble Connect** περισσότερο από οποιαδήποτε άλλη, είναι απόλυτα εναρμονισμένες με την **εθνική στρατηγική του κράτους** για τα επόμενα χρόνια σχετικά με τη διαχείριση BIM αρχείων και την κατάθεση τεχνικών μελετών σε .ifc:

[BIM Ministry Statement.pdf \(SECURED\)](#)


[Trimble Connect - YouTube](#)

[Trimble Connect for Browser User Guide](#)





**UNLOCK
YOUR
DATA**



**TRIMBLE
REALITY
CAPTURE
PLATFORM
SERVICE**

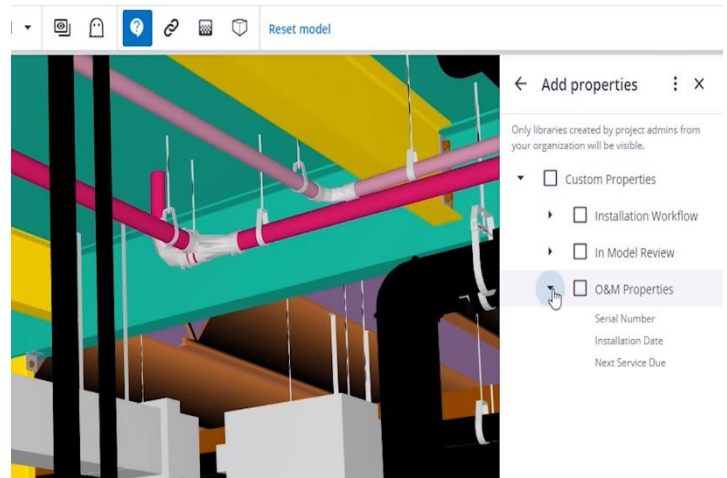


Τώρα, με κάθε αγορά ετήσιας συνδρομής λογισμικού η Trimble σας προσφέρει μια άδεια Trimble® Connect® Business Premium!

Αφορά τις συνδρομές: Trimble Access™, Trimble Business Center, Trimble RealWorks™, Trimble Perspective, Trimble SiteVision® Software, Trimble TerraFlex™, Trimble Terra™ Office, Trimble FieldLink, Spectra Geospatial Origin, Spectra Geospatial Survey Office

[Trimble Connect Business Premium](#)

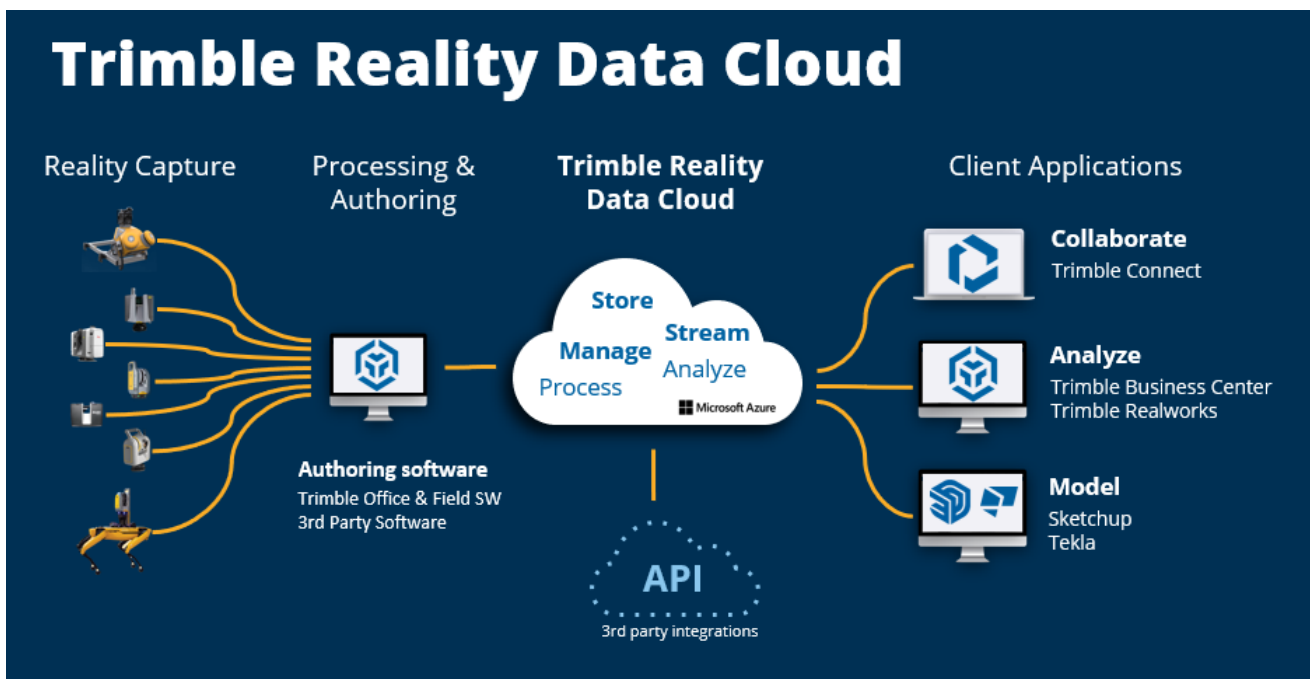
Η άδεια **Trimble Connect Business Premium** επιτρέπει τη δημιουργία απεριόριστων έργων Trimble Connect με απεριόριστα μέλη έργου και αποθήκευση δεδομένων, καθώς και προηγμένα εργαλεία BIM, εμπλουτισμένες ροές εργασίας 3D και πρόσθετη πρόσβαση σε εφαρμογές και επεκτάσεις.



Για online διαχείριση **τεράστιου όγκου δεδομένων** η Trimble ενσωματώνει στο Connect την υπηρεσία **Trimble Reality Capture!**

[Trimble Reality Capture](#)

Η υπηρεσία πλατφόρμας Trimble® Reality Capture επιτρέπει στους χρήστες να συνεργάζονται, να μοιράζονται, να αποθηκεύουν και να διαχειρίζονται μεγάλες ποσότητες δεδομένων point clouds και 3D μοντέλων στο cloud.



Τώρα, με την αγορά ενός Trimble X9 lidar scanner, αποκτάτε αποκλειστικά 1 TB αποθηκευτικού χώρου για 12 μήνες στην πλατφόρμα Trimble Reality Capture Platform Service, χωρίς χρέωση.
Η προσφορά ισχύει έως 28/3/25.



Trimble Access

Το λογισμικό Trimble Access παρέχει μια ολοκληρωμένη προσέγγιση στη διαχείριση εφαρμογών τοπογραφίας, χαρτογράφησης και GIS και επιτρέπει τη συνεπή,

τυποποιημένη συλλογή δεδομένων, για τον ταχύτερο χρόνο παράδοσης, σας διατηρεί συνδεδεμένους με το γραφείο βελτιώνοντας το ανταγωνιστικό σας πλεονέκτημα.

Χρησιμοποιήστε τα δεδομένα από IFC

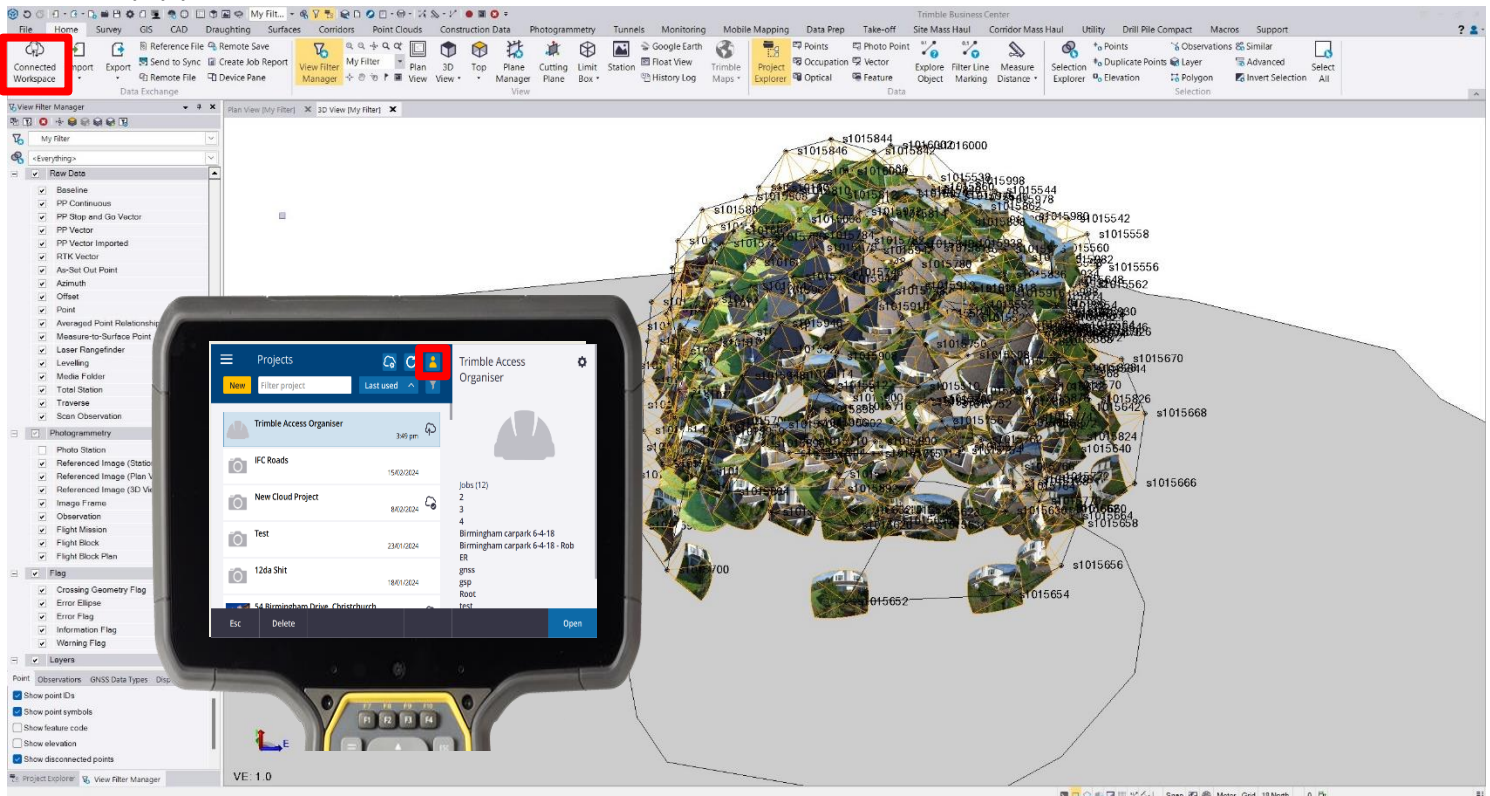
μοντέλα για την προβολή, τον έλεγχο και τη χάραξη σημείων. Αποθήκευση των χαρακτηριστικών BIM ως σημεία προς χάραξη.

Διαθέστε κωδικοποιημένη γραμμή και σύμβολα που εμφανίζονται στον χάρτη, κάνοντας τις λειτουργίες ορατές καθώς εργάζεστε.

Η Trimble μετατρέπει τα δεδομένα σας σε real-world intelligence χρησιμοποιώντας αξιόπιστη και υψηλής ακρίβειας τεχνολογία για την κάλυψη των αναγκών ποικίλων εφαρμογών.

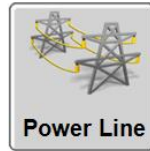
Connected Workspace: από το γραφείο στο πεδίο και ξανά στο γραφείο

Βελτιώστε τον τρόπο εργασίας σας στο πεδίο και στο γραφείο. Η δυνατότητα μεταφοράς και αποθήκευσης άμεσα μεταξύ των λογισμικών **Survey Office, Trimble Access™ και Trimble Connect®** ενώνει το πεδίο με το γραφείο, προσφέροντας ευκολία και αποδοτικότητα στην καθημερινή σας εργασία.



Το λογισμικό πεδίου για όλες τις τοπογραφικές εφαρμογές. Το λογισμικό Trimble Access παρέχει μια ολοκληρωμένη προσέγγιση στη διαχείριση εφαρμογών τοπογραφίας, χαρτογράφησης και GIS και επιτρέπει τη συνεπή, τυποποιημένη συλλογή δεδομένων, για τον ταχύτερο χρόνο παράδοσης, σας διατηρεί συνδεδεμένους με το γραφείο βελτιώνοντας το ανταγωνιστικό σας πλεονέκτημα.

Η σουίτα λογισμικού Trimble Access προσφέρει στους τοπογράφους και στους επαγγελματίες γεωχωρικών εφαρμογών μια σειρά εξειδικευμένων εφαρμογών πεδίου, σχεδιασμένων για να κάνουν την εργασία στο πεδίο ευκολότερη. Με μια εύχρηστη διεπαφή, βελτιστοποιημένες ροές εργασίας και συγχρονισμό δεδομένων σε πραγματικό χρόνο, η σουίτα λογισμικού Trimble Access σας επιτρέπει να επιτυγχάνετε περισσότερο κάθε μέρα. Βελτιώστε το ανταγωνιστικό σας πλεονέκτημα επιλέγοντας τις εφαρμογές που ταιριάζουν καλύτερα με τη δουλειά που κάνετε.



➤ **General Survey**

Σχεδιασμένο για να υποστηρίζει την καθημερινή σας εργασία, συμπεριλαμβανομένων τοπογραφικών αποτυπώσεων, χαράξεων, ελέγχου σημείων και άλλων: Το Trimble® Access™ προσφέρει μια οικεία, εύχρηστη πλατφόρμα που προσφέρει αυξημένη παραγωγικότητα και σας εξοικονομεί χρήματα.

-Κωδικοποίηση χαρακτηριστικών σημείων με ένα κλικ
-Γεωμετρικές εφαρμογές και υπολογιστικές ρουτίνες COGO
-Γραφική χάραξη σημείων, γραμμών, τόξων και ευθυγραμμιών

➤ **Integrated Surveying**

Με την τεχνολογία Trimble Integrated Surveying συνδυάστε τις επίγειες παρατηρήσεις σας από ολοκληρωμένους γεωδαιτικούς σταθμούς, δορυφορικές παρατηρήσεις από τον δέκτη GNSS αλλά και δεδομένα σαρώσεων στην ίδια εργασία.

➤ **Roads - Εφαρμογές Οδοποιίας**

Η εφαρμογή Roads του Trimble Access σας προσφέρει ειδικές λειτουργίες για καταγραφή δεδομένων που σχετίζονται με έργα οδοποιίας, όπως οι καμπύλες, οι αποστάσεις και η ανάλυση των εδαφικών συνθηκών, βελτιώνοντας την ακρίβεια στον σχεδιασμό και την επίβλεψη του έργου.

Η χάραξη της μελέτης στο πεδίο, υλοποιείται μέσω αναλυτικής και γραφικής οθόνης όπου ο χρήστης μπορεί να παρακολουθεί σε πραγματικό χρόνο τη θέση του σε σχέση με τη διατομή. Επίσης, υποστηρίζεται η δημιουργία λεπτομερών αναφορών του έργου σας.

➤ **Monitoring – Έλεγχος μικρομετακινήσεων**

Η εφαρμογή παρακολούθησης μικρομετακινήσεων προσφέρει αυτοματοποιημένες ρουτίνες οι οποίες απλοποιούν και διευκολύνουν την διαδικασία μετρήσεων.

➤ **Σήραγγες – Υπόγειες εφαρμογές – Tunnels**

Το Trimble® Access™ Tunnels προσφέρει δυνατότητες για χρήση σε υπόγειες τοποθεσίες, όπως σήραγγες, όπου απαιτείται ακριβής μέτρηση και καταγραφή των γεωμετρικών χαρακτηριστικών και της προόδου του έργου σε δύσκολες συνθήκες.

➤ **Εφαρμογές Υποστήριξης BIM:**

Το Trimble Access υποστηρίζει τη συλλογή δεδομένων για ενσωμάτωση σε περιβάλλοντα BIM (Building Information Modeling), παρέχοντας λεπτομερείς μετρήσεις και πληροφορίες που ενισχύουν την ακρίβεια στα τρισδιάστατα μοντέλα κατασκευών.

➤ **Pipelines - Σωληνώσεις**

Το module του λογισμικού πεδίου Trimble Access™ Pipelines διαθέτει ισχυρά εργαλεία για τη συλλογή δεδομένων χαρακτηριστικών και ιδιοτήτων των σωληνώσεων, την καταγραφή της σχέσης μεταξύ συγκολλήσεων και σωλήνων (αρμών) και, στη συνέχεια, αφού ο αγωγός έχει μετρηθεί, τη ν ηλεκτρονική σύνδεση των χαρακτηριστικών αυτών με τις αποτυπωμένες συγκολλήσεις. Όλα τα δεδομένα καταγράφονται ηλεκτρονικά, είναι διαθέσιμα για έλεγχο σε κάθε βήμα της διαδικασίας και όλα τα καταγεγραμμένα χαρακτηριστικά αποθηκεύονται μαζί με τα δεδομένα της αποτύπωσης. Αυτή η διαδικασία βελτιστοποιεί τις ροές εργασίας τόσο στο πεδίο όσο και στο γραφείο.



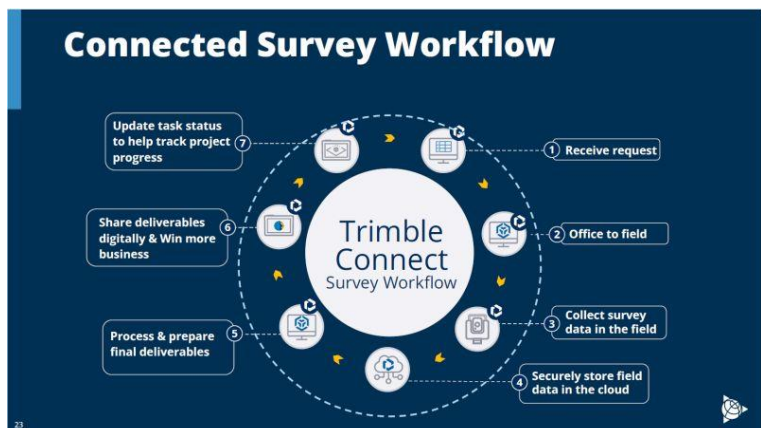
Ροή Εργασιών Μεταξύ Γραφείου και Πεδίου μέσω Trimble Connect

Μια υπηρεσία συγχρονισμού που επιτρέπει την άμεση κοινή χρήση δεδομένων μεταξύ γραφείου και του προσωπικού στο πεδίο αλλά και μεταξύ των διαφόρων συνεργείων στο πεδίο. Στείλτε αλλαγές των εργασιών ή λάβετε επικαιροποιημένα δεδομένα όποτε τα χρειάζεστε.

Κύρια πλεονεκτήματα

1. Σύνδεση του πεδίου με το γραφείο – Connected Workspace

Η Trimble προσφέρει την δυνατότητα συνεργασίας και «επικοινωνίας» των λογισμικών Trimble® Business Center (TBC), Trimble Access™ και Trimble Connect®. Μέσω του Trimble Connect δίνεται η δυνατότητα αποθήκευσης, ανταλλαγής και οπτικοποίησης όλων των δεδομένων από το γραφείο στο πεδίο και αντιστρόφως, προσφέροντας ευκολία και αποδοτικότητα στην ροή της εργασίας σας.



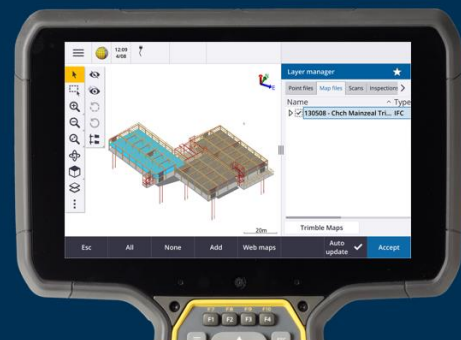
2. Συνεργασία και Κοινή Χρήση Δεδομένων

Εξασφαλίζεται συνεργασία μεταξύ των ομάδων, αφού η πρόσβαση στα αρχεία είναι δυνατή όπου και εάν βρίσκεστε. Μπορείτε να έχετε κοινή χρήση αρχείων με έλεγχο πρόσβασης και δικαιωμάτων χρήσης, αλλά και, μπορείτε να δημιουργείτε, να αποθηκεύετε και να επεξεργάζεστε από κοινού (ταυτόχρονα).

Trimble Connect Office to Field

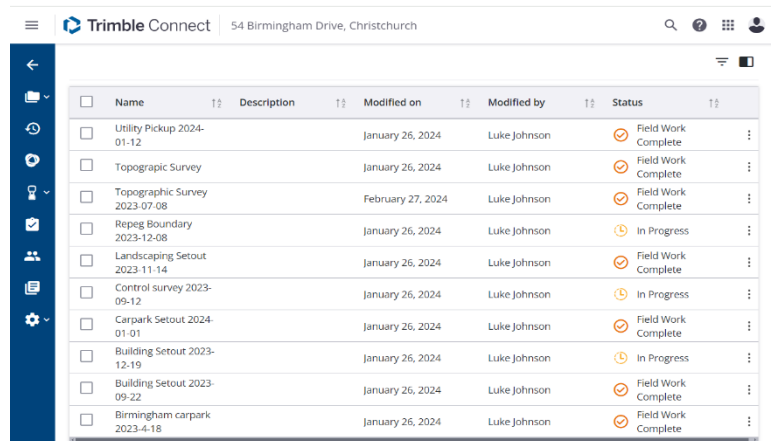
Collaborate and share data across teams, improving project efficiency, accuracy, and overall quality.

- Share survey project data between office and field
- Use design files from Trimble Connect for jobs in Trimble Access
- Automatically download updated datasets



3. Μεταφορά δεδομένων μέσω Web

Δυνατότητα πρόσβασης από οποιαδήποτε συσκευή με ενεργή σύνδεση internet (Wi-Fi) όπου επιτρέπει στους επαγγελματίες να εργάζονται ευέλικτα, ανεξάρτητα από την φυσική τους τοποθεσία. Αυτό διευκολύνει την αποτελεσματική διαχείριση έργων και τη συνεργασία σε πραγματικό χρόνο. Η σύνδεση βασίζεται στον μοναδικό λογαριασμό Trimble Identity (TID) του χρήστη ο οποίος μπορεί να συνδέεται με απεριόριστο αριθμό συσκευών στις οποίες εγκαθίσταται το Trimble Access, ενισχύοντας την αποτελεσματική επικοινωνία και τη μεταφορά δεδομένων.



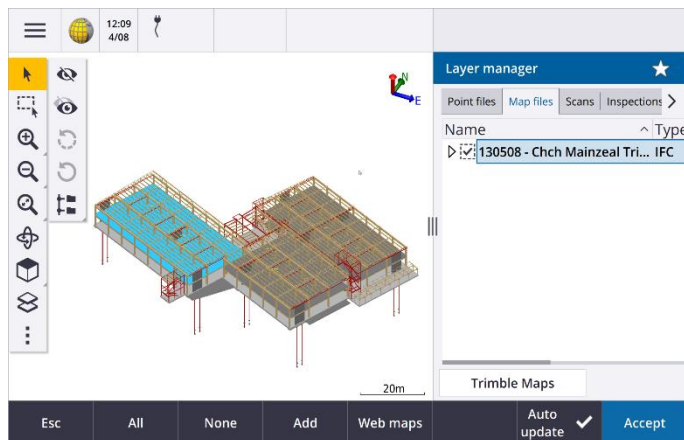
Name	Description	Modified on	Modified by	Status
Utility Pickup 2024-01-12		January 26, 2024	Luke Johnson	Field Work Complete
Topographic Survey		January 26, 2024	Luke Johnson	Field Work Complete
Topographic Survey 2023-07-08		February 27, 2024	Luke Johnson	Field Work Complete
Repeg Boundary		January 26, 2024	Luke Johnson	In Progress
Landscaping Setout		January 26, 2024	Luke Johnson	Field Work Complete
Control survey 2023-09-12		January 26, 2024	Luke Johnson	In Progress
Carpark Setout 2024-01-01		January 26, 2024	Luke Johnson	Field Work Complete
Building Setout 2023-12-19		January 26, 2024	Luke Johnson	In Progress
Building Setout 2023-09-22		January 26, 2024	Luke Johnson	Field Work Complete
Birmingham carpark 2023-4-18		January 26, 2024	Luke Johnson	Field Work Complete

4. Αποθήκευση και Προστασία των δεδομένων

Μέσω των ρυθμίσεων μεταφόρτωσης αρχείων του Trimble Access, διασφαλίζεται ότι τα δεδομένα πεδίου αποθηκεύονται με ασφάλεια στο αξιόπιστο cloud server με την επιλογή αυτόματης μεταφόρτωσης όσο συχνά απαιτείται. Αυτό εξαλείφει τον κίνδυνο απώλειας δεδομένων λόγω βλάβης σε συσκευές ή απώλειας τους διασφαλίζοντας την πρόοδο του έργου.

Διαχείριση 3D Δεδομένων - Προηγμένα Εργαλεία BIM

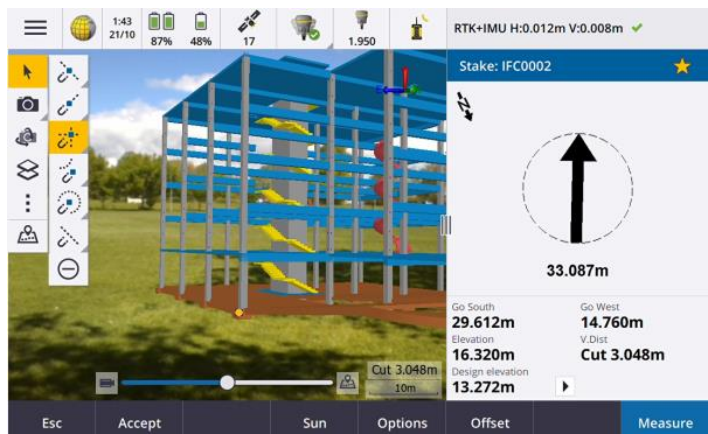
Το Trimble Access υποστηρίζει τη χρήση μοντέλων BIM (Building Information Modeling), επιτρέποντας την ακριβή επιλογή και επεξεργασία στοιχείων. Μπορείτε να επιλέξετε και να διαχειριστείτε συγκεκριμένες επιφάνειες ή γραμμές από το BIM μοντέλο, χρησιμοποιώντας τη νέα λειτουργία Επιλογής.



Τα αρχιτεκτονικά και δομικά μοντέλα BIM παρέχουν πλούσια πληροφορία, την οποία το Trimble Access καθιστά εύχρηστη για τους τοπογράφους, προσθέτοντας δυνατότητες όπως αγαπημένες ιδιότητες, ώστε να έχετε γρήγορη πρόσβαση στις πιο σχετικές πληροφορίες.

Εύκολη Διαχείριση 3D Επιφανειών

Στα έργα υποδομών, η χάραξη και ανάλυση επιφανειών γίνεται απλούστερη με το Trimble Access. Μπορείτε να χρησιμοποιήσετε επιφάνειες από BIM αρχεία για τη χάραξη δρόμων, χωρίς να χρειάζεται να δημιουργείτε ξεχωριστά αρχεία επιφανειών. Η δυνατότητα να βλέπετε σε πραγματικό χρόνο τις αποκλίσεις βάθους ή ύψους (cut/fill deltas) από την επιφάνεια κάνει την εργασία σας πιο αποδοτική, μειώνοντας τα σφάλματα.



Συλλογή και Διαχείριση Σημείων σε 3D

Τα εργαλεία συλλογής σημείων στο Trimble Access σας δίνουν τη δυνατότητα να εργάζεστε με υψηλή ακρίβεια, ακόμα και σε πολύπλοκα γεωμετρικά περιβάλλοντα. Το λογισμικό σας επιτρέπει να αποτυπώνετε 3D σημεία και να δημιουργείτε ακριβείς αποτυπώσεις με ευκολία.

Ενσωμάτωση με το Cloud για 3D Δεδομένα

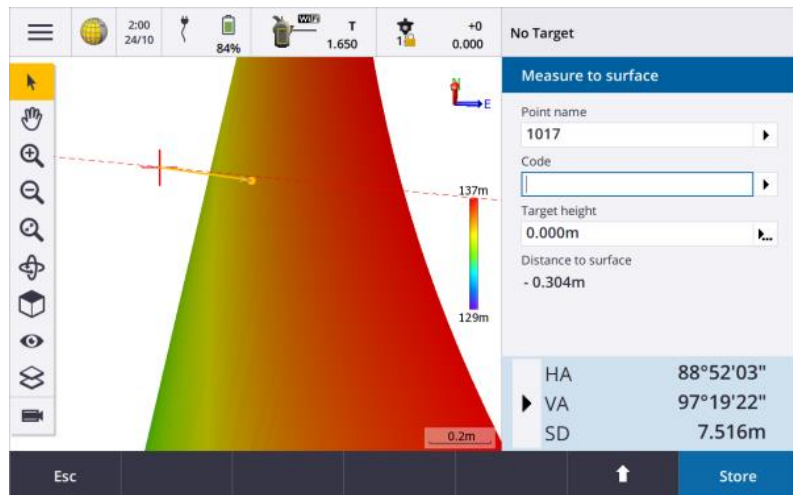
Το Trimble Access συνεργάζεται άψογα με το Trimble Connect, επιτρέποντας τη μεταφορά και τον συγχρονισμό μεγάλων συνόλων 3D δεδομένων μεταξύ πεδίου και γραφείου. Αυτό σημαίνει ότι οι τοπογράφοι μπορούν να έχουν άμεση πρόσβαση στα δεδομένα τους και να συνεργάζονται με την ομάδα τους σε πραγματικό χρόνο.

Τα δεδομένα σας είναι πάντα ενημερωμένα, εξασφαλίζοντας την καλύτερη δυνατή απόδοση και τη μείωση των καθυστερήσεων στα έργα σας.

Υποστήριξη Σαρώσεων 3D Laser

Το Trimble Access υποστηρίζει τη χρήση σαρώσεων 3D laser, επιτρέποντας την ακριβή καταγραφή τρισδιάστατων πληροφοριών από το πεδίο. Οι σαρώσεις αυτές διατηρούν την ακεραιότητα και την ακρίβειά τους, διασφαλίζοντας ότι τα δεδομένα σας είναι αξιόπιστα για ανάλυση και σχεδιασμό.

Μπορείτε να αξιοποιήσετε αυτά τα δεδομένα για την ακριβή μοντελοποίηση κατασκευών, τη χαρτογράφηση εδάφους και άλλες χρήσιμες τοπογραφικές εφαρμογές.



Οφέλη του Trimble Access για την Τρισδιάστατη Τοπογραφία

Αυξημένη Ακρίβεια: Τα εργαλεία του Trimble Access προσφέρουν ακρίβεια εκατοστού, απαραίτητη για έργα που απαιτούν υψηλή ποιότητα και λεπτομέρεια.

Απλοποίηση της Πολυπλοκότητας: Με δυνατότητες διαχείρισης μεγάλων συνόλων δεδομένων, όπως επιφάνειες BIM και δεδομένα σαρώσεων, το λογισμικό απλοποιεί τη διαχείριση των πιο απαιτητικών έργων.

Βελτιωμένη Συνεργασία: Η δυνατότητα μεταφοράς δεδομένων στην υπηρεσία cloud επιτρέπει την ομαλή συνεργασία και τη διαχείριση έργων σε πραγματικό χρόνο, εξοικονομώντας χρόνο και αυξάνοντας την αποδοτικότητα.



Ταχύτητα και Αξιοπιστία: Από τη συλλογή δεδομένων μέχρι την παράδοση έργων, το Trimble Access προσφέρει την ταχύτητα και την αξιοπιστία που χρειάζεστε για να παραμείνετε ανταγωνιστικοί.




Trimble Connect™

Είδος	Part No.	Τιμή Προσφοράς
Trimble Connect Business, Annual	GEO-CONNBUS-YR	€ 110,00
Trimble Connect Business, Monthly	GEO-CONNBUS-MO	€ 12,00
Trimble Connect Business Premium, Annual	337012-00-NR	€ 263,00
Trimble Reality Capture Platform Service - Monthly, Per TB	GEO-SCAN-1	€ 180,00

Οι τιμές δεν περιλαμβάνουν ΦΠΑ

Παραμένουμε στη διάθεσή σας για οποιαδήποτε περαιτέρω πληροφόρηση ή διευκρίνιση.

Με τιμή,


ΣΥΣΤΗΜΑΤΑ ΓΕΩΠΛΗΡΟΦΟΡΙΚΗΣ Α.Ε.
ΕΙΣΑΓΩΓΕΣ ΕΜΠΟΡΙΑ ΕΝΟΙΚΙΑΣΕΙΣ
ΣΥΣΤΗΜΑΤΩΝ ΓΕΩΠΛΗΡΟΦΟΡΙΚΗΣ
ΠΑΝ. ΤΣΑΛΔΑΡΗ 3^Α & ΑΡΙΣΤΕΙΔΟΥ 151 22
ΜΑΡΟΥΣΙ ΤΗΛ: 210 8023917, FAX: 210 6148178
ΑΦΜ: 099084228 - ΔΟΥ: Φ.Α.Ε. ΑΘΗΝΩΝ
ΑΡΜΑΕ: 65082/01ΑΓ/Β/08/032
ΑΡ.Μ.Ε.Μ.Τ. ΑΝΤ.: 50426-23/02/99

Ιωάννης Κάλφας, ΑΤΜ Ε.Μ.Π.

GEO+BCFS Brand Manager JGC A.E.



ΔΥΝΑΜΙΚΟΤΗΤΑ ΕΤΑΙΡΕΙΑΣ – ΤΕΧΝΙΚΗ ΥΠΟΣΤΗΡΙΞΗ

Η **JGC** διαθέτει τοπογράφους μηχανικούς από τους οποίους οι τρεις κατέχουν μεταπτυχιακό τίτλο (Master of Science) του εξωτερικού στη δορυφορική Γεωδαισία και εμπειρία σε μετρήσεις GPS από το 1990, μέσω ερευνητικών προγραμμάτων σε πεδία Ανώτερης και κλασικής Γεωδαισίας, Υδρογραφίας, κτηματολογίου και οδοποιίας. Επίσης η εταιρεία μας υποστήριξε με εξοπλισμό και τεχνογνωσία την κατασκευή της Αττικής οδού από τον Γέρακα έως το αεροδρόμιο Ελ. Βενιζέλος.

Όπως ήδη έχει προαναφερθεί για κάθε εργασία υπάρχει και η κατάλληλη μεθοδολογία μετρήσεων που πρέπει να ακολουθείται. Η επιλογή της μεθοδολογίας αυτής είναι κρίσιμη.

Η εταιρεία μας συμβουλεύει ανελλιπώς τους πελάτες της σχετικά με τις μεθοδολογίες και τις διαδικασίες που πρέπει να ακολουθούνται ανάλογα με τις εκάστοτε εφαρμογές.

Οδηγίες και επεξηγήσεις σχετικά με θέματα διαδικασίας μετρήσεων στο πεδίο, γεωδαιτικών μετασχηματισμών και χαρτογραφικών υπολογισμών, θα σας παρέχονται συνεχώς.

Συνολικά η **JGC** τα τελευταία τρία χρόνια έχει προμηθεύσει Δημόσιους Οργανισμούς, Τεχνικές Εταιρείες, Πανεπιστημιακά Ιδρύματα και άλλους φορείς **με περισσότερες από 1000 μονάδες γεωδαιτικών δεκτών GPS/GNSS** αποκτώντας τεράστια εμπειρία τόσο στη χρήση όσο και στην υποστήριξη των προϊόντων της.

Από τον Φεβρουάριο του 2007 η εταιρεία έχει εγκαταστήσει και εφαρμόζει σύστημα διαχείρισης ποιότητας, σύμφωνα με τις απαιτήσεις του προτύπου **EN ISO 9001 : 2015**, για το πεδίο εφαρμογής:

Εμπορία, Συντήρηση, Επισκευή, Τεχνική Υποστήριξη, Εκπαίδευση Συστημάτων & Οργάνων Γεωπληροφορικής, Τοπογραφίας, Δορυφορικών Δεκτών Εντοπισμού Θέσης.

Φορέας Πιστοποίησης: INTERNATIONAL QUALITY CERTIFICATION (IQC). Αριθμός μητρώου πιστοποιητικού : GR/030/2016-1



Φορέας Πιστοποίησης: INTERNATIONAL QUALITY CERTIFICATION (IQC). Αριθμός μητρώου πιστοποιητικού : GR/030/2016-1

Τέλος, η εταιρεία μας διατηρεί stock εξαρτημάτων και διαθέτει service για την άρτια υποστήριξη των πελατών της. Σε περίπτωση βλάβης γίνεται αντικατάσταση του εξοπλισμού με όμοιο του αντίστοιχων δυνατοτήτων μέχρι η βλάβη να αποκατασταθεί και εφόσον δεν έχει εξαντληθεί το stock υποστήριξης.

