



ΤΕΧΝΙΚΗ ΠΡΟΣΦΟΡΑ

Trimble MPS566 GNSS

Σας ευχαριστούμε για το ενδιαφέρον σας σχετικά με τα προϊόντα της **Trimble Inc.**, παγκόσμιας πρωτοπόρου στη δορυφορική τεχνολογία, την οποία αντιπροσωπεύουμε στην Ελληνική αγορά.

Παρακάτω θα βρείτε την τεχνική προσφορά για το τελευταίο μοντέλο GNSS heading **Trimble MPS566**.

Με τιμή,

JGC
ΣΥΣΤΗΜΑΤΑ ΓΕΩΠΛΗΡΟΦΟΡΙΚΗΣ Α.Ε.
ΕΙΣΑΓΩΓΕΣ ΕΜΠΟΡΙΑ ΕΝΟΙΚΙΑΣΕΙΣ
ΣΥΣΤΗΜΑΤΩΝ ΓΕΩΠΛΗΡΟΦΟΡΙΚΗΣ
ΠΑΝ. ΤΣΑΛΔΑΡΗ 3Α & ΑΡΙΣΤΕΙΔΟΥ 151 22
ΜΑΡΟΥΣΙ ΤΗΛ: 210 8023917, FAX: 210 6148178
ΑΦΜ: 099084228 - ΔΟΥ: ΦΑΕ ΑΘΗΝΩΝ
ΑΡΜΑΕ: 65182/01ΑΤ/Β/08/032
ΑΡ.Μ.Ε.Μ. ΑΝΤ.: 59426-23/02/99

Ιωάννης Κάλφας, ΑΤΜ Ε.Μ.Π.
GEO+BCFS Brand Manager JGC A.E.



Trimble MPS566

Ο modular GNSS δέκτης heading Trimble® MPS566 Model 2 είναι ένας δέκτης διπλής κεραίας υψηλής ακρίβειας με προηγμένες δυνατότητες συνδεσιμότητας. Το MPS566 Model 2 παρέχει εξαιρετικά ακριβή δεδομένα θέσης και προσανατολισμού, αξιοποιώντας ένα ευρύ φάσμα πηγών διορθώσεων GNSS.

Χάρη στην τεχνολογία Trimble ProPoint® με υποστήριξη ανεξάρτητη από συγκεκριμένους αστερισμούς (constellation-agnostic), το MPS566 Model 2 αποδίδει αξιόπιστα ακόμη και στις πλέον απαιτητικές συνθήκες λήψης GNSS.

Η ολοκληρωμένη αυτή μονάδα “all-in-one” GNSS ενσωματώνει την πλέον σύγχρονη τεχνολογία εντοπισμού θέσης της αγοράς, σε συνδυασμό με ένα πλήρες σύνολο προηγμένων δυνατοτήτων επικοινωνίας, μέσα σε ένα ανθεκτικό και συμπαγές περίβλημα, σχεδιασμένο να ανταποκρίνεται ακόμη και στα πιο σκληρά περιβάλλοντα εργασίας.

Ο δέκτης MPS566 Model 2 προσφέρει υψηλή ευελιξία και μπορεί να χρησιμοποιηθεί ως ολοκληρωμένος δέκτης προσδιορισμού θέσης, heading και επικοινωνίας σε μηχανήματα έργου, σκάφη ή οχήματα.

Ο δέκτης MPS566 Model 2 υποστηρίζει τη σύνδεση δύο GNSS κεραίων για ακριβή υπολογισμό heading.

Με δυνατότητα αξιοποίησης των υπηρεσιών διορθώσεων GNSS Trimble CenterPoint® RTX, Fugro Marinestar, Trimble VRS Now™, Internet Base Station Service (IBSS) ή MSK Beacon, το MPS566 Model 2 προσφέρει διαφορετικά επίπεδα ακρίβειας, φτάνοντας έως και σε ακρίβεια επιπέδου εκατοστού, χωρίς τη χρήση σταθμού βάσης.

Επιτύχετε ακριβή προσδιορισμό θέσης οπουδήποτε χωρίς την ανάγκη GNSS base station ή αξιοποιήστε το ενσωματωμένο dual-band UHF radio 450/900 MHz του MPS566 Model 2 για λήψη RTK διορθώσεων από τοπικό σταθμό βάσης.

Χάρη στο ενσωματωμένο LTE modem, η χρήση υπηρεσιών IBSS/VRS χωρίς σταθμό βάσης στο πεδίο εργασίας γίνεται πλέον ευκολότερη, ενώ παράλληλα επιτρέπεται η επικοινωνία με τον δέκτη μέσω internet.

Ο δέκτης μπορεί επίσης να λειτουργήσει ως διαδικτυακή πύλη (internet gateway) για μεταφορά αρχείων και απομακρυσμένη τεχνική υποστήριξη, εξοικονομώντας χρόνο και λειτουργικό κόστος.

- Ολοκληρωμένη μονάδα “all-in-one” που μειώνει τις απαιτήσεις σε χώρο εγκατάστασης και κατανάλωση ισχύος.
- Internal dual-band UHF radio, Wi-Fi®, Bluetooth®, MSK Beacon and 4G LTE communications.
- LTE supports IBSS, Trimble VRS Now και σύνδεση NTRIP internet.
- GNSS heading ακρίβειας με προαιρετικό INS.
- Ανθεκτικό, στεγανό περίβλημα από ναυτιλιακό κράμα υψηλής αντοχής σε κρούσεις, σχεδιασμένο για προστασία σε ακραίες συνθήκες λειτουργίας.

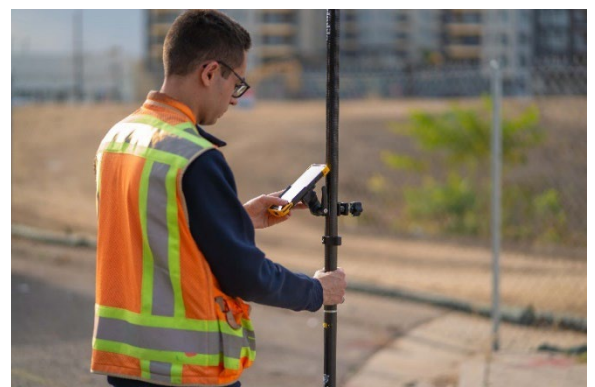
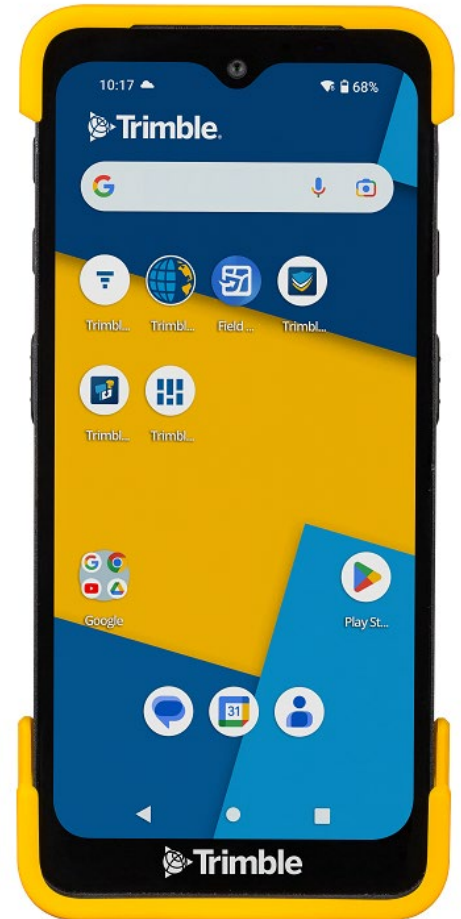


Trimble TDC6

Το **Trimble TDC6**, είναι ένα σύγχρονος και ευέλικτος συλλέκτης δεδομένων, σχεδιασμένος για να καλύπτει όλες τις ροές εργασίας στο πεδίο. Μπορεί να χρησιμοποιηθεί είτε ως χειριστήριο για συστήματα Trimble GNSS και γεωδαιτικούς σταθμούς, είτε αυτόνομα για συλλογή δεδομένων GIS, προσφέροντας έναν ιδανικό συνδυασμό ισχύος, ευελιξίας και οικονομίας. Με λειτουργικό σύστημα Android, συνδεσιμότητα 5G, μεγάλη διάρκεια μπαταρίας και ελαφρύ αλλά στιβαρό σχεδιασμό, το TDC6 συμβάλλει ουσιαστικά στην αύξηση της παραγωγικότητας στο πεδίο.

Κύρια χαρακτηριστικά:

- Ελαφρύ (**287g**) και φορητό με λεπτό και εργονομικό σχεδιασμό
- Μεγάλη οθόνη **FHD+ 6.3"** (2160 x 1080 px), υψηλής φωτεινότητας, multi-touch
- Λειτουργικό σύστημα **Android™ 12** (Upgradeable, GMS certified, Play Store, Gmail, Google Maps)
- Ισχυρός επεξεργαστής **2.7GHz Qualcomm® 6490**
- **6 GB RAM / 64 GB αποθηκευτικός χώρος** (υποστήριξη MicroSD κάρτας)
- Διάρκεια μπαταρίας έως **9 ώρες** (σε full φωτεινότητα, δυνατότητα προσθήκης 2ης μπαταρίας, λειτουργία hot-swap)
- Rear Κάμερα **16MP, auto-focus** με LED flash, Front κάμερα **5MP**
- Προγραμματιζόμενα πλήκτρα λειτουργιών (function keys)
- Πιστοποιήσεις **IP67 & MIL-STD-810H** (αντοχή σε πτώση από 1,2)
- Συνδεσιμότητα **5G/LTE, Wi-Fi 6E, Bluetooth® 5.2 & NFC**
- Υποστηρίζει τα δορυφορικά συστήματα: **GPS, GLONASS, Galileo, BeiDou, QZSS, SBAS**
- **Συμβατότητα με εφαρμογές τρίτων**, όπως το λογισμικό χαρτογράφησης **Esri® ArcGIS® Field Maps**, προσφέροντας ευελιξία και διαλειτουργικότητα.

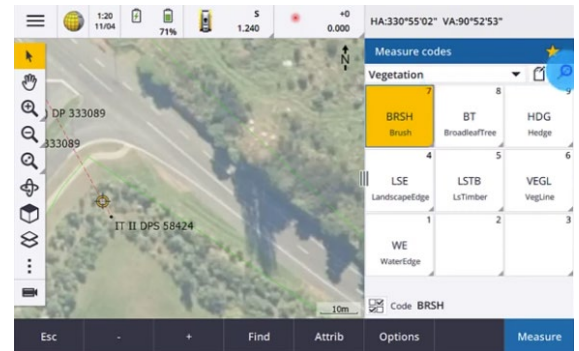


Λογισμικό πεδίου Trimble Access

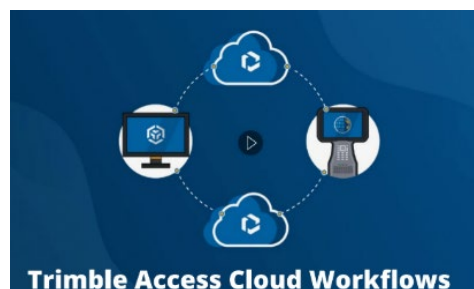
Το **Trimble Access™** αποτελεί ένα σύγχρονο, ολοκληρωμένο λογισμικό πεδίου, σχεδιασμένο για να καλύπτει όλες τις απαιτήσεις των σύγχρονων τοπογραφικών και κατασκευαστικών εφαρμογών. Προσφέρει **εύχρηστο, ευέλικτο και αξιόπιστο περιβάλλον εργασίας** για τους μηχανικούς, με έμφαση στην ακρίβεια, την ταχύτητα και την παραγωγικότητα, ακόμα και στις πιο απαιτητικές εφαρμογές.

Βασικά χαρακτηριστικά:

- **Έξυπνο Station Setup & Auto Resection.** Εκτέλεση οπισθοτομίας χωρίς να απαιτείται γνώση των ονομάτων των σημείων στόχευσης. Το λογισμικό **αναγνωρίζει αυτόματα τα σημεία και υπολογίζει τη θέση του οργάνου, επιταχύνοντας σημαντικά το setup** σε απαιτητικά εργοτάξια.
- Προηγμένες λειτουργίες **Measure & Measure Codes** για αποτύπωση και επεξεργασία σημείων, δημιουργία γραμμών και πολυγώνων σε πραγματικό χρόνο στο πεδίο, μειώνοντας το χρόνο εργασίας στο γραφείο.
- Προηγμένα εργαλεία **COGO** (Ενδεικτικά: Compute points/inverse/distance/volume, Area calculations, Subdivide line/arc, fix Station setup, Traverse calculations, Taped distances κ.ά.).
- Υποστήριξη μοντέλων **BIM** (IFC, TrimBIM κ.ά.) για προβολή, έλεγχο και χάραξη σημείων.
- **Cloud-connected workflows.** Διασύνδεση με το **Trimble Connect** και το **Trimble Business Center**, για συγχρονισμό και διαμοιρασμό δεδομένων μεταξύ γραφείου, πεδίου και αντίστροφα, διασφαλίζοντας ενημερωμένα και ασφαλή δεδομένα, χωρίς χειροκίνητη μεταφορά.



Το Trimble Access υποστηρίζει την **προσθήκη εξειδικευμένων modules** (roads, tunneling, monitoring κ.ά.) τα οποία ενεργοποιούνται ανάλογα με τις ανάγκες του εκάστοτε έργου. Η προσέγγιση αυτή καθιστά το Trimble Access ένα ιδιαίτερα ευέλικτο λογισμικό, επιτρέποντας στους μηχανικούς την ανάληψη ακόμα και των πιο απαιτητικών projects **χωρίς την ανάγκη αναβάθμισης του υφιστάμενου hardware εξοπλισμού.** Έτσι, ο πελάτης **προστατεύει την αρχική του επένδυση** και αναβαθμίζει τις δυνατότητες του λογισμικού, όταν και εφόσον το απαιτήσουν τα έργα του.

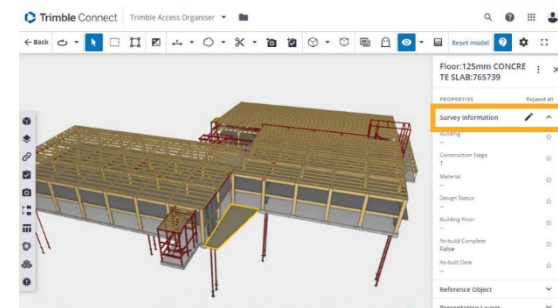
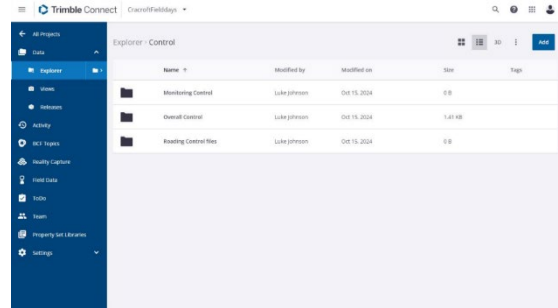


Trimble Connect – Connected workflows

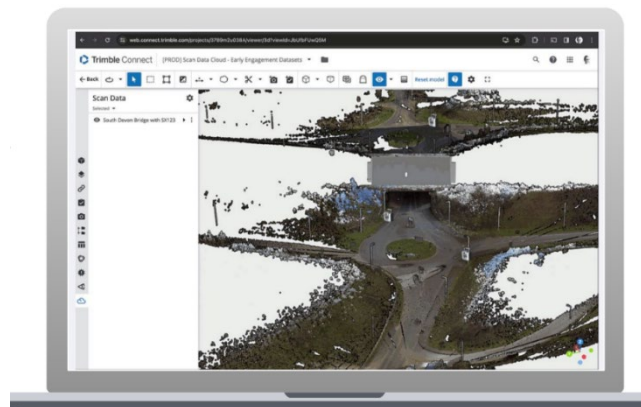
Το **Trimble Connect** είναι το cloud-based Κοινό Περιβάλλον Εργασίας (**Common Data Environment (CDE)**) της Trimble, διασφαλίζοντας τη συνεχή, ασφαλή και ελεγχόμενη μεταφορά δεδομένων μεταξύ πεδίου, γραφείου και όλων των εμπλεκόμενων, σε κάθε φάση του έργου.

Κύρια χαρακτηριστικά του Trimble Connect

- Online αποθήκευση, συγχρονισμός και διαμοιρασμός **2D & 3D δεδομένων**, με πλήρη έλεγχο των εκδόσεων και ιστορικό αναθεωρήσεων, επιτρέποντας την απρόσκοπτη συνεργασία μεταξύ πεδίου και γραφείου.
- Πρόσβαση στα πλέον ενημερωμένα δεδομένα **οπουδήποτε και από οποιαδήποτε συσκευή** (desktop, browser, smartphone και mixed-reality συσκευές).
- Ενίσχυση της ομαδικής επικοινωνίας και συνεργασίας σε πραγματικό χρόνο μέσω **πρόσβασης, προβολής, ανασκόπησης, σχολιασμού, ανάθεσης εργασιών και παρακολούθησης προόδου του έργου** από όλα τα μέλη της ομάδας.
- Διασύνδεση και διαμοιρασμός δεδομένων σε όλα τα στάδια του κύκλου ζωής του έργου (Μελέτη – Κατασκευή – Συντήρηση), **μειώνοντας σφάλματα και επαναλήψεις εργασιών**.
- Υποστήριξη άνω των **60 τύπων αρχείων** και δυνατότητα διασύνδεσης με τρίτες εφαρμογές μέσω API.
- **Υψηλό επίπεδο ασφάλειας δεδομένων**, με εφαρμογή βέλτιστων πρακτικών και συμμόρφωση με διεθνή πρότυπα πιστοποίησης, συμπεριλαμβανομένου του **ISO/IEC 27001:2013**.



Το Trimble Connect υποστηρίζει τη φιλοσοφία της Trimble για παροχή **ολοκληρωμένης λύσης**, όπου ο εξοπλισμός πεδίου, το λογισμικό γραφείου (TBC) και το cloud συνεργάζονται σε ένα **ενιαίο οικοσύστημα**, διασφαλίζοντας καλύτερο έλεγχο του έργου, ελαχιστοποίηση των λαθών και των επισκέψεων στο πεδίο, με άμεσο όφελος στην παραγωγικότητα και στη συνολική απόδοση του έργου.

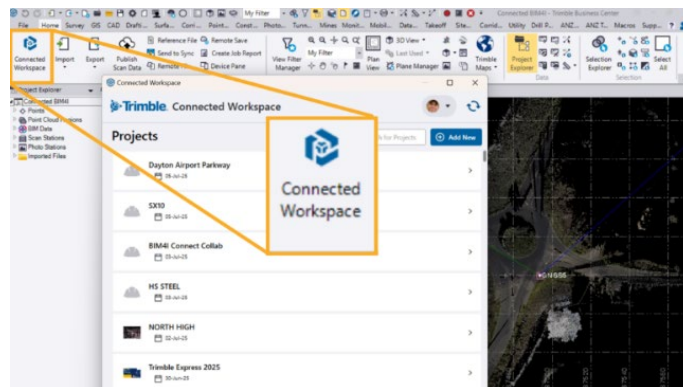
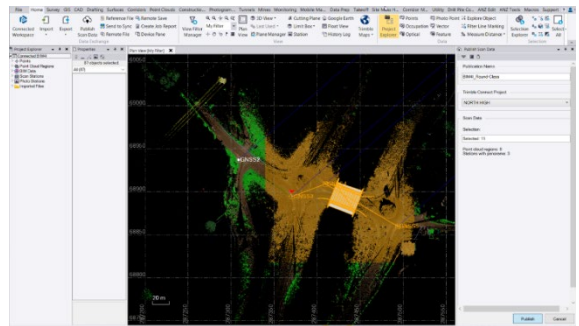


Trimble Business Center (TBC) – Office Software

Trimble Business Center

Το **Trimble Business Center (TBC)** είναι το **all-in-one λογισμικό γραφείου (field-to-finish)** της Trimble, παρέχοντας μια ολοκληρωμένη λύση ανάλυσης και επεξεργασίας δεδομένων για επαγγελματίες μηχανικούς. Η δυνατότητα εργασίας σε ένα ενιαίο λογισμικό βελτιστοποιεί την αποτελεσματικότητα, ελαχιστοποιώντας παράλληλα το κόστος διαχείρισης και επεξεργασίας δεδομένων, συντήρησης λογισμικού και εκπαίδευσης. Είτε επεξεργάζεστε δεδομένα από δέκτες GNSS, Total Station και Laser Scanner, είτε δεδομένα από drone και συστήματα mobile mapping, το TBC είναι εδώ για να καλύψει κάθε σας ανάγκη με παραδοτέα υψηλής ποιότητας.

- **Data confidence – εργασία με τα δεδομένα, όχι απλώς με συντεταγμένες:** Έλεγχος και προσαρμογή μεταδεδομένων (όπως ύψος στυλεού) και ποιότητας διανυσμάτων και στη συνέχεια επεξεργασία των πρωτογενών δεδομένων με υπολογισμούς που χρησιμοποιούν τη μέθοδο των ελαχίστων τετραγώνων, ώστε το δίκτυό σας να είναι όσο το δυνατόν πιο ακριβές.
- **Data integration – υποστήριξη όλων των οργάνων/συστημάτων:** Εισάγετε και συνδυάστε δεδομένα μετρήσεων GNSS, γεωδαιτικού σταθμού, χωροβάτη, laser scanner, UAV, mobile mapping και machine control σε ένα ενιαίο περιβάλλον.
- **Interoperability – Reports και διαμοιρασμός αποτελεσμάτων:** Υποστήριξη των καθιερωμένων industry-standard formats για την παραγωγή και διαμοιρασμό αποτελεσμάτων, με δυνατότητα απρόσκοπτης διασύνδεσης του project με λογισμικά τρίτων κατασκευαστών όπως ESRI, Autodesk και Bentley.
- **Robust deliverables – παραγωγή αξιόπιστων παραδοτέων:** Αρχίζετε τις εργασίες σας στο TBC και παραμένετε σε αυτό. Δημιουργήστε και παραδώστε ψηφιακά μοντέλα επιφανειών και μοντέλα corridors με εύχρηστες επιλογές και σε πολλαπλές γραφικές προβολές. Με τους ακριβείς υπολογισμούς όγκου καθώς και με τη δημιουργία ισουψών και χαρτών, ολοκληρώστε την ανάλυση που χρειάζονται οι πελάτες σας



Τα προγράμματα συνδρομής TBC εξασφαλίζουν **χαμηλό αρχικό κόστος** στην επένδυσή σας, παρέχουν την ευελιξία να χρησιμοποιείτε και να επεκτείνετε τις άδειές σας **ανάλογα με τις ανάγκες των έργων σας** καθώς και να επωφεληθείτε από την πρόσβαση στις πιο **πρόσφατες ενημερώσεις του λογισμικού**.

Ετήσιες συνδρομές Trimble Business Center:

GOOD

Starter

For surveyors who complete field data adjustments and quality control checks with basic survey CAD and model prep tools.

- Survey adjustments
- CAD
- Surfaces + alignments

BETTER

Site + field

For surveyors who need a field-to-finish survey CAD software for traditional GNSS, total station and digital level-based deliverables.

- Survey adjustments
- CAD + drafting
- Surfaces, alignments, + corridors

BEST

Surveying + mapping

For surveyors who embrace the latest technology and strive for a competitive edge. Create compelling deliverables from all traditional sensors as well as 3D point clouds and GIS data.

- Survey adjustments
- CAD + drafting
- Surfaces, alignments, + corridors
- Point clouds + scanning
- GIS + monitoring connections

Aerial survey

For surveyors and remote pilots who create image and point cloud deliverables from unmanned aerial vehicles (UAVs).

- Survey adjustments
- CAD + drafting
- Surfaces, alignments + corridors
- UAV data processing
- Point clouds + scanning

Construction

For civil construction and earthworks professionals who generate machine control models, accurate quantity takeoff reports, digitized PDFs and roadway cross-sections.

- CAD + drafting
- Surfaces, alignments, + corridors
- Data prep + machine control
- Quantity takeoffs + mass haul analysis
- Parametric roadway + utility modeling
- Utility modeling, drilling, + piling plans

Mobile mapping

For surveyors and mapping specialists who process data and generate deliverables from Trimble mobile mapping solutions to integrate with traditional survey sensors.

- Survey adjustments
- CAD + drafting
- Surfaces, alignments + corridors
- Point clouds + scanning
- GIS + monitoring connections
- Trimble MX9 processing

ΠΙΝΑΚΑΣ ΕΝΔΕΙΚΤΙΚΟΥ ΠΡΟΣΦΕΡΟΜΕΝΟΥ ΕΞΟΠΛΙΣΜΟΥ MPS566 GNSS

Είδος	Τεμ.
Trimble MPS566, Model 50, ROW Περιλαμβάνει: FRU, GNSS Heading Receiver - MPS566-2, 410-470MHz/900 MHz UHF MPS566-2, Quick Start Guide Accessory - Non-slip inserts for bench mounting (qty 8); R750, MPS566 Label, Shipping, 4in x 6in Standard Options - MPS566 1 έτος εργοστασιακή εγγύηση	1
Trimble MPS566, GPS/GLN/GAL/BDS, 3F, MSK, HDG, 10/10 Rover	1
Antenna - GNSS, Zephyr 3 Rugged with 5/8" mtg bracket	1
Cable - Power, 1.8m, SAE to Battery Clips	1
Power, 0.6m, 7P Lemo to SAE, R750, MPS566	1
Cable, GNSS Antenna, TNC to TNC, LMR400-UF, 30 meter	1
Adapter, DB26 to DB9, Ethernet and Power	1
TDC6: Android, 6GB/64GB, GPS, BT/WiFi, Global WWAN, USB-C 2 έτη εργοστασιακή εγγύηση	1
TDC6/MM6 Device Bracket with Tapered Quick Release P	1
Pole Clamp with Quick Release Socket	1
Trimble Access – GNSS General Survey; Perpetual License 1 έτος software maintenance	1

Πέραν της εργοστασιακής εγγύησης, ο χρήστης μπορεί να την επεκτείνει, όπως αυτή αναγράφεται για κάθε είδος αναλυτικά στους όρους της προσφοράς, αγοράζοντας, εφόσον το επιθυμεί, τα προγράμματα υπηρεσιών επέκτασης της περιόδου hardware & software, Trimble Protected.



Επέκταση Εργοστασιακής Εγγύησης		
Είδος	Part No.	Τιμή Προσφοράς
TPP - Hardware - R580, R750, or MPS566 GNSS Receiver	TPP-GNSS2-STK	€ 320,00
TPP - Firmware - CCFS MPS865, MPS566, R750, R780, R980, SPS785, SPS986	EWHCC-FW1-STK	€ 350,00
TPP - Hardware - TDC6 Handheld	TPP-DC-STK	€ 110,00
		€ 83,00
TPP - Software Maintenance - Trimble Access	EWLS-TA-STOCK	€ 640,00 € 288,00

Οι τιμές δεν περιλαμβάνουν ΦΠΑ

ΟΡΟΙ ΠΡΟΣΦΟΡΑΣ

Παράδοση

Κατόπιν παραγγελίας.

Πληρωμή

Κατάθεση σε λογαριασμό όψεως της εταιρίας μας ή με χρήση πιστωτικής κάρτας (και σε δόσεις μέσω αυτής).
Εθνική Τράπεζα 107/440222-77, Eurobank 0026 0315 8602 0036 5836 , Alpha Bank 157.00.2320002251, Τράπεζα Πειραιώς 5095-040379-311

Εγγύηση

Για το δέκτη **MP5566** προσφέρεται εγγύηση **ενός (1) έτους** εκ του εργοστασίου άρχουσα την επόμενη ημέρα από την παράδοση των υλικών. Για το χειριστήριο **TDC6** προσφέρεται εγγύηση **δύο (2) ετών** εκ του εργοστασίου άρχουσα την επόμενη ημέρα από την παράδοση των υλικών. Η εγγύηση καλύπτει κάθε εξάρτημα και ανταλλακτικό ή και ολόκληρη την μονάδα αν και μόνο αν αποδειχτούν ελαττωματικά από την αρχή ή και κατά την χρήση, εφόσον έχουν τηρηθεί αυστηρά οι οδηγίες χρήσης και η βλάβη δεν οφείλεται σε κακή χρήση ή πτώση.

Εγχειρίδια

Προσφέρονται πλήρη ψηφιακά εγχειρίδια στα αγγλικά σε Acrobat reader 4.0 format.

Συντήρηση software/firmware

Παρέχονται δωρεάν οι βελτιώσεις και αναθεωρήσεις της έκδοσης του software/firmware που αποκτάται, εντός του χρονικού διαστήματος ισχύος της εγγύησης.

Service

Προσφέρεται πλήρες service και κάλυψη ανταλλακτικών για όσα χρόνια αυτά παράγονται. Η εταιρεία μας διατηρεί stock εξαρτημάτων και διαθέτει service (**Trimble Certified Centre**) για την άρτια υποστήριξη των πελατών της. Σε περίπτωση βλάβης γίνεται αντικατάσταση του εξοπλισμού με όμοιο αντίστοιχων δυνατοτήτων μέχρι η βλάβη να αποκατασταθεί και εφόσον δεν έχει εξαντληθεί το stock υποστήριξης.


Εκπαίδευση

Προσφέρεται εκπαίδευση στη χρήση του συστήματος κατά την παράδοση των ειδών στην έδρα μας. Εκπαίδευση εκτός Αττικής γίνεται με χρέωση, κατόπιν συνεννόησης.

Ισχύς προσφοράς

Η προσφορά ισχύει για ένα μήνα.

Παραμένουμε στη διάθεσή σας για οποιαδήποτε περαιτέρω πληροφόρηση ή διευκρίνιση.

Με τιμή,

ΣΥΣΤΗΜΑΤΑ ΓΕΩΠΛΗΡΟΦΟΡΙΚΗΣ Α.Ε.
ΕΙΣΑΓΩΓΕΣ ΕΜΠΟΡΙΑ ΕΝΟΙΚΙΑΣΕΙΣ
ΣΥΣΤΗΜΑΤΩΝ ΓΕΩΠΛΗΡΟΦΟΡΙΚΗΣ
ΠΑΝ. ΤΣΑΛΔΑΡΗ 3Α & ΑΡΙΣΤΕΙΔΟΥ 151 22
ΜΑΡΟΥΣΙ ΤΗΛ: 210 8023917, FAX: 210 6148178
ΑΦΜ: 099084228 - ΔΟΥ: Φ.Α.Ε. ΑΘΗΝΩΝ
ΑΡ.Μ.Ε.Μ.ΑΝΤ.: 65182/01ΑΓ/Β/08/032
ΑΡ.Μ.Ε.Μ.ΑΝΤ.: 39426-23/02/99

Ιωάννης Κάλφας, ΑΤΜ Ε.Μ.Π.

GEO+BCFS Brand Manager JGC A.E.



ΔΥΝΑΜΙΚΟΤΗΤΑ ΕΤΑΙΡΕΙΑΣ – ΤΕΧΝΙΚΗ ΥΠΟΣΤΗΡΙΞΗ

Η **JGC ΣΥΣΤΗΜΑΤΑ ΓΕΩΠΛΗΡΟΦΟΡΙΚΗΣ Α.Ε.** δραστηριοποιείται στο χώρο της γεωπληροφορικής από το 1999 κι έχει αντικείμενο την αντιπροσώπευση, εμπορία και υποστήριξη συστημάτων υψηλής τεχνολογίας. Σκοπός της είναι η προώθηση νέων τεχνολογιών στις δραστηριότητες του σύγχρονου Μηχανικού, αναλύοντας τις ανάγκες των εφαρμογών του και προσφέροντας τη βέλτιστη οικονομοτεχνική λύση, συνδυάζοντας υψηλή ποιότητα προσφερομένων ειδών και υπηρεσιών υποστήριξης.

Στην πλέον δυναμικά αναπτυσσόμενη αγορά των τεχνολογικών εφαρμογών, η εταιρεία από το ξεκίνημά της αντιπροσωπεύει εταιρείες που αναπτύσσουν επαναστατικές λύσεις που αλλάζουν τον τρόπο με τον οποίο αντιμετωπίζονται τα τεχνολογικά προβλήματα. Στα χρόνια που ακολουθούν έως και σήμερα, η εταιρεία εμπλουτίζει τη γκάμα των προϊόντων γεωπληροφορικής που διαθέτει στην Ελληνική αγορά, εκπροσωπώντας εγνωσμένους Οίκους του εξωτερικού που ηγούνται στο τομέα τους παγκοσμίως.

Η **JGC** διαθέτει εννέα (9) Τοπογράφους Μηχανικούς εξειδικευμένους στο αντικείμενο της Γεωδαισίας με προπτυχιακές και μεταπτυχιακές σπουδές. Η εταιρεία διαθέτει δυναμικό 20 ατόμων, ως μόνιμο προσωπικό και ως συνεργάτες. Το μόνιμο προσωπικό της εταιρείας αποτελείται από τους μετόχους, όπως αυτοί φαίνονται στο καταστατικό της εταιρείας, δεκαέξι υπαλλήλους γραφείου, όπως αναγράφεται στην κατάσταση του Σώματος Επιθεώρησης Εργασίας και τρεις εξωτερικούς συνεργάτες.

Έχοντας κερδίσει την εμπιστοσύνη περισσότερων από 7.000 πελατών μεταξύ των οποίων υπουργεία, δημόσιοι οργανισμοί τοπικής αυτοδιοίκησης και κοινής ωφελείας, κατασκευαστικές και μελετητικές εταιρείες, εταιρείες τηλεπικοινωνιών, πανεπιστημιακά ιδρύματα, υπηρεσίες ενόπλων δυνάμεων – και φυσικά – επαγγελματίες μηχανικούς, η JGC κατέχει ηγετική θέση στην αγορά επιστημονικού εξοπλισμού.

Εκτός από την πώληση των προϊόντων που αντιπροσωπεύει, η εταιρεία παρέχει για αυτά τεχνική υποστήριξη, εκπαίδευση και service με συνεχή ενημέρωση του προσωπικού της, διατηρώντας υψηλό επίπεδο υπηρεσιών και μετά την αγορά. Η εταιρεία στις δραστηριότητές της, ακολουθεί διεθνή πρότυπα διασφάλισης ποιότητας και διαχείρισης και διαθέτει πιστοποίηση σύμφωνα με τα διεθνή πρότυπα ELOT EN ISO 9001:2015, ELOT EN ISO 14001:2015 και ELOT ISO/IEC 27001:2013., για το πεδίο εφαρμογής:

Εμπορία, Συντήρηση, Επισκευή, Τεχνική Υποστήριξη & Εκπαίδευση Επιστημονικού Μετρητικού Εξοπλισμού & Συστημάτων Γεωπληροφορικής.

Τέλος, η εταιρεία μας διατηρεί stock εξαρτημάτων και διαθέτει service για την άρτια υποστήριξη των πελατών της. Σε περίπτωση βλάβης γίνεται αντικατάσταση του εξοπλισμού με όμοιο του αντίστοιχων δυνατοτήτων μέχρι η βλάβη να αποκατασταθεί και εφόσον δεν έχει εξαντληθεί το stock υποστήριξης.