



## ΤΕΧΝΙΚΗ ΠΡΟΣΦΟΡΑ Trimble TSC510

Σας ευχαριστούμε για το ενδιαφέρον σας σχετικά με τα προϊόντα τα οποία αντιπροσωπεύουμε στην Ελληνική αγορά.

Παρακάτω θα βρείτε την τεχνική προσφορά για το χειριστήριο πεδίου **TSC510**, τα λογισμικά πεδίου και γραφείου **Trimble Access** και **TBC** της Trimble Inc.

Παραμένω στη διάθεσή σας για οποιαδήποτε περαιτέρω πληροφορία.

Με τιμή,

**JGC**  
ΣΥΣΤΗΜΑΤΑ ΓΕΩΠΛΗΡΟΦΟΡΙΚΗΣ Α.Ε.  
ΕΙΣΑΓΩΓΕΣ ΕΜΠΟΡΙΑ ΕΝΟΙΚΙΑΣΕΙΣ  
ΣΥΣΤΗΜΑΤΩΝ ΓΕΩΠΛΗΡΟΦΟΡΙΚΗΣ  
ΠΑΝ. ΤΣΑΛΔΑΡΗ 3<sup>Α</sup> & ΑΡΙΣΤΕΙΔΟΥ 151 22  
ΜΑΡΟΥΣΙ ΤΗΛ: 210 8023917, FAX: 210 6148178  
ΑΦΜ: 099084228 - ΔΟΥ: Φ.Α.Ε. ΑΘΗΝΩΝ  
ΑΡΜΑΕ: 65182/01ΑΤ/Β/08/032  
ΑΡ.Μ.ΕΜΠ.ΑΝΤ.: 54426-23/02/99

Ιωάννης Κάλφας, ATM Ε.Μ.Π.  
**Geospatial +BCFS Brand Manager JGC A.E.**



## Trimble TSC510

### Χειριστήριο Trimble TSC510

Το χειριστήριο **Trimble TSC510**, είναι το νεότερο και πλέον εξελιγμένο χειριστήριο της Trimble για τοπογραφικές εφαρμογές, σχεδιασμένο για **μέγιστη απόδοση, ανθεκτικότητα** και ασφάλεια στο πεδίο. Αποτελεί τη εξέλιξη του ιδιαίτερα επιτυχημένου TSC5, διατηρώντας την οθόνη HD 5", το αλφαριθμητικό πληκτρολόγιο, τη μπαταρία που διαρκεί όλη μέρα και τον εργονομικό σχεδιασμό, ενώ παράλληλα ενσωματώνει σημαντικές τεχνολογικές αναβαθμίσεις.

### Κύρια χαρακτηριστικά:

- Λειτουργικό σύστημα **Android™ 14** (GMS certified, Play Store, Gmail, Google Maps)
- Ισχυρός επεξεργαστής **Qualcomm® QCS6490** (έως 3x ταχύτερος σε σχέση με την προηγούμενη γενιά στο TSC5)
- **8 GB RAM / 128 GB αποθηκευτικός χώρος**
- Διάρκεια μπαταρίας έως **16 ώρες** ανάλογα με τη χρήση (δυνατότητα προσθήκης 2ης μπαταρίας)
- Οθόνη **HD 5"**, LED backlight (υψηλής φωτεινότητας), Multitouch
- Πλήρες, φωτιζόμενο **αλφαριθμητικό πληκτρολόγιο**
- Κάμερα **16MP**, auto-focus με LED flash
- Πιστοποιήσεις **IP68 & MIL-STD-810H**
- Συνδεσιμότητα **4G/LTE, Wi-Fi 6, Bluetooth® 5.2 & NFC**
- Νέο περιβάλλον διαχείρισης αρχείων **Trimble Data Manager** όμοιο με εκείνο των Windows, προσφέροντας εύκολη και άμεση οργάνωση των αρχείων και εξάλειψη προβλημάτων στη μεταφορά δεδομένων
- **Android Quick Share** για γρήγορη μεταφορά δεδομένων μέσω Bluetooth ή WiFi με δυνατότητα αποστολής σε πολλές συσκευές ταυτόχρονα



# Communication

## WWAN:

- Sierra Wireless EM7590, Worldwide LTE 4G & UMTS 3G in regions where it is available. AT&T and Verizon certified.
- NanoSIM card.

## Wi-Fi:

- Wi-Fi® 6, 2.4 GHz (802.11 b/g/n/ax) & 5.0 GHz (802.11 a/n/ac/ax)

## Bluetooth:

- Bluetooth® 5.2, BLE 5, Class 1

## Near Field Coms:

- NFC NXP PN-7160, Reader/Writer Mode

# Physical

## Camera:

- Rear camera: 16 MP auto-focus with LED flash

## Display:

- 5" landscape HD
- 800 cd/m<sup>2</sup> sunlight readable LED backlight, projective capacitive multi-touch touchscreen with stylus, finger, and glove modes

## Keyboard:

- International backlit alpha-numeric and QWERTY with Fn keys (11 physical + multiple Fn, Shift & AGr key combinations)

## Audio:

- Mono speaker and dual microphones with noise-canceling technology



# Battery

## Batteries:

- Internal Li-Ion 4600 mAh/7.2 V nominal capacity with optional user replaceable Li-Ion battery pack

## Battery life:

- RTS usage 16 hours or GNSS RTK usage 18 hours (Depending on display settings, connectivity, data processing, ambient temperature, etc.)

## Charging time:

- Full-charge 3.5 hours, 0–50 % charge in 1.5 hours

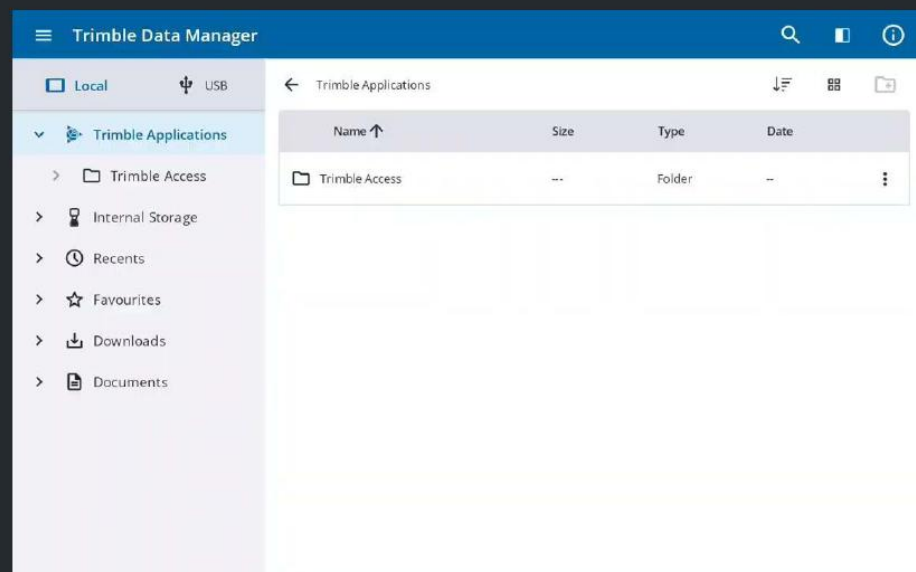
## Power input:

- USB Type-C, PD 2.0 compliant: 5V, 9V, 12V / 3A charging

## Notification LED:

- Battery status, Shift, Fn, Ctrl, AGr, Caps Lock, Search, and Cursor Lock LED indicator

# Trimble Data Manager

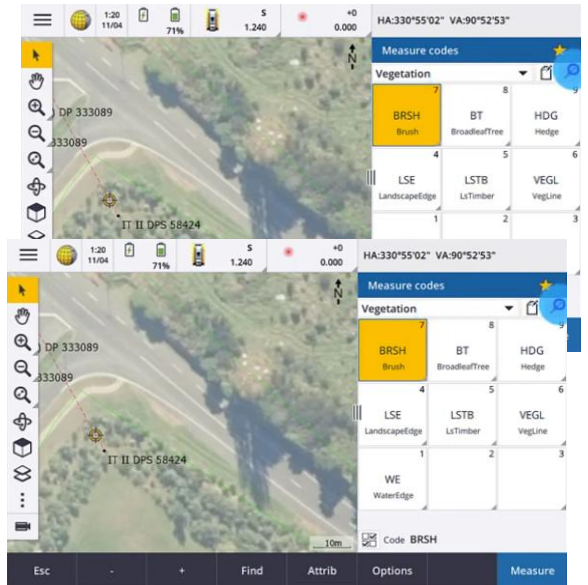


## Trimble Access

Το **Trimble Access™** αποτελεί ένα σύγχρονο, ολοκληρωμένο λογισμικό πεδίου, σχεδιασμένο για να καλύπτει όλες τις απαιτήσεις των σύγχρονων τοπογραφικών και κατασκευαστικών εφαρμογών. Προσφέρει **εύχρηστο, ευέλικτο και αξιόπιστο περιβάλλον εργασίας** για τους μηχανικούς, με έμφαση στην ακρίβεια, την ταχύτητα και την παραγωγικότητα, ακόμα και στις πιο απαιτητικές εφαρμογές.

### Βασικά χαρακτηριστικά:

- **Έξυπνο Station Setup & Auto Resection.** Εκτέλεση οπισθοτομίας χωρίς να απαιτείται γνώση των ονομάτων των σημείων στόχευσης. Το λογισμικό **αναγνωρίζει αυτόματα** τα σημεία και υπολογίζει τη θέση του οργάνου, **επιταχύνοντας σημαντικά το setup** σε απαιτητικά εργοτάξια.
- Λειτουργία **Geolock**, επαναφέρει γρήγορα και με ακρίβεια το κλειδωμά στο στόχο (GNSS assisted Autolock) όταν η οπτική επαφή του πρίσματος με το όργανο διακόπτεται, χρησιμοποιώντας τη GNSS θέση του χειριστηρίου ή του δέκτη GNSS (integrated surveying).
- Προηγμένες λειτουργίες **Measure & Measure Codes** για αποτύπωση και επεξεργασία σημείων, δημιουργία γραμμών και πολυγώνων σε πραγματικό χρόνο στο πεδίο.
- Προηγμένα εργαλεία **COGO** (Ενδεικτικά: Compute points/inverse/distance/volume, Area calculations, Subdivide line/arc, fix Station setup, Traverse calculations, Taped distances κ.ά.).
- Υποστήριξη μοντέλων **BIM** (IFC, TrimBIM κ.ά.) για προβολή, έλεγχο και χάραξη σημείων.
- Λειτουργία **Integrated Surveying.** Το χειριστήριο **συνδέεται ταυτόχρονα** με το Trimble S5 και έναν δέκτη GNSS, μπορεί να κάνει γρήγορη εναλλαγή μεταξύ των 2 οργάνων εντός της ίδιας εργασίας, πραγματοποιώντας εφαρμογές αποτύπωσης και χάραξης ακόμα πιο γρήγορα και αποδοτικά.
- **Cloud-connected workflows.** Διασύνδεση με το **Trimble Connect** και το **Trimble Business Center**, για συγχρονισμό και διαμοιρασμό δεδομένων μεταξύ γραφείου, πεδίου και αντίστροφα, διασφαλίζοντας ενημερωμένα και ασφαλή δεδομένα, χωρίς χειροκίνητη μεταφορά.



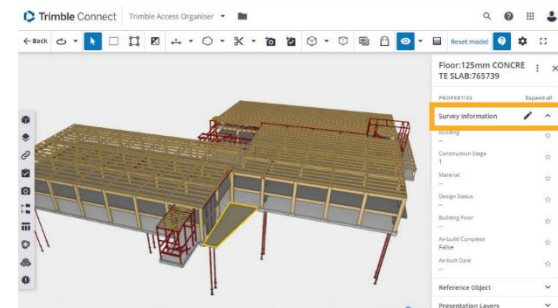
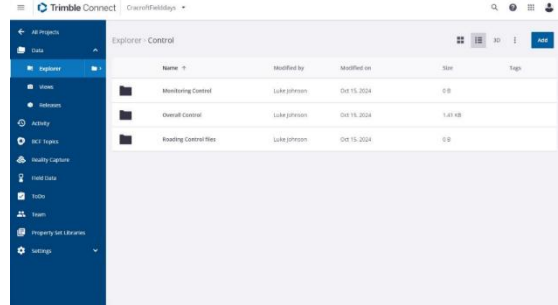
Το Trimble Access υποστηρίζει την **προσθήκη εξειδικευμένων modules (roads, tunneling, monitoring κ.ά.)** τα οποία ενεργοποιούνται ανάλογα με τις ανάγκες του εκάστοτε έργου. Η προσέγγιση αυτή καθιστά το Trimble Access ένα ιδιαίτερα ευέλικτο λογισμικό, επιτρέποντας στους μηχανικούς την ανάληψη ακόμα και των πιο απαιτητικών projects **χωρίς την ανάγκη αναβάθμισης του υφιστάμενου hardware εξοπλισμού.** Έτσι, ο πελάτης **προστατεύει την αρχική του επένδυση** και αναβαθμίζει τις δυνατότητες του λογισμικού, όταν και εφόσον το απαιτήσουν τα έργα του.

## Trimble Connect – Connected workflows

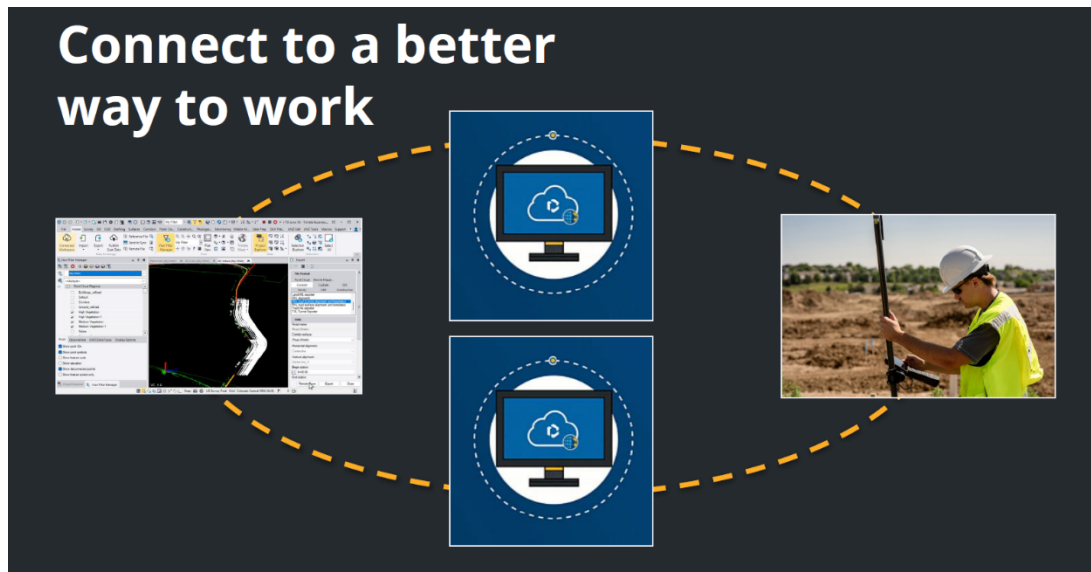
Το **Trimble Connect** είναι το cloud-based Κοινό Περιβάλλον Εργασίας (**Common Data Environment (CDE)**) της Trimble, διασφαλίζοντας τη συνεχή, ασφαλή και ελεγχόμενη μεταφορά δεδομένων μεταξύ πεδίου, γραφείου και όλων των εμπλεκόμενων, σε κάθε φάση του έργου.

### Κύρια χαρακτηριστικά του Trimble Connect

- Online αποθήκευση, συγχρονισμός και διαμοιρασμός **2D & 3D δεδομένων**, με πλήρη έλεγχο των εκδόσεων και ιστορικό αναθεωρήσεων, επιτρέποντας την απρόσκοπτη συνεργασία μεταξύ πεδίου και γραφείου.
- Πρόσβαση στα πλέον ενημερωμένα δεδομένα **οπουδήποτε και από οποιαδήποτε συσκευή** (desktop, browser, smartphone και mixed-reality συσκευές).
- Ενίσχυση της ομαδικής επικοινωνίας και συνεργασίας σε πραγματικό χρόνο μέσω **πρόσβασης, προβολής, ανασκόπησης, σχολιασμού, ανάθεσης εργασιών και παρακολούθησης προόδου του έργου** από όλα τα μέλη της ομάδας.
- Διασύνδεση και διαμοιρασμός δεδομένων σε όλα τα στάδια του κύκλου ζωής του έργου (Μελέτη – Κατασκευή – Συντήρηση), **μειώνοντας σφάλματα και επαναλήψεις εργασιών**.
- Υποστήριξη άνω των **60 τύπων αρχείων** και δυνατότητα διασύνδεσης με τρίτες εφαρμογές μέσω API.
- **Υψηλό επίπεδο ασφάλειας δεδομένων**, με εφαρμογή βέλτιστων πρακτικών και συμμόρφωση με διεθνή πρότυπα πιστοποίησης, συμπεριλαμβανομένου του **ISO/IEC 27001:2013**.



Το Trimble Connect υποστηρίζει τη φιλοσοφία της Trimble για παροχή **ολοκληρωμένης λύσης**, όπου ο εξοπλισμός πεδίου, το λογισμικό γραφείου (TBC) και το cloud συνεργάζονται σε ένα ενιαίο οικοσύστημα, διασφαλίζοντας καλύτερο έλεγχο του έργου, ελαχιστοποίηση των λαθών και των επισκέψεων στο πεδίο, με άμεσο όφελος στην παραγωγικότητα και στη συνολική απόδοση του έργου.



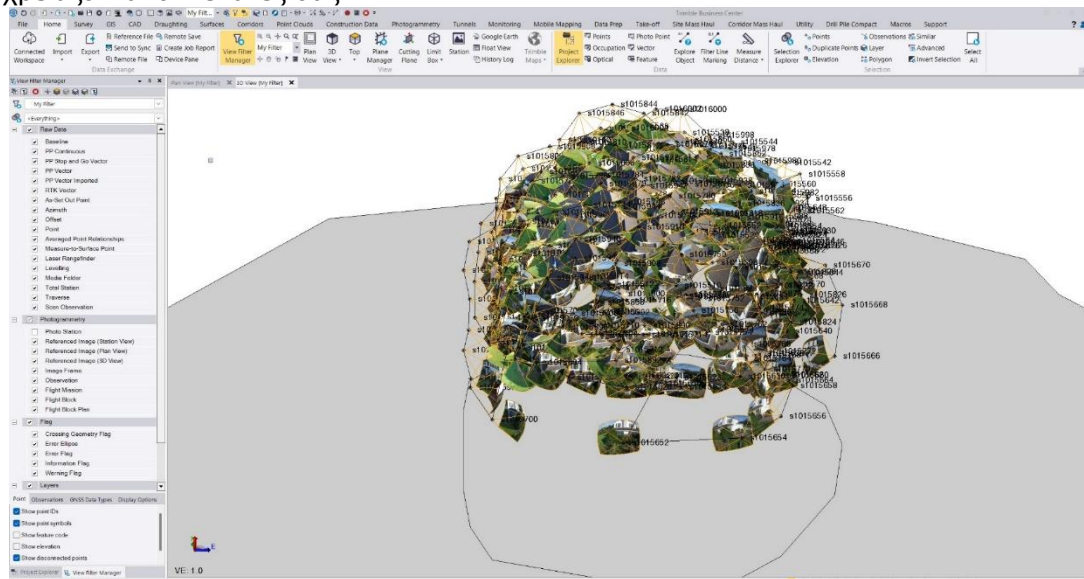
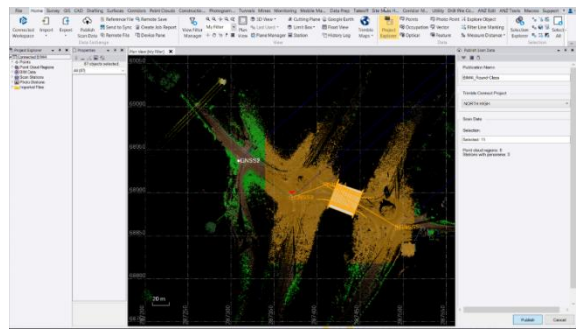


# Trimble Business Center

## TBC Software

Το **Trimble Business Center (TBC)** είναι το **all-in-one λογισμικό γραφείου (field-to-finish)** της Trimble, παρέχοντας μια ολοκληρωμένη λύση ανάλυσης και επεξεργασίας δεδομένων για επαγγελματίες μηχανικούς. Η δυνατότητα εργασίας σε ένα ενιαίο λογισμικό βελτιστοποιεί την αποτελεσματικότητα, ελαχιστοποιώντας παράλληλα το κόστος διαχείρισης και επεξεργασίας δεδομένων, συντήρησης λογισμικού και εκπαίδευσης. Είτε επεξεργάζεστε δεδομένα από δέκτες GNSS, Total Station και Laser Scanner, είτε δεδομένα από drone και συστήματα mobile mapping, το TBC είναι εδώ για να καλύψει κάθε σας ανάγκη με παραδοτέα υψηλής ποιότητας.

- **Data confidence – εργασία με τα δεδομένα, όχι απλώς με συντεταγμένες:** Έλεγχος και προσαρμογή μεταδεδομένων (όπως ύψος στυλεού) και ποιότητας διανυσμάτων και στη συνέχεια επεξεργασία των πρωτογενών δεδομένων με υπολογισμούς που χρησιμοποιούν τη μέθοδο των ελαχίστων τετραγώνων, ώστε το δίκτυό σας να είναι όσο το δυνατόν πιο ακριβές.
- **Data integration – υποστήριξη όλων των οργάνων/συστημάτων:** Εισάγετε και συνδυάστε δεδομένα μετρήσεων GNSS, γεωδαιτικού σταθμού, χωροβάτη, laser scanner, UAV, mobile mapping και machine control σε ένα ενιαίο περιβάλλον.
- **Interoperability – Reports και διαμοιρασμός αποτελεσμάτων:** Υποστήριξη των καθιερωμένων industry-standard formats για την παραγωγή και διαμοιρασμό αποτελεσμάτων, με δυνατότητα απρόσκοπτης διασύνδεσης του project με λογισμικά τρίτων κατασκευαστών όπως ESRI, Autodesk και Bentley.
- **Robust deliverables – παραγωγή αξιόπιστων παραδοτέων:** Αρχίζετε τις εργασίες σας στο TBC και παραμένετε σε αυτό. Δημιουργήστε και παραδώστε ψηφιακά μοντέλα επιφανειών και μοντέλα corridors με εύχρηστες επιλογές και σε πολλαπλές γραφικές προβολές. Με τους ακριβείς υπολογισμούς όγκου καθώς και με τη δημιουργία ισουψών και χαρτών, ολοκληρώστε την ανάλυση που χρειάζονται οι πελάτες σας



Τα προγράμματα συνδρομής TBC εξασφαλίζουν **χαμηλό αρχικό κόστος** στην επένδυσή σας, παρέχουν την ευελιξία να χρησιμοποιείτε και να επεκτείνετε τις άδειές σας **ανάλογα με τις ανάγκες των έργων σας** καθώς και να επωφεληθείτε από τη συνεχή πρόσβαση στις **ενημερώσεις του λογισμικού**.

### Ετήσιες συνδρομές Trimble Business Center:

#### GOOD

##### Starter

For surveyors who complete field data adjustments and quality control checks with basic survey CAD and model prep tools.

- Survey adjustments
- CAD
- Surfaces + alignments

#### BETTER

##### Site + field

For surveyors who need a field-to-finish survey CAD software for traditional GNSS, total station and digital level-based deliverables.

- Survey adjustments
- CAD + drafting
- Surfaces, alignments, + corridors

#### BEST

##### Surveying + mapping

For surveyors who embrace the latest technology and strive for a competitive edge. Create compelling deliverables from all traditional sensors as well as 3D point clouds and GIS data.

- Survey adjustments
- CAD + drafting
- Surfaces, alignments, + corridors
- Point clouds + scanning
- GIS + monitoring connections

##### Aerial survey

For surveyors and remote pilots who create image and point cloud deliverables from unmanned aerial vehicles (UAVs).

- Survey adjustments
- CAD + drafting
- Surfaces, alignments + corridors
- UAV data processing
- Point clouds + scanning

##### Construction

For civil construction and earthworks professionals who generate machine control models, accurate quantity takeoff reports, digitized PDFs and roadway cross-sections.

- CAD + drafting
- Surfaces, alignments, + corridors
- Data prep + machine control
- Quantity takeoffs + mass haul analysis
- Parametric roadway + utility modeling
- Utility modeling, drilling, + piling plans

##### Mobile mapping

For surveyors and mapping specialists who process data and generate deliverables from Trimble mobile mapping solutions to integrate with traditional survey sensors.

- Survey adjustments
- CAD + drafting
- Surfaces, alignments + corridors
- Point clouds + scanning
- GIS + monitoring connections
- Trimble MX9 processing



## Εγγύηση &amp; Trimble Protection Plan



Ο προσφερόμενος εξοπλισμός **Trimble TSC510** συνοδεύεται από **εργοστασιακή εγγύηση δύο (2) ετών** και το λογισμικό **Trimble Access** από **ένα (1) έτος software maintenance** (το οποίο παρέχει **πρόσβαση σε νέες ενημερώσεις, Trimble Maps και ετήσια συνδρομή Trimble Connect Business**).

Παράλληλα, παρέχεται η δυνατότητα ένταξης στο **Trimble Protection Plan (TPP)**. Το Trimble Protection Plan (TPP) δεν αποτελεί απλή επέκταση εγγύησης, αλλά ένα **ολοκληρωμένο πρόγραμμα προστασίας** που προσφέρεται τόσο για το **hardware** όσο και για το **software**.

**Hardware TPP:** Πέραν της εργοστασιακής εγγύησης καλύπτει τον εξοπλισμό σύμφωνα με τους όρους της Trimble, συμπεριλαμβανομένων **φθορών από επαναλαμβανόμενη χρήση (wear & tear)** και **περιβαλλοντικών επιδράσεων** (σκόνη, υγρασία κλπ.), μειώνει σημαντικά το κόστος επισκευών εκτός εγγύησης και συμβάλλει στη διατήρηση **υψηλής μεταπωλητικής αξίας** του εξοπλισμού.

**Software TPP:** Παρέχει **πρόσβαση στις νέες ενημερώσεις** του λογισμικού, features όπως **Trimble Maps** (χάρτες υποβάθρου) και δωρεάν ετήσια **συνδρομή Trimble Connect Business**.




Περιγραφή ειδών	ΤΙΜΗ (χωρίς ΦΠΑ)
TPP - Hardware - TSC5 TSC510 TSC7 or TSC710 Data Collector (12m exp)	<del>€ 270,00</del> € 205,00
TPP - Software Maintenance - Trimble Access (12 month expiration)	<del>€ 640,00</del> € 288,00



## ΕΝΔΕΙΚΤΙΚΟΣ ΠΡΟΣΦΕΡΟΜΕΝΟΣ ΕΞΟΠΛΙΣΜΟΣ

### Trimble TSC510

Είδος	Τεμ.
 <p><b>Trimble TSC510 controller -            QWERTY keypad, WWAN,            Worldwide region, Standalone</b>  <b>2 χρόνια εργοστασιακή εγγύηση</b></p>	1
<b>Trimble Access - General Survey; Perpetual License</b>	1
<b>TSC5 / TSC7 Quick Release Pole Mount Clamp with Adjustable Arm</b>	1
<b>Ranger 5 / TSC5 Pole Mount Bracket</b>	1
<b>Trimble EM120 2.4GHz Module</b> <b>Για ρομποτική χρήση TSC510 με S Series TS</b>	1



## ΟΡΟΙ ΠΡΟΣΦΟΡΑΣ

### Παράδοση

Ετοιμοπαράδοτο ή τυπικά παραδοτέο εντός 20 ημερών από την παραγγελία.

### Εγγύηση

Για το είδος **TSC510** προσφέρεται εργοστασιακή εγγύηση **δύο (2) ετών** εκ του εργοστασίου άρχουσα την επόμενη ημέρα από την παράδοση των υλικών. Η εγγύηση καλύπτει κάθε εξάρτημα και ανταλλακτικό ή και ολόκληρη την μονάδα αν και μόνο αν αποδειχτούν ελαττωματικά από την αρχή ή και κατά την χρήση, εφόσον έχουν τηρηθεί αυστηρά οι οδηγίες χρήσης και η βλάβη δεν οφείλεται σε κακή χρήση ή πτώση.

Πέραν της εργοστασιακής εγγύησης, ο χρήστης μπορεί να την επεκτείνει, όπως αυτή αναγράφεται για κάθε είδος αναλυτικά στους όρους της προσφοράς, αγοράζοντας, εφόσον το επιθυμεί, τα προγράμματα υπηρεσιών επέκτασης της περιόδου hardware & software, Trimble Protected.



### Εγχειρίδια

Προσφέρονται πλήρη ψηφιακά εγχειρίδια στα αγγλικά σε Acrobat reader 4.0 format.

### Συντήρηση software/firmware

Παρέχονται δωρεάν οι βελτιώσεις και αναθεωρήσεις της έκδοσης του software/firmware που αποκτάται, εντός του χρονικού διαστήματος ισχύος της εγγύησης.

### Service

Προσφέρεται πλήρες service και κάλυψη ανταλλακτικών για όσα χρόνια αυτά παράγονται. Η εταιρεία μας διατηρεί stock εξαρτημάτων και διαθέτει service για την άρτια υποστήριξη των πελατών της. Σε περίπτωση βλάβης γίνεται αντικατάσταση του εξοπλισμού με όμοιο αντίστοιχων δυνατοτήτων μέχρι η βλάβη να αποκατασταθεί και εφόσον δεν έχει εξαντληθεί το stock υποστήριξης.

### Εκπαίδευση

Προσφέρεται εκπαίδευση στη χρήση του συστήματος κατά την παράδοση των ειδών στην έδρα μας. Εκπαίδευση εκτός Αττικής γίνεται με χρέωση, κατόπιν συνεννόησης.

### Ισχύς προσφοράς

Η προσφορά ισχύει για ένα μήνα.

Παραμένουμε στη διάθεσή σας για οποιαδήποτε περαιτέρω πληροφόρηση ή διευκρίνιση.

Με τιμή,

  
**JGC**  
ΣΥΣΤΗΜΑΤΑ ΓΕΩΠΛΗΡΟΦΟΡΙΚΗΣ Α.Ε.  
ΕΙΣΑΓΩΓΕΣ ΕΜΠΟΡΙΑ ΕΝΟΙΚΙΑΣΕΙΣ  
ΣΥΣΤΗΜΑΤΩΝ ΓΕΩΠΛΗΡΟΦΟΡΙΚΗΣ  
ΠΑΝ. ΤΣΑΛΔΑΡΗ 3<sup>Α</sup> & ΑΡΙΣΤΕΙΔΟΥ 151 22  
ΜΑΡΟΥΣΙ ΤΗΛ: 210 8023917, FAX: 210 6148178  
ΑΦΜ: 099084228 - ΔΟΥ: Φ.Α.Ε. ΑΘΗΝΩΝ  
ΑΡΜΑΕ: 65082/01ΑΤ/Β/08/032  
ΑΡ.Μ.Ε.Μ.Π. ΑΝΤ.: 30426-23/02/99

Ιωάννης Κάλφας, ΑΤΜ Ε.Μ.Π.

**Geospatial +BCFS Brand Manager JGC A.E.**



TRANSFORMING THE WAY THE WORLD WORKS



## ΔΥΝΑΜΙΚΟΤΗΤΑ ΕΤΑΙΡΕΙΑΣ – ΤΕΧΝΙΚΗ ΥΠΟΣΤΗΡΙΞΗ

Η **JGC** διαθέτει τοπογράφους μηχανικούς από τους οποίους οι τρεις κατέχουν μεταπτυχιακό τίτλο (Master of Science) του εξωτερικού στη δορυφορική Γεωδαισία και εμπειρία σε μετρήσεις GPS από το 1990, μέσω ερευνητικών προγραμμάτων σε πεδία Ανώτερης και κλασικής Γεωδαισίας, Υδρογραφίας, κτηματολογίου και οδοποιίας. Επίσης η εταιρεία μας υποστήριξε με εξοπλισμό και τεχνογνωσία την κατασκευή της Αττικής οδού από τον Γέρακα έως το αεροδρόμιο Ελ. Βενιζέλος.

Όπως ήδη έχει προαναφερθεί για κάθε εργασία υπάρχει και η κατάλληλη μεθοδολογία μετρήσεων που πρέπει να ακολουθείται. Η επιλογή της μεθοδολογίας αυτής είναι κρίσιμη.

Η εταιρεία μας συμβουλεύει ανελλιπώς τους πελάτες της σχετικά με τις μεθοδολογίες και τις διαδικασίες που πρέπει να ακολουθούνται ανάλογα με τις εκάστοτε εφαρμογές.

Οδηγίες και επεξηγήσεις σχετικά με θέματα διαδικασίας μετρήσεων στο πεδίο, γεωδαιτικών μετασχηματισμών και χαρτογραφικών υπολογισμών, θα σας παρέχονται συνεχώς.

Συνολικά η **JGC** τα τελευταία τρία χρόνια έχει προμηθεύσει Δημόσιους Οργανισμούς, Τεχνικές Εταιρείες, Πανεπιστημιακά Ιδρύματα και άλλους φορείς **με περισσότερες από 1000 μονάδες γεωδαιτικών δεκτών GPS/GNSS** αποκτώντας τεράστια εμπειρία τόσο στη χρήση όσο και στην υποστήριξη των προϊόντων της.

Από τον Φεβρουάριο του 2007 η εταιρεία έχει εγκαταστήσει και εφαρμόζει σύστημα διαχείρισης ποιότητας, σύμφωνα με τις απαιτήσεις του προτύπου **EN ISO 9001 : 2015**, για το πεδίο εφαρμογής:

Εμπορία, Συντήρηση, Επισκευή, Τεχνική Υποστήριξη, Εκπαίδευση Συστημάτων & Οργάνων Γεωπληροφορικής, Τοπογραφίας, Δορυφορικών Δεκτών Εντοπισμού Θέσης.

Φορέας Πιστοποίησης: INTERNATIONAL QUALITY CERTIFICATION (IQC). Αριθμός μητρώου πιστοποιητικού : GR/030/2016-1



Φορέας Πιστοποίησης: INTERNATIONAL QUALITY CERTIFICATION (IQC). Αριθμός μητρώου πιστοποιητικού : GR/030/2016-1

Τέλος, η εταιρεία μας διατηρεί stock εξαρτημάτων και διαθέτει service για την άρτια υποστήριξη των πελατών της. Σε περίπτωση βλάβης γίνεται αντικατάσταση του εξοπλισμού με όμοιο του αντίστοιχων δυνατοτήτων μέχρι η βλάβη να αποκατασταθεί και εφόσον δεν έχει εξαντληθεί το stock υποστήριξης.

