

## ΤΕΧΝΙΚΗ ΠΡΟΣΦΟΡΑ Trimble TSC710

Σας ευχαριστούμε για το ενδιαφέρον σας σχετικά με τα προϊόντα τα οποία αντιπροσωπεύουμε στην Ελληνική αγορά.

Παρακάτω θα βρείτε την τεχνική προσφορά για το χειριστήριο πεδίου **TSC710**, τα λογισμικά πεδίου και γραφείου **Trimble Access** και **TBC** της Trimble Inc.

Παραμένω στη διάθεσή σας για οποιαδήποτε περαιτέρω πληροφορία.

Με τιμή,

  
**JGC**  
ΣΥΣΤΗΜΑΤΑ ΓΕΩΠΛΗΡΟΦΟΡΙΚΗΣ Α.Ε.  
ΕΙΣΑΓΩΓΕΣ ΕΜΠΟΡΙΑ ΕΝΟΙΚΙΑΣΕΙΣ  
ΣΥΣΤΗΜΑΤΩΝ ΓΕΩΠΛΗΡΟΦΟΡΙΚΗΣ  
ΠΑΝ. ΤΣΑΛΔΑΡΗ 3<sup>Α</sup> & ΑΡΙΣΤΕΙΔΟΥ 151 22  
ΜΑΡΟΥΣΙ ΤΗΛ: 210 8023917, FAX: 210 6148178  
ΑΦΜ: 099084228 - ΔΟΥ: Φ.Α.Ε. ΑΘΗΝΩΝ  
ΑΡ.Μ.Α.Ε: 65182/01ΑΤ/Β/08/032  
ΑΡ.Μ.ΕΜΠ.ΑΝΤ.: 54426-23/02/99

Ιωάννης Κάλφας, ATM Ε.Μ.Π.  
**Geospatial +BCFS Brand Manager JGC A.E.**



# Trimble TSC710

Το **NEO** χειριστήριο Trimble® TSC710 συνδυάζει την ισχύ ενός tablet, ενός φορητού υπολογιστή και ενός τοπογραφικού χειριστηρίου όλα σε μία συσκευή. Χρησιμοποιείται μαζί με το λογισμικό πεδίου Trimble Access™, το TSC710 προσφέρει την πιο πρόσφατη τεχνολογία πεδίου και βελτιστοποιημένες ροές εργασίας και απελευθερώνει ισχυρούς νέους τρόπους τοπογραφίας στο πεδίο.

**Με το TSC710, δεν βλέπετε απλώς τη μεγάλη εικόνα. Την ελέγχετε.**

Σας παρουσιάζουμε το Trimble® TSC710, το ανθεκτικό εργονομικό χειριστήριο που παρέχει την ισχύ και την ευελιξία του λογισμικού Android και το Trimble Access™ σε οθόνη αφής 7 ιντσών. Αυτός ο ισχυρός συνδυασμός παρέχει απεριόριστες δυνατότητες για την εργασία σας.

**Οθόνη αφής 7" HD** που αλλάζει τον τρόπο που εργάζεστε

**Επεξεργαστής:** Qualcomm® QCS6490

**Μνήμη:** 8GB GB

**Android 14:** Ταχύτητα επεξεργασίας και συμβατότητα για τον χειρισμό οποιασδήποτε εργασίας

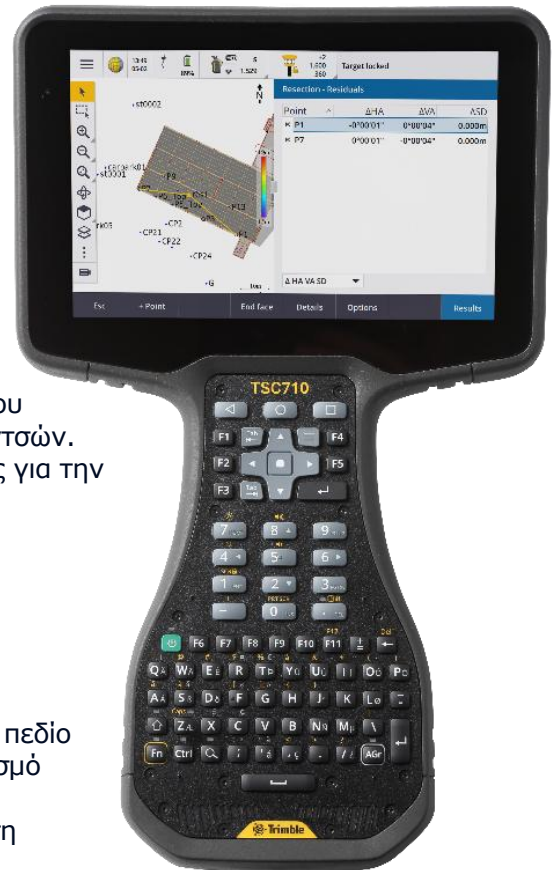
**Πληκτρολόγιο με backlit** για να διευκολύνει την εργασία στο πεδίο

**Βελτιωμένος χειρισμός:** Ένας ανώτερος σχεδιασμός για χειρισμό χωρίς κόπωση

**Διπλές κάμερες:** Οι μπροστινές και πίσω κάμερες σας δίνουν τη δυνατότητα για πολλαπλές εργασίες

**Μπαταρίες** που σας κρατούν σε συνεχή λειτουργία για 10 ώρες

**Ανθεκτικότητα:** IP68



## Fully connected and rugged

Get to work immediately with this fully connected, powered-up, and rugged solution

- **Powerful processing power**
  - Modern Qualcomm chipset that is more powerful while using less battery power and producing less heat
  - Focused architecture on field software operations making opening files quicker and drawing maps even faster
  - More memory allows for opening bigger files
- **Android 14 GMS certified OS**
  - Current OS with all the modern cyber security features
  - Supports all current standards
  - Provides a path forward to future improvements
- **Ergonomics**
  - Narrow neck makes the device easy to grip
  - Lighter weight reduces strain and fatigue



## Key features, continued

- **Complete keyboard**
  - Keyboard layout provides good layout, flexibility and positive tactile feedback, even when wearing gloves
  - Wide range of special characters and function keys
- **7" screen**
  - Enough screen to interact with your data and make using map views effective and useful but not so big that it's unwieldy in the field
  - The screen is bright and easy to view in the field in all lighting conditions
- **Battery management and life**
  - Internal batteries are easy to manage.
  - USB-C port with rapid charging capabilities
  - Optional removable battery provides confidence and continual power if necessary
- **5G WWAN (data only), WiFi, Bluetooth, NFC, Empower**
  - Modern tech to support newest standards



# Keyboard - keys & LEDs

- **Large, well spaced buttons**
  - Alphanumeric keyboard with English international standard QWERTY layout with multiple language support
  - Best case for use when wearing gloves
  - Tactile feel
- **Iconic Trimble spider key & double-size enter key**
  - Works seamlessly with Access
- **Function keys**
  - 11 physical + multiple Fn, Shift & AGr key combinations
  - Setup custom keys within Access like the camera or Measure Codes function
- **Android navigation keys**
  - Back, Home, and Overview
- **Backlit keyboard**
  - Easier to see in dim/dark conditions
  - Fully controllable via Settings
- **Notification LEDs**
  - Power/Battery status key LED rapidly responds to confirm action
  - Other LEDs indicators include: Shift, Fn, Ctrl, AGr, Caps Lock, Search, and Cursor Lock



# Screen

- **7" landscape orientation**
  - Smaller bezels than TSC7
  - Optimized landscaped aspect ratio:16:10
  - High resolution HD (1280x800 px) 215 DPI display
  - 800 cd/m<sup>2</sup> sunlight readable LED backlight
- **Projective capacitive multi-touch touchscreen**
  - Stylus, finger and glove modes
  - Ships with the same stylus as TSC7, T7, TSC5 & TSC510
  - Other capacitive styli will work as long as they have a rubber tip
- **Glass Screen protector**
  - Protective coating included
  - Similar to TSC5 & TSC7



**Capacitive stylus included**  
 Secures in its own holder on the back



# Battery configuration

## Internal batteries

- 2 internal 'sealed' Li-Ion 21700 battery cells
- 4600 mAh / 7.2 V / 33 Wh nominal capacity
- Internal batteries will retain 80% power density after two years of regular use.

## User replaceable battery

- Optional user replaceable Li-Ion battery pack
- Nearly doubles the battery life

## Battery life (Internal batteries)

- Robotic Total Station with radio module: 9 hours \*
- GNSS with RTK network corrections: 11.5 hours\*
- \* Battery life is affected by display settings, connectivity, data processing, ambient temperature, etc.

## Batteries allow for unit power up at -20°C (-4°F)

- Unit can then operate down to -30°C (-22F)
- This is due to internal heating while the unit is operational



# I/O - USB-C port configuration

## USB Type C connector for charging, data transfer & accessories

- Located under the dust cover

## Charging

- USB Type-C, PD 2.0 compliant
  - Supports charger power inputs of 5V, 9V & 12V at 3A
- Works with standard USB-C charging systems
- Full-charge 2.5 hours, 0-50 % charge in 1.5 hours

## Data Transfer

- Host & client functionality
- Direct connection to a PC
- Need to set the USB settings to "File Transfer"
- USB 3.1 Gen 1 data transfer (5Gbps)

## Accessories

- Displayport alternate mode via USB Type-C (to drive an external monitor)
- Compatible with screw locking connectors



# Optional removable battery

Updated Trimble Li-35 (PN 220200 & 220200-HH) user replaceable Lithium-ion battery pack

- Nearly doubles the battery life
- Updated Li-35 is compatible with TSC5 / Ranger 5, TSC510 & TSC710 / Ranger 710
- Older Li-35 batteries (PN 120200-SUR & 120200-HH) are not compatible with TSC510 & TSC710 / Ranger 710
  - Ridge/Grip design on the sides will not allow an older battery to be installed in TSC510 or TSC710 / Ranger 710
- Designed for use only in specified Trimble and Spectra Geospatial® products
- Features:
  - USB-C port for convenient charging
    - Can be charged by host devices without needing to be removed
  - LED fuel gauge with bright white LEDs
  - Grip and alignment features
  - Power/Communications interface for host device



# Radios - Communication

## WWAN (data only):

- Single Worldwide SKU
- 5G Sierra Wireless EM9291, Worldwide 4G LTE & UMTS 3G in regions where it is available
- AT&T and Verizon certified
- NanoSIM card

## WiFi:

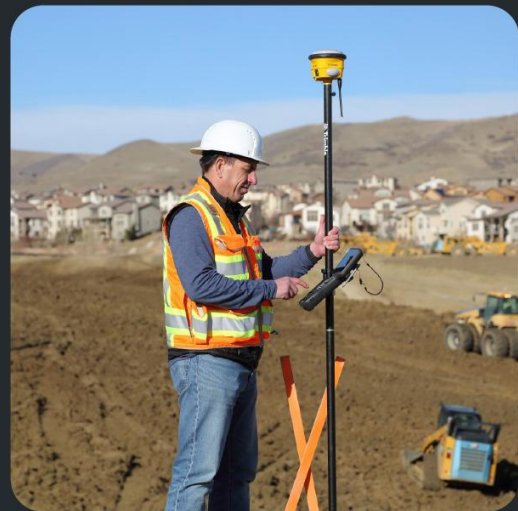
- WiFi® 6, 2.4 GHz (802.11 b/g/n/ax) & 5.0 GHz (802.11 a/n/ac/ax)

## Bluetooth:

- Bluetooth® 5.2, BLE 5, Class 1

## Near Field Communication (NFC):

- NFC NXP PN-7160, Reader/Writer Mode



# Camera, audio & sensors

## Camera & flash

- Rear camera: 16 MP auto-focus with LED flash

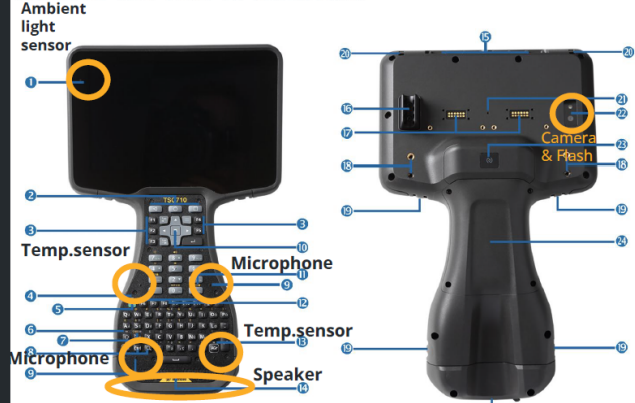
## Audio

- Mono speaker and dual microphones with noise-canceling technology
- USB-C & Bluetooth headsets are supported

## Integrated sensors

- Ambient light sensor
- e-Compass (electronic compass)
- Accelerometer
- Gyro sensor
- NEW sensors for data collectors:
  - Temperature sensors
  - Power/current sensor

## Parts of the TSC710 controller



# Environmental specifications (MIL-STD-810H & IP68)

## Operating temperature:

- -30 °C to +60 °C (-22 °F to +140 °F)

## Storage temperature:

- -40 °C to +70 °C (-40 °F to +158 °F)

## AC adapter / charging temperature:

- 0 °C to +45 °C (32 °F to 113 °F)

## Dust IP6x:

- 8 hours with blowing talcum powder (IEC-529)

## Water IPx8:

- Immersion, up to 1 m (3.2 ft) depth for 2 hours (IEC-529)

## Transit Drop:

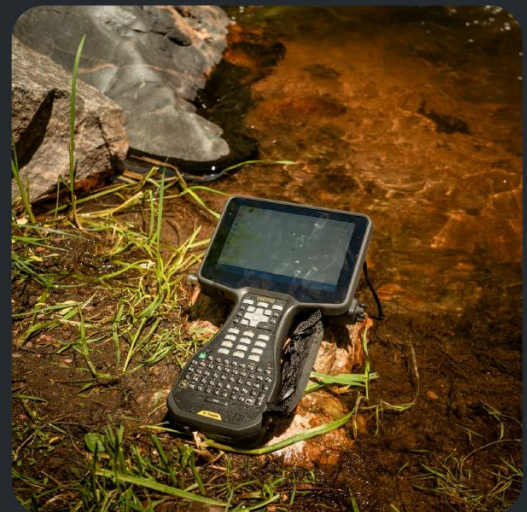
- Procedure IV 26 drops (each face, edge & corner) at room temperature from 1.22 m (4 ft) onto plywood and concrete 6 faces at low and high temps (-30 °C and +60 °C) (-22 °F and +140 °F) Ball drop similar to IEC 60950-1, 50 mm steel ball dropped 0.5 m on touch panel only—5 drops, center and 4 corners

## Humidity:

- 90% RH temp cycle 30 °C / 60 °C (86 °F / 140 °F)

## Vibration:

- General minimum integrity and loose cargo test



# Environmental specifications continued

## Altitude (low pressure)

- Procedures I (storage), II (operating) & III (rapid decompression) Operational at 9,144 m (30,000 ft) at 5 °C / 41 °F Storage at 12,192 m (40,000 ft) at -30 °C / -22 °F Rapid decompression 2,438m (8,000 ft) to 12,192 m (40,000 ft) in <15 seconds at 25 °C / 77 °F

## Temperature shock

- Survives cycles between -30 °C and +60 °C (-22 °F and +140 °F)

## Solar exposure

- Survives prolonged solar exposure

## Salt spray

- ASTM B117 5% salt solution, 96 hrs



# TSC710 / Ranger 710 operating system

android 

- Android 14 - upgradeable
- The Trimble OS is **GMS (Google Mobile Services) certified** which means that Google has certified the OS/Hardware combination, and provides standardized, enterprise grade features and expertise
- We have an agreement with Google to provide OS security updates no older than 90 days
  - Security updates are deployed to devices from the Google OTA (Over the Air) server - over WiFi or WWAN, and the end user decides when to install them
  - Trimble Installation Manager (TIM) is used to update Trimble software such as Trimble Access and Siteworks
- The processor determines if we can update to newer versions of Android



## Cyber security - FAQs

Trimble sends updates to the device  
~every 90 days

### Do I ever need to install the Trimble OS Build?

- No! The latest OS is included and comes standard on your device, there is no separate file to download/install.

### Do I have to do anything special to keep my device updated?

- No! Updates are sent directly to your device
- OS Updates will not overwrite your data.

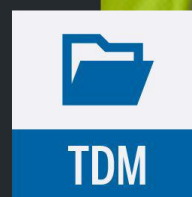
### How often do I need to update my device?

- You'll get a notice to update the OS once a quarter.
- Android OS security updates are not automatic - you must choose to install them (unless you have set this as default in the settings)



## Android additions

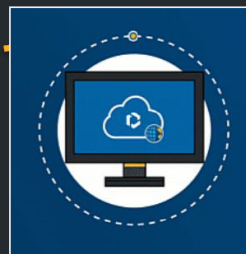
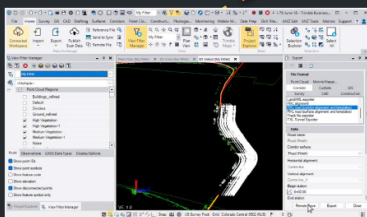
- Teamviewer support
- Custom Trimble Data Manager (TDM) App
  - New file management application built by Trimble
  - Seamless file sharing
- Android Quick Share:
  - Send/receive files from nearby devices



	<b>TSC7 / Ranger 7</b>	<b>TSC710 / Ranger 710</b>
Memory	8 GB	8 GB
OS	Windows 10	Android 14 (upgradable)
Battery Life	8 hours	9 - 11.5 hours
Weight	1420 g	1270 g
IP Rating	IP68	IP68
Processor	1.1 GHz Intel Apollo Lake N4200	2.7 GHz Qualcomm QCS6490
Storage	128 GB	128 GB
Charge Time	3.5 hours	2.5 hours
I/O	USB Type A	USB Type C
WWAN	4G LTE	5G, 4G LTE
Bluetooth Standard	5.1	5.2, BLE 5, Class 1
Camera	Rear 8MP, Front 2MP	Rear 16 MP (autofocus)
MIL-STD	810G	810H
EMPOWER	2 Bays	2 Bays
Battery Configuration	Replaceable	Internal + replaceable option
NFC	No	Yes



## Connect to a better way to work



## Trimble Access

Το **Trimble Access™** αποτελεί ένα σύγχρονο, ολοκληρωμένο λογισμικό πεδίου, σχεδιασμένο για να καλύπτει όλες τις απαιτήσεις των σύγχρονων τοπογραφικών και κατασκευαστικών εφαρμογών. Προσφέρει **εύχρηστο, ευέλικτο και αξιόπιστο περιβάλλον εργασίας** για τους μηχανικούς, με έμφαση στην ακρίβεια, την ταχύτητα και την παραγωγικότητα, ακόμα και στις πιο απαιτητικές εφαρμογές.

### Μάθετε περισσότερα για τη νέα έκδοση Trimble Access **2025.23**

Μια γενική επισκόπηση των αναβαθμίσεων της νέας έκδοσης 2025 μπορείτε να δείτε στο ακόλουθο Youtube βίντεο: [Trimble Access v2025 - Overview](#).

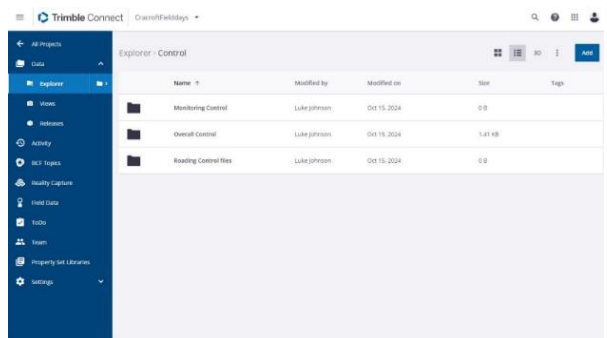
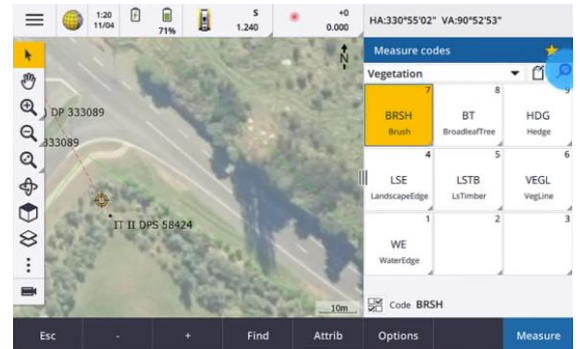
#### Βασικά χαρακτηριστικά:

- **Έξυπνο Station Setup & Auto Resection.** Εκτέλεση οπισθοτομίας χωρίς να απαιτείται γνώση των ονομάτων των σημείων στόχευσης. Το λογισμικό **αναγνωρίζει αυτόματα** τα σημεία και υπολογίζει τη θέση του οργάνου, **επιταχύνοντας σημαντικά το setup** σε απαιτητικά εργοτάξια.
- Προηγμένες λειτουργίες **Measure Codes** για αποτύπωση και επεξεργασία layers, δημιουργία γραμμών και πολυγώνων σε πραγματικό χρόνο στο πεδίο, μειώνοντας το χρόνο εργασίας στο γραφείο.
- Προηγμένα εργαλεία **COGO** (Ενδεικτικά: Compute points/inverse/distance/volume, Area calculations, Subdivide line/arc, fix Station setup, Traverse calculations, Taped distances κ.ά.).
- Υποστήριξη μοντέλων **BIM** (IFC, TrimBIM κ.ά.) για προβολή, έλεγχο και χάραξη κατευθείαν στο μοντέλο.
- **Cloud-connected workflows.** Διασύνδεση με το **Trimble Connect** και το **Trimble Business Center**, για συγχρονισμό και διαμοιρασμό δεδομένων μεταξύ γραφείου, πεδίου και αντίστροφα, διασφαλίζοντας ενημερωμένα και ασφαλή δεδομένα, χωρίς χειροκίνητη μεταφορά.

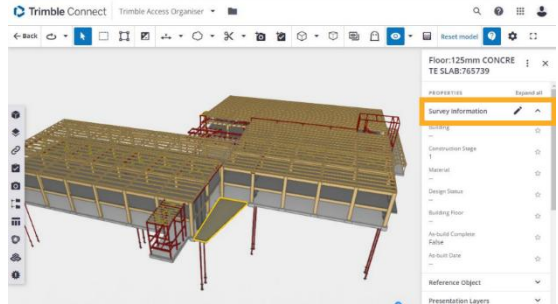
Το Trimble Access υποστηρίζει την **προσθήκη εξειδικευμένων modules** (roads, tunnels, monitoring κ.ά), τα οποία ενεργοποιούνται ανάλογα με τις ανάγκες του εκάστοτε έργου. Η προσέγγιση αυτή καθιστά το Trimble Access ένα ιδιαίτερα ευέλικτο λογισμικό, επιτρέποντας στους μηχανικούς την ανάληψη ακόμα και των πιο απαιτητικών projects **χωρίς την ανάγκη αναβάθμισης του υφιστάμενου hardware εξοπλισμού**. Έτσι, ο πελάτης **προστατεύει την αρχική του επένδυση** και αναβαθμίζει τις δυνατότητες του λογισμικού, όταν και εφόσον το απαιτήσουν τα έργα του.

#### Trimble Connect – Connected workflows

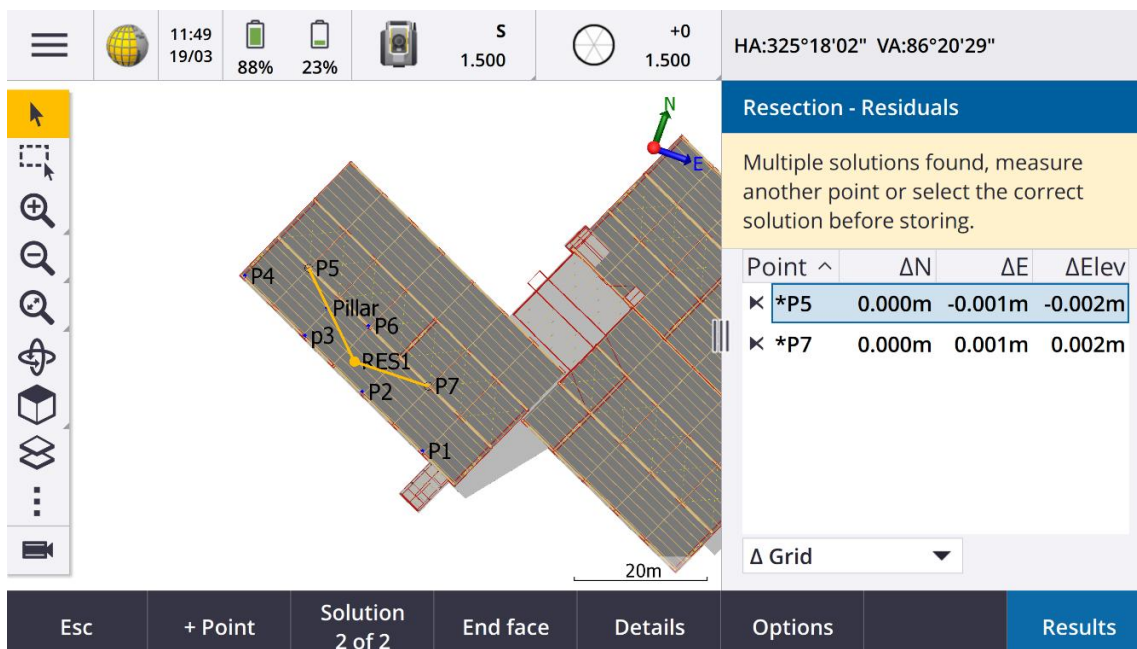
Το **Trimble Connect** είναι το cloud-based Κοινό Περιβάλλον Εργασίας (**Common Data Environment (CDE)**) της Trimble, διασφαλίζοντας τη συνεχή, ασφαλή και ελεγχόμενη μεταφορά δεδομένων μεταξύ πεδίου, γραφείου και όλων των εμπλεκόμενων, σε κάθε φάση του έργου.



- Online αποθήκευση, συγχρονισμός και διαμοιρασμός **2D & 3D δεδομένων**, με πλήρη έλεγχο των εκδόσεων και ιστορικό αναθεωρήσεων, επιτρέποντας την απρόσκοπτη συνεργασία μεταξύ πεδίου και γραφείου.
- Πρόσβαση στα πλέον ενημερωμένα δεδομένα **οπουδήποτε και από οποιαδήποτε συσκευή** (desktop, browser, smartphone και mixed-reality συσκευές).
- Ενίσχυση της ομαδικής επικοινωνίας και συνεργασίας σε πραγματικό χρόνο μέσω **πρόσβασης, προβολής, ανασκόπησης, σχολιασμού, ανάθεσης εργασιών και παρακολούθησης προόδου του έργου** από όλα τα μέλη της ομάδας.
- Διασύνδεση και διαμοιρασμός δεδομένων σε όλα τα στάδια του κύκλου ζωής του έργου (Μελέτη – Κατασκευή – Συντήρηση), **μειώνοντας σφάλματα και επαναλήψεις εργασιών**.
- Υποστήριξη άνω των **60 τύπων αρχείων** και δυνατότητα διασύνδεσης με τρίτες εφαρμογές μέσω API.
- **Υψηλό επίπεδο ασφάλειας δεδομένων**, με εφαρμογή βέλτιστων πρακτικών και συμμόρφωση με διεθνή πρότυπα πιστοποίησης, συμπεριλαμβανομένου του **ISO/IEC 27001:2013**.



Το Trimble Connect υποστηρίζει τη φιλοσοφία της Trimble για παροχή **ολοκληρωμένης λύσης**, όπου ο εξοπλισμός πεδίου, το λογισμικό γραφείου (TBC) και το cloud συνεργάζονται σε ένα **ενιαίο οικοσύστημα**, διασφαλίζοντας καλύτερο έλεγχο του έργου, ελαχιστοποίηση των λαθών και των επισκέψεων στο πεδίο, με άμεσο όφελος στην παραγωγικότητα και στη συνολική απόδοση του έργου.



HA:325°18'02" VA:86°20'29"

Resection - Residuals

Multiple solutions found, measure another point or select the correct solution before storing.

Point	ΔN	ΔE	ΔElev
*P5	0.000m	-0.001m	-0.002m
*P7	0.000m	0.001m	0.002m

Δ Grid

Esc + Point Solution 2 of 2 End face Details Options Results

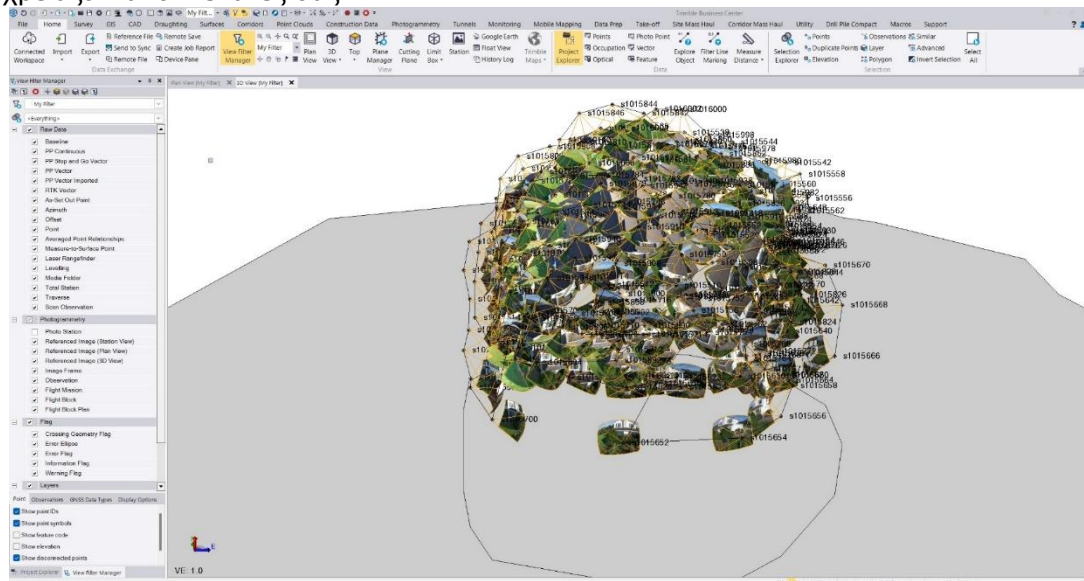
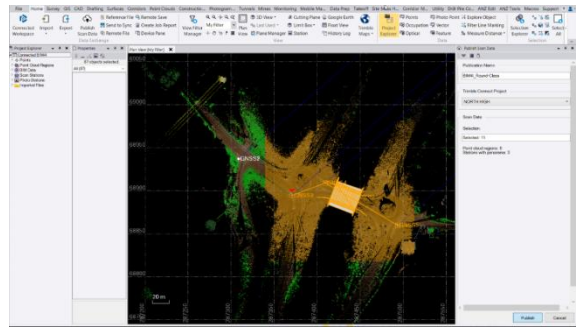


# Trimble Business Center

## TBC Software

Το **Trimble Business Center (TBC)** είναι το **all-in-one λογισμικό γραφείου (field-to-finish)** της Trimble, παρέχοντας μια ολοκληρωμένη λύση ανάλυσης και επεξεργασίας δεδομένων για επαγγελματίες μηχανικούς. Η δυνατότητα εργασίας σε ένα ενιαίο λογισμικό βελτιστοποιεί την αποτελεσματικότητα, ελαχιστοποιώντας παράλληλα το κόστος διαχείρισης και επεξεργασίας δεδομένων, συντήρησης λογισμικού και εκπαίδευσης. Είτε επεξεργάζεστε δεδομένα από δέκτες GNSS, Total Station και Laser Scanner, είτε δεδομένα από drone και συστήματα mobile mapping, το TBC είναι εδώ για να καλύψει κάθε σας ανάγκη με παραδοτέα υψηλής ποιότητας.

- **Data confidence – εργασία με τα δεδομένα, όχι απλώς με συντεταγμένες:** Έλεγχος και προσαρμογή μεταδεδομένων (όπως ύψος στυλεού) και ποιότητας διανυσμάτων και στη συνέχεια επεξεργασία των πρωτογενών δεδομένων με υπολογισμούς που χρησιμοποιούν τη μέθοδο των ελαχίστων τετραγώνων, ώστε το δίκτυό σας να είναι όσο το δυνατόν πιο ακριβές.
- **Data integration – υποστήριξη όλων των οργάνων/συστημάτων:** Εισάγετε και συνδυάστε δεδομένα μετρήσεων GNSS, γεωδαιτικού σταθμού, χωροβάτη, laser scanner, UAV, mobile mapping και machine control σε ένα ενιαίο περιβάλλον.
- **Interoperability – Reports και διαμοιρασμός αποτελεσμάτων:** Υποστήριξη των καθιερωμένων industry-standard formats για την παραγωγή και διαμοιρασμό αποτελεσμάτων, με δυνατότητα απρόσκοπτης διασύνδεσης του project με λογισμικά τρίτων κατασκευαστών όπως ESRI, Autodesk και Bentley.
- **Robust deliverables – παραγωγή αξιόπιστων παραδοτέων:** Αρχίζετε τις εργασίες σας στο TBC και παραμένετε σε αυτό. Δημιουργήστε και παραδώστε ψηφιακά μοντέλα επιφανειών και μοντέλα corridors με εύχρηστες επιλογές και σε πολλαπλές γραφικές προβολές. Με τους ακριβείς υπολογισμούς όγκου καθώς και με τη δημιουργία ισοϋψών και χαρτών, ολοκληρώστε την ανάλυση που χρειάζονται οι πελάτες σας



Τα προγράμματα συνδρομής TBC εξασφαλίζουν **χαμηλό αρχικό κόστος** στην επένδυσή σας, παρέχουν την ευελιξία να χρησιμοποιείτε και να επεκτείνετε τις άδειές σας **ανάλογα με τις ανάγκες των έργων σας** καθώς και να επωφεληθείτε από τη συνεχή πρόσβαση στις **ενημερώσεις του λογισμικού**.

### Ετήσιες συνδρομές Trimble Business Center:

#### GOOD

##### Starter

For surveyors who complete field data adjustments and quality control checks with basic survey CAD and model prep tools.

- Survey adjustments
- CAD
- Surfaces + alignments

#### BETTER

##### Site + field

For surveyors who need a field-to-finish survey CAD software for traditional GNSS, total station and digital level-based deliverables.

- Survey adjustments
- CAD + drafting
- Surfaces, alignments, + corridors

#### BEST

##### Surveying + mapping

For surveyors who embrace the latest technology and strive for a competitive edge. Create compelling deliverables from all traditional sensors as well as 3D point clouds and GIS data.

- Survey adjustments
- CAD + drafting
- Surfaces, alignments, + corridors
- Point clouds + scanning
- GIS + monitoring connections

##### Aerial survey

For surveyors and remote pilots who create image and point cloud deliverables from unmanned aerial vehicles (UAVs).

- Survey adjustments
- CAD + drafting
- Surfaces, alignments + corridors
- UAV data processing
- Point clouds + scanning

##### Construction

For civil construction and earthworks professionals who generate machine control models, accurate quantity takeoff reports, digitized PDFs and roadway cross-sections.

- CAD + drafting
- Surfaces, alignments, + corridors
- Data prep + machine control
- Quantity takeoffs + mass haul analysis
- Parametric roadway + utility modeling
- Utility modeling, drilling, + piling plans

##### Mobile mapping

For surveyors and mapping specialists who process data and generate deliverables from Trimble mobile mapping solutions to integrate with traditional survey sensors.

- Survey adjustments
- CAD + drafting
- Surfaces, alignments + corridors
- Point clouds + scanning
- GIS + monitoring connections
- Trimble MX9 processing



## Εγγύηση &amp; Trimble Protection Plan



Ο προσφερόμενος εξοπλισμός **Trimble TSC710** συνοδεύεται από **εργοστασιακή εγγύηση δύο (2) ετών** και το λογισμικό **Trimble Access** από **ένα (1) έτος software maintenance** (το οποίο παρέχει **πρόσβαση σε νέες ενημερώσεις, Trimble Maps και ετήσια συνδρομή Trimble Connect Business**).

Παράλληλα, παρέχεται η δυνατότητα ένταξης στο **Trimble Protection Plan (TPP)**. Το Trimble Protection Plan (TPP) δεν αποτελεί απλή επέκταση εγγύησης, αλλά ένα **ολοκληρωμένο πρόγραμμα προστασίας** που προσφέρεται τόσο για το **hardware** όσο και για το **software**.

**Hardware TPP:** Πέραν της εργοστασιακής εγγύησης καλύπτει τον εξοπλισμό σύμφωνα με τους όρους της Trimble, συμπεριλαμβανομένων **φθορών από επαναλαμβανόμενη χρήση (wear & tear)** και **περιβαλλοντικών επιδράσεων** (σκόνη, υγρασία κλπ.), μειώνει σημαντικά το κόστος επισκευών εκτός εγγύησης και συμβάλλει στη διατήρηση **υψηλής μεταπωλητικής αξίας** του εξοπλισμού.



**Software TPP:** Παρέχει **πρόσβαση στις νέες ενημερώσεις** του λογισμικού, features όπως **Trimble Maps** (χάρτες υποβάθρου) και δωρεάν ετήσια **συνδρομή Trimble Connect Business**.



Περιγραφή ειδών	ΤΙΜΗ (χωρίς ΦΠΑ)
TPP - Hardware - TDC6 Handheld (12 month expiration)	<del>€ 305,00</del> € 229,00
TPP - Software Maintenance - Trimble Access (12 month expiration)	<del>€ 640,00</del> € 288,00



## ΠΡΟΣΦΕΡΟΜΕΝΟΣ ΕΞΟΠΛΙΣΜΟΣ Trimble TSC710

Είδος	Τεμ.
 <p><b>Trimble TSC710 controller - QWERTY keypad, WWAN, Worldwide region, Standalone</b>  <b>2 χρόνια εργοστασιακή εγγύηση</b></p>	1
<b>Trimble Access - General Survey; Perpetual License</b>	1
<b>Trimble TSC710 Accessory - Pole Bracket Assembly</b>	1
<b>Trimble TSC710 Accessory - Pole Mount</b>	1
<b>65w USB Type C Charger</b>	1
 <p><b>Trimble EM120 2.4GHz Module</b>  <b>Για ρομποτική χρήση TSC710 με το SX12</b></p>	1



## ΟΡΟΙ ΠΡΟΣΦΟΡΑΣ

### Παράδοση

Ετοιμοπαράδοτο ή τυπικά παραδοτέο εντός 20 ημερών από την παραγγελία.

### Εγγύηση

Για το είδος **TSC710** προσφέρεται εργοστασιακή εγγύηση **δύο (2) ετών** εκ του εργοστασίου άρχουσα την επόμενη ημέρα από την παράδοση των υλικών. Η εγγύηση καλύπτει κάθε εξάρτημα και ανταλλακτικό ή και ολόκληρη την μονάδα αν και μόνο αν αποδειχτούν ελαττωματικά από την αρχή ή και κατά την χρήση, εφόσον έχουν τηρηθεί αυστηρά οι οδηγίες χρήσης και η βλάβη δεν οφείλεται σε κακή χρήση ή πτώση.

Πέραν της εργοστασιακής εγγύησης, ο χρήστης μπορεί να την επεκτείνει, όπως αυτή αναγράφεται για κάθε είδος αναλυτικά στους όρους της προσφοράς, αγοράζοντας, εφόσον το επιθυμεί, τα προγράμματα υπηρεσιών επέκτασης της περιόδου hardware & software, Trimble Protected.



### Εγχειρίδια

Προσφέρονται πλήρη ψηφιακά εγχειρίδια στα αγγλικά σε Acrobat reader 4.0 format.

### Συντήρηση software/firmware

Παρέχονται δωρεάν οι βελτιώσεις και αναθεωρήσεις της έκδοσης του software/firmware που αποκτάται, εντός του χρονικού διαστήματος ισχύος της εγγύησης.

### Service

Προσφέρεται πλήρες service και κάλυψη ανταλλακτικών για όσα χρόνια αυτά παράγονται. Η εταιρεία μας διατηρεί stock εξαρτημάτων και διαθέτει service για την άρτια υποστήριξη των πελατών της. Σε περίπτωση βλάβης γίνεται αντικατάσταση του εξοπλισμού με όμοιο αντίστοιχων δυνατοτήτων μέχρι η βλάβη να αποκατασταθεί και εφόσον δεν έχει εξαντληθεί το stock υποστήριξης.

### Εκπαίδευση

Προσφέρεται εκπαίδευση στη χρήση του συστήματος κατά την παράδοση των ειδών στην έδρα μας. Εκπαίδευση εκτός Αττικής γίνεται με χρέωση, κατόπιν συνεννόησης.

### Ισχύς προσφοράς

Η προσφορά ισχύει για ένα μήνα.

Παραμένουμε στη διάθεσή σας για οποιαδήποτε περαιτέρω πληροφόρηση ή διευκρίνιση.

Με τιμή,

  
**JGC**  
ΣΥΣΤΗΜΑΤΑ ΓΕΩΠΛΗΡΟΦΟΡΙΚΗΣ Α.Ε.  
ΕΙΣΑΓΩΓΕΣ ΕΜΠΟΡΙΑ ΕΝΟΙΚΙΑΣΕΙΣ  
ΣΥΣΤΗΜΑΤΩΝ ΓΕΩΠΛΗΡΟΦΟΡΙΚΗΣ  
ΠΑΝ. ΤΣΑΛΔΑΡΗ 3<sup>Α</sup> & ΑΡΙΣΤΕΙΔΟΥ 151 22  
ΜΑΡΟΥΣΙ ΤΗΛ: 210 8023917, FAX: 210 6148178  
ΑΦΜ: 099084228 - ΔΟΥ: Φ.Α.Ε. ΑΘΗΝΩΝ  
ΑΡΜΑΕ: 65082/01ΑΤ/Β/08/032  
ΑΡ.Μ.Ε.Μ.Π. ΑΝΤ.: 30426-23/02/99

Ιωάννης Κάλφας, ΑΤΜ Ε.Μ.Π.

**Geospatial +BCFS Brand Manager JGC A.E.**



TRANSFORMING THE WAY THE WORLD WORKS



## **ΔΥΝΑΜΙΚΟΤΗΤΑ ΕΤΑΙΡΕΙΑΣ – ΤΕΧΝΙΚΗ ΥΠΟΣΤΗΡΙΞΗ**

Η **JGC** διαθέτει τοπογράφους μηχανικούς από τους οποίους οι τρεις κατέχουν μεταπτυχιακό τίτλο (Master of Science) του εξωτερικού στη δορυφορική Γεωδαισία και εμπειρία σε μετρήσεις GPS από το 1990, μέσω ερευνητικών προγραμμάτων σε πεδία Ανώτερης και κλασικής Γεωδαισίας, Υδρογραφίας, κτηματολογίου και οδοποιίας. Επίσης η εταιρεία μας υποστήριξε με εξοπλισμό και τεχνογνωσία την κατασκευή της Αττικής οδού από τον Γέρακα έως το αεροδρόμιο Ελ. Βενιζέλος.

Όπως ήδη έχει προαναφερθεί για κάθε εργασία υπάρχει και η κατάλληλη μεθοδολογία μετρήσεων που πρέπει να ακολουθείται. Η επιλογή της μεθοδολογίας αυτής είναι κρίσιμη.

Η εταιρεία μας συμβουλεύει ανελλιπώς τους πελάτες της σχετικά με τις μεθοδολογίες και τις διαδικασίες που πρέπει να ακολουθούνται ανάλογα με τις εκάστοτε εφαρμογές.

Οδηγίες και επεξηγήσεις σχετικά με θέματα διαδικασίας μετρήσεων στο πεδίο, γεωδαιτικών μετασχηματισμών και χαρτογραφικών υπολογισμών, θα σας παρέχονται συνεχώς.

Συνολικά η **JGC** τα τελευταία τρία χρόνια έχει προμηθεύσει Δημόσιους Οργανισμούς, Τεχνικές Εταιρείες, Πανεπιστημιακά Ιδρύματα και άλλους φορείς **με περισσότερες από 1000 μονάδες γεωδαιτικών δεκτών GPS/GNSS** αποκτώντας τεράστια εμπειρία τόσο στη χρήση όσο και στην υποστήριξη των προϊόντων της.

Από τον Φεβρουάριο του 2007 η εταιρεία έχει εγκαταστήσει και εφαρμόζει σύστημα διαχείρισης ποιότητας, σύμφωνα με τις απαιτήσεις του προτύπου **EN ISO 9001 : 2015**, για το πεδίο εφαρμογής:

Εμπορία, Συντήρηση, Επισκευή, Τεχνική Υποστήριξη, Εκπαίδευση Συστημάτων & Οργάνων Γεωπληροφορικής, Τοπογραφίας, Δορυφορικών Δεκτών Εντοπισμού Θέσης.

Φορέας Πιστοποίησης: INTERNATIONAL QUALITY CERTIFICATION (IQC). Αριθμός μητρώου πιστοποιητικού : GR/030/2016-1



Φορέας Πιστοποίησης: INTERNATIONAL QUALITY CERTIFICATION (IQC). Αριθμός μητρώου πιστοποιητικού : GR/030/2016-1

Τέλος, η εταιρεία μας διατηρεί stock εξαρτημάτων και διαθέτει service για την άρτια υποστήριξη των πελατών της. Σε περίπτωση βλάβης γίνεται αντικατάσταση του εξοπλισμού με όμοιο του αντίστοιχων δυνατοτήτων μέχρι η βλάβη να αποκατασταθεί και εφόσον δεν έχει εξαντληθεί το stock υποστήριξης.

