


## ΤΕΧΝΙΚΗ ΠΡΟΣΦΟΡΑ Trimble X9 Core and Premium 3D Laser Scanner

Σας ευχαριστούμε για το ενδιαφέρον σας σχετικά με τα προϊόντα της **Trimble Inc.**, παγκόσμιας πρωτοπόρου στη δορυφορική τεχνολογία, την οποία αντιπροσωπεύουμε στην Ελληνική αγορά.

Παρακάτω θα βρείτε την τεχνική προσφορά για το terrestrial scanner μοντέλο **Trimble X9 Core and Premium**.



Με τιμή για την JGC

  
ΣΥΣΤΗΜΑΤΑ ΓΕΩΠΛΗΡΟΦΟΡΙΚΗΣ Α.Ε.  
ΕΙΣΑΓΩΓΕΣ ΕΜΠΟΡΙΑ ΕΝΟΙΚΙΑΣΕΙΣ  
ΣΥΣΤΗΜΑΤΩΝ ΓΕΩΠΛΗΡΟΦΟΡΙΚΗΣ  
ΠΑΝ. ΤΣΑΛΔΑΡΗ 3Α & ΑΡΙΣΤΕΙΔΟΥ 151 22  
ΜΑΡΟΥΣΙ ΤΗΛ: 210 8023917, ΦΑΞ: 210 6148178  
ΑΦΜ: 099084229 - ΔΟΥ: ΦΑΕ ΑΘΗΝΩΝ  
ΑΡΜΑΕ: 65182/01Α/Β/08/032  
ΑΡ.Μ.Ε.Μ. ΑΝΤ.: 34426-23/02/99

Ιωάννης Κάλφας, ΑΤΜ Ε.Μ.Π.  
GEO+ BCFS Brand Manager JGC A.E.



**X9** 3D LASER  
SCANNING  
SYSTEM



The power to do more,  
on your terms



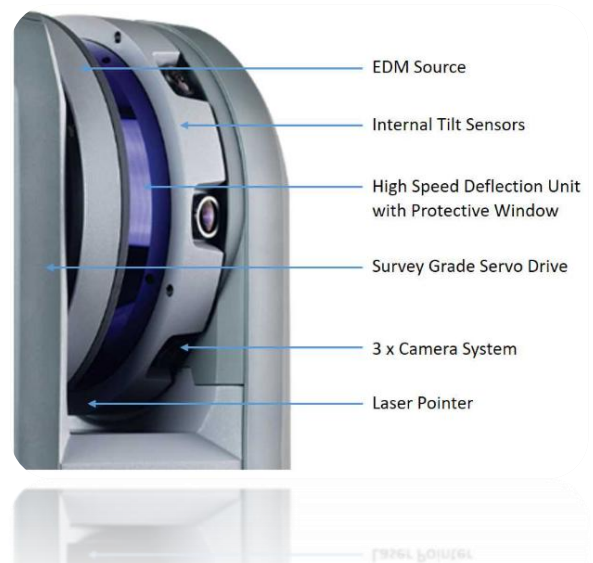
# Trimble X9

Το **Trimble X9** δεν είναι απλά ένα προηγμένο laser scanner!

Είναι ένα ολοκληρωμένο σύστημα 3D Σάρωσης που προσαρμόζεται ανάλογα με τις εκάστοτε ανάγκες σας! Επιλέξτε την κατάλληλη διαμόρφωση του σαρωτή, ανάλογα με την εμβέλεια, την ακρίβεια, την ταχύτητα και την πυκνότητα του νέφους σημείων που ταιριάζει στις ανάγκες του έργου σας!

## Ευελιξία Αδειοδότησης (Perpetual & Subscription Licensing)

Το X9 διατίθεται σε 3 εκδόσεις **Core LT**, **Core** και **Premium** με δυνατότητα άμεσης αναβάθμισης μεταξύ τους. Ο χρήστης μπορεί να επιλέξει **μόνιμη (perpetual)** ή **συνδρομητική (annual)** άδεια, ανάλογα με τις ανάγκες των project του, όποτε και για όσο διάστημα το επιθυμεί, διατηρώντας πάντοτε το ίδιο hardware. Η φιλοσοφία αυτή προσδίδει **μακροχρόνια επενδυτική αξία** και **ευελιξία**, διασφαλίζοντας ότι ο εξοπλισμός παραμένει τεχνολογικά επίκαιρος και ικανός να ανταποκριθεί σε οποιοδήποτε επίπεδο πολυπλοκότητας έργου.



## TRIMBLE X9 LASER SCANNING SYSTEM



CORE LT	<b>0.6 M-40 M</b> RANGE	<b>500 K</b> PTS/S	<b>2-7 MIN</b> TYPICAL SCAN DURATION
CORE	<b>0.6 M-80 M</b> RANGE	<b>500 K</b> PTS/S	<b>2-7 MIN</b> TYPICAL SCAN DURATION
PREMIUM	<b>0.6 M-150 M</b> RANGE	<b>1 M</b> PTS/S	<b>1-6 MIN</b> TYPICAL SCAN DURATION

Trimble Perspective and FieldLink Field Software

### Αυτόματη Βαθμονόμηση (Auto Calibration)

Το X9 διαθέτει το πρώτο πλήρως αυτόματο σύστημα εσωτερικής βαθμονόμησης στον χώρο των laser scanners. Η συσκευή πραγματοποιεί συνεχή έλεγχο χωρίς εξωτερική παρέμβαση ή χρήση στόχων, εξασφαλίζοντας σταθερή ακρίβεια και αξιοπιστία καθ' όλη τη διάρκεια ζωής της. Χάρη στην τεχνολογία αυτή, ο χρήστης **εξοικονομεί σημαντικό χρόνο και χρήματα**, ενώ απολαμβάνει συνεχή και αδιάλειπτη λειτουργία με την εγγυημένη ποιότητα Trimble.



### Αυτόματη Οριζοντίωση (Self-Leveling)

Διαθέτει ενσωματωμένο μηχανισμό οριζοντίωσης με κλίση  $\pm 10^\circ$  (survey-grade), που επιτρέπει άμεση εγκατάσταση και έναρξη σάρωσης χωρίς χειροκίνητες ρυθμίσεις.

### Αυτόματο Registration στο Πεδίο (Trimble Registration Assist)

Με το Trimble X9, κάθε σάρωση "κουμπώνει" αυτόματα πάνω στην προηγούμενη κατευθείαν στο πεδίο. Η έξυπνη τεχνολογία IMU σε συνδυασμό με το λογισμικό Trimble Perspective δημιουργεί **ένα πλήρως ενοποιημένο και ευθυγραμμισμένο νέφος σημείων**, ώστε να βλέπεις το έργο σου να χτίζεται μπροστά στα μάτια σου **σε πραγματικό χρόνο**.

### Γεωαναφορά στο Πεδίο (Field Georeference)

Υποστηρίζεται άμεση γεωαναφορά του νέφους σημείων σε γνωστό σύστημα συντεταγμένων, με χρήση του ενσωματωμένου laser pointer.

### Απλότητα και Αξιοπιστία στο Πεδίο

Ποτέ δεν ήταν πιο εύκολο να ξεπεράσετε τα παραδοσιακά εμπόδια σάρωσης. Το Trimble X9 σε συνδυασμό με το λογισμικό Perspective παρέχει εξαιρετική ευκολία στη χρήση. Επιπλέον, έχει πιστοποίηση IP55 για αντοχή σε σκόνη και υγρασία και πληροί το πρότυπο MIL-STD-810H για λειτουργία σε απαιτητικές συνθήκες.

**Υποστήριξη και Εμπιστοσύνη Trimble** Το Trimble X9 Core LT/Core/Premium είναι ο σωστός συνδυασμός καινοτομίας και απόδοσης. Επιπλέον, υποστηρίζεται από κορυφαία στον χώρο εγγύηση 2 ετών και πλήρη τεχνική υποστήριξη από την JGC (Trimble Authorised Dealer).





## Trimble X9 Laser scanning system

### X9 CORE LT

Ιδανικό για όσους θέλουν να ξεκινήσουν να χρησιμοποιούν την τεχνολογία του Laser Scanner αλλά δεν θέλουν να ρισκάρουν ξοδεύοντας πολλά χρήματα στην αρχική αγορά χωρίς να είναι σίγουροι ότι η επένδυση αυτή είναι αυτό που πραγματικά χρειάζονται.

### X9 CORE

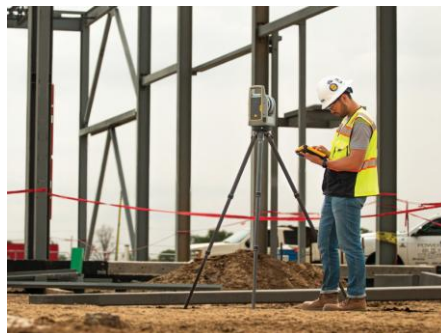
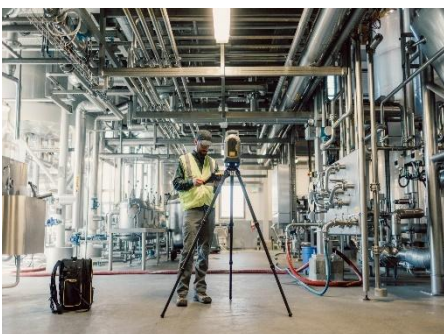
Το Trimble X9 Core έχει σχεδιαστεί για να σας βοηθήσει να κάνετε τα πρώτα σας βήματα στο ταξίδι της σάρωσης με laser scanner με μεγάλη ευκολία. Είτε θέλετε να προσφέρετε υπηρεσίες υψηλής ακρίβειας, είτε να ανακαλύψετε νέες προοπτικές και δυνατότητες που ούτε καν είχατε σκεφτεί, το X9 Core είναι η τέλεια λύση για να ξεκινήσετε.

### X9 PREMIUM

Το να είσαι μηχανικός σημαίνει ότι κάθε ημέρα στο πεδίο είναι διαφορετική. Με τόση ποικιλομορφία στην εργασία σας, χρειάζεστε μια λύση που μπορεί να ανταποκριθεί σε κάθε πρόκληση που θα της θέσετε.

Το Trimble X9 Premium έχει σχεδιαστεί ακριβώς για αυτό το σκοπό. Είναι ένας πανίσχυρος σταθμός σάρωσης, που σας βοηθά να σαρώσετε μεγάλες περιοχές σε ένα μόνο setup, με μεγάλη ταχύτητα και εξαιρετική λεπτομέρεια, καθιστώντας το την ιδανική επιλογή για μηχανικούς.

### [Trimble X9 3D Laser Scanner](#)



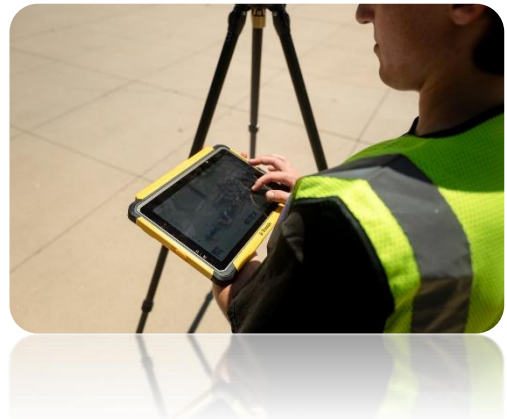
# Trimble T110

Το νέο **Trimble T110** tablet αποτελεί την κορυφαία φορητή λύση πεδίου της Trimble, σχεδιασμένη ειδικά για επαγγελματίες που απαιτούν υψηλή υπολογιστική ισχύ και ανθεκτικότητα στο πεδίο. Εξοπλισμένο με **επεξεργαστή Intel Core Ultra 7 (14ης γενιάς), 32 GB RAM** και **1 TB SSD**, προσφέρει εξαιρετική ταχύτητα στην επεξεργασία των point clouds του **Trimble X9**.



Με οθόνη LCD **multi-touch 10,1"** εξασφαλίζει καθαρή απεικόνιση και εργονομική χρήση ακόμη και σε έντονο φως. Με **προδιαγραφές IP65** και **MIL-STD-810H**, το T110 αντέχει σε σκόνη, υγρασία και πτώσεις, καθιστώντας το ιδανικό για απαιτητικές συνθήκες έργου.

Η ενσωματωμένη **συνδεσιμότητα Wi-Fi, Bluetooth και 4G LTE** επιτρέπει άμεση μεταφορά δεδομένων και επικοινωνία με τον σαρωτή X9 και τα λογισμικά Trimble Perspective ή FieldLink. Η αποσπώμενη μπαταρία μεγάλης διάρκειας επιτρέπει συνεχή λειτουργία κατά τη διάρκεια της ημέρας.



Συνδυάζοντας την **απόδοση φορητού υπολογιστή** με τη **φορητότητα και αντοχή πεδίου**, το Trimble T110 συμπληρώνει ιδανικά το Trimble X9, προσφέροντας πλήρη αξιοποίηση των δυνατοτήτων του στο πεδίο και απρόσκοπτη ροή εργασίας από τη σάρωση έως την τελική επεξεργασία του νέφους.

# Trimble Perspective

Λογισμικό registration και ανάλυσης νέφους 3D σημείου στο πεδίο ιδικά σχεδιασμένο για επεξεργασία, χειρισμό και πλήρες registration στο πεδίο με ένα 3D Laser Scanner Trimble X9.

Η απρόσκοπτη επικοινωνία με τον 3D σαρωτή Trimble X9 επιτρέπει την αυτοματοποιημένη εγγραφή στο πεδίο, τις μετρήσεις και τις αναφορές κατευθείαν από το πεδίο. Η τρισδιάστατη απεικόνιση σας επιτρέπει να επαληθεύετε δεδομένα πριν φύγετε από το έργο σας.

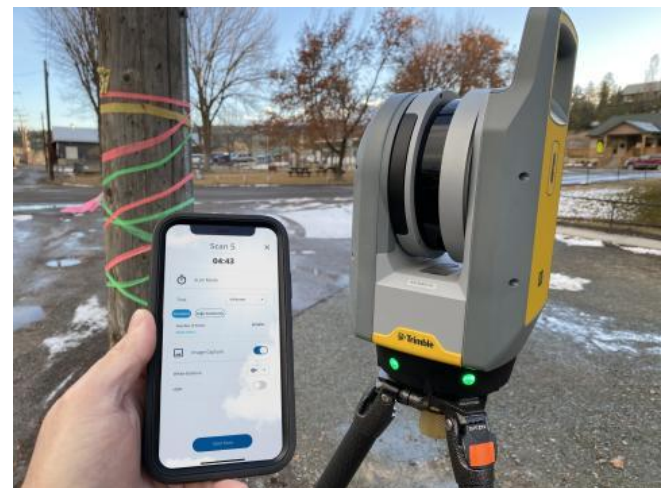
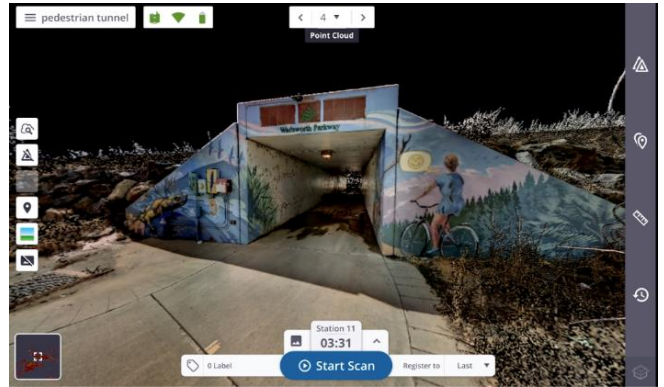
Το [Trimble Perspective](#) έχει σχεδιαστεί ειδικά για επεξεργασία και ανάλυση σε νέφος σημείων. Το λογισμικό παρέχει μια ολοκληρωμένη λύση για την αποτελεσματική ευθυγράμμιση, ανάλυση, μοντελοποίηση και δημιουργία παραδοτέων χρησιμοποιώντας δεδομένα από σχεδόν οποιαδήποτε πηγή.

- **Ευέλικτη ροή εργασίας:** Εύκολη υιοθέτηση για νέους χρήστες, διατηρώντας παράλληλα εξελιγμένο έλεγχο.
- **Adaptive UI:** Σχεδιασμένο τόσο για συσκευές αφής όσο και για παραδοσιακές συσκευές.
- **Ισχυρά χαρακτηριστικά:** Ομαλή ενοποίηση δεδομένων με αυτοματοποιημένη εγγραφή και μετρήσεις και σχολιασμούς on the fly.

Η τελευταία και πιο επικαιροποιημένη έκδοση είναι η [Trimble Perspective v.2026.10](#)

**Συνοπτικά, η έκδοση v2025.20 περιλαμβάνει, μεταξύ άλλων, σημαντικές προσθήκες όπως:**

- Το νέο εργαλείο [Inspection](#) για επιθεώρηση scans στο πεδίο!
- Το νέο εργαλείο [Publish a Project to TRCPS](#), το οποίο σας επιτρέπει τη δημοσίευση του project σας στην online cloud υπηρεσία Trimble Reality Capture Platform Service ([TRCPS](#)) και να ανεβάσετε δεδομένα νέφους σημείων, πανοραμικές εικόνες, σχόλια και σημεία ακριβείας από το έργο Trimble Perspective κατευθείαν σε ένα έργο [Trimble Connect](#).
- Το νέο εργαλείο [Points Tool](#), το οποίο σας επιτρέπει να εξάγετε λεπτομερείς πληροφορίες σχετικά με σχόλια και precision points που χρησιμοποιούνται σε έργο γεωαναφοράς σε αρχείο .csv.

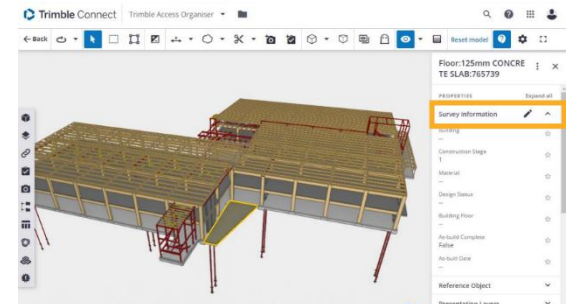
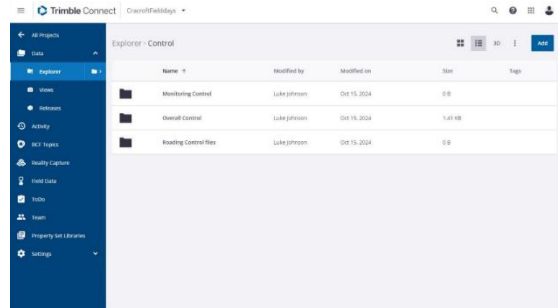


## Trimble Connect – Connected workflows

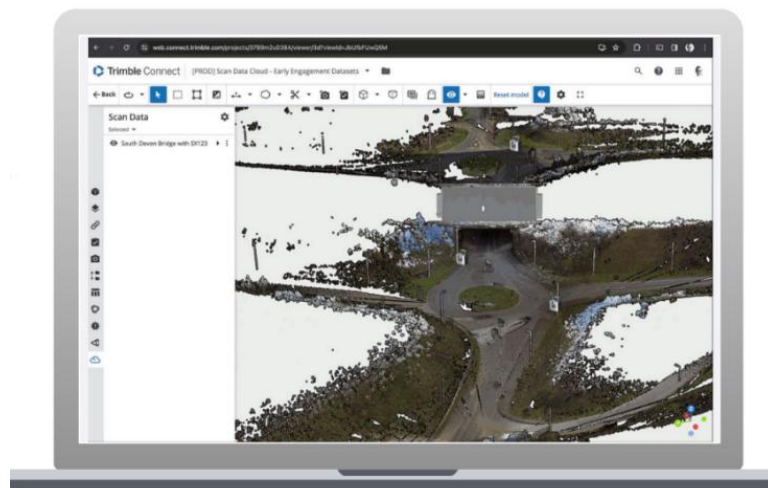
Το **Trimble Connect** είναι το cloud-based Κοινό Περιβάλλον Εργασίας (**Common Data Environment (CDE)**) της Trimble, διασφαλίζοντας τη συνεχή, ασφαλή και ελεγχόμενη μεταφορά δεδομένων μεταξύ πεδίου, γραφείου και όλων των εμπλεκόμενων, σε κάθε φάση του έργου.

### Κύρια χαρακτηριστικά του Trimble Connect

- Online αποθήκευση, συγχρονισμός και διαμοιρασμός **2D & 3D δεδομένων**, με πλήρη έλεγχο των εκδόσεων και ιστορικό αναθεωρήσεων, επιτρέποντας την απρόσκοπτη συνεργασία μεταξύ πεδίου και γραφείου.
- Πρόσβαση στα πλέον ενημερωμένα δεδομένα **οπουδήποτε και από οποιαδήποτε συσκευή** (desktop, browser, smartphone και mixed-reality συσκευές).
- Ενίσχυση της ομαδικής επικοινωνίας και συνεργασίας σε πραγματικό χρόνο μέσω **πρόσβασης, προβολής, ανασκόπησης, σχολιασμού, ανάθεσης εργασιών και παρακολούθησης προόδου του έργου** από όλα τα μέλη της ομάδας.
- Διασύνδεση και διαμοιρασμός δεδομένων σε όλα τα στάδια του κύκλου ζωής του έργου (Μελέτη – Κατασκευή – Συντήρηση), **μειώνοντας σφάλματα και επαναλήψεις εργασιών**.
- Υποστήριξη άνω των **60 τύπων αρχείων** και δυνατότητα διασύνδεσης με τρίτες εφαρμογές μέσω API.
- **Υψηλό επίπεδο ασφάλειας δεδομένων**, με εφαρμογή βέλτιστων πρακτικών και συμμόρφωση με διεθνή πρότυπα πιστοποίησης, συμπεριλαμβανομένου του **ISO/IEC 27001:2013**.



Το **Trimble Connect** υποστηρίζει τη φιλοσοφία της Trimble για παροχή **ολοκληρωμένης λύσης connected workflow**, όπου ο εξοπλισμός πεδίου, το λογισμικό γραφείου (TBC) και το cloud συνεργάζονται σε ένα **ενιαίο οικοσύστημα**, διασφαλίζοντας καλύτερο έλεγχο του έργου, ελαχιστοποίηση των λαθών και των επισκέψεων στο πεδίο, με άμεσο όφελος στην παραγωγικότητα και στη συνολική απόδοση του έργου.

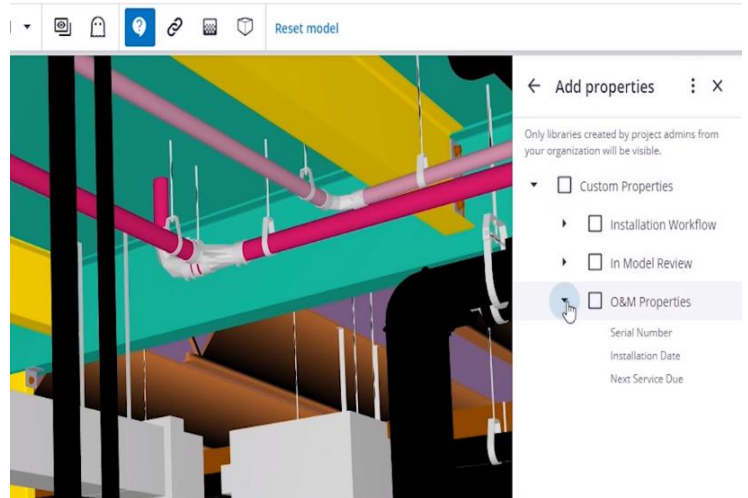


**Τώρα, με κάθε αγορά ετήσιας συνδρομής λογισμικού η Trimble σας προσφέρει ετήσια άδεια Trimble® Connect® Business Premium!**

**Αφορά τις συνδρομές:** Trimble Access™, Trimble Business Center, Trimble RealWorks™, Trimble Perspective, Trimble SiteVision® Software, Trimble TerraFlex™, Trimble Terra™ Office, Trimble FieldLink.

**[Trimble Connect Subscription Plans | Trimble Geospatial](#)**

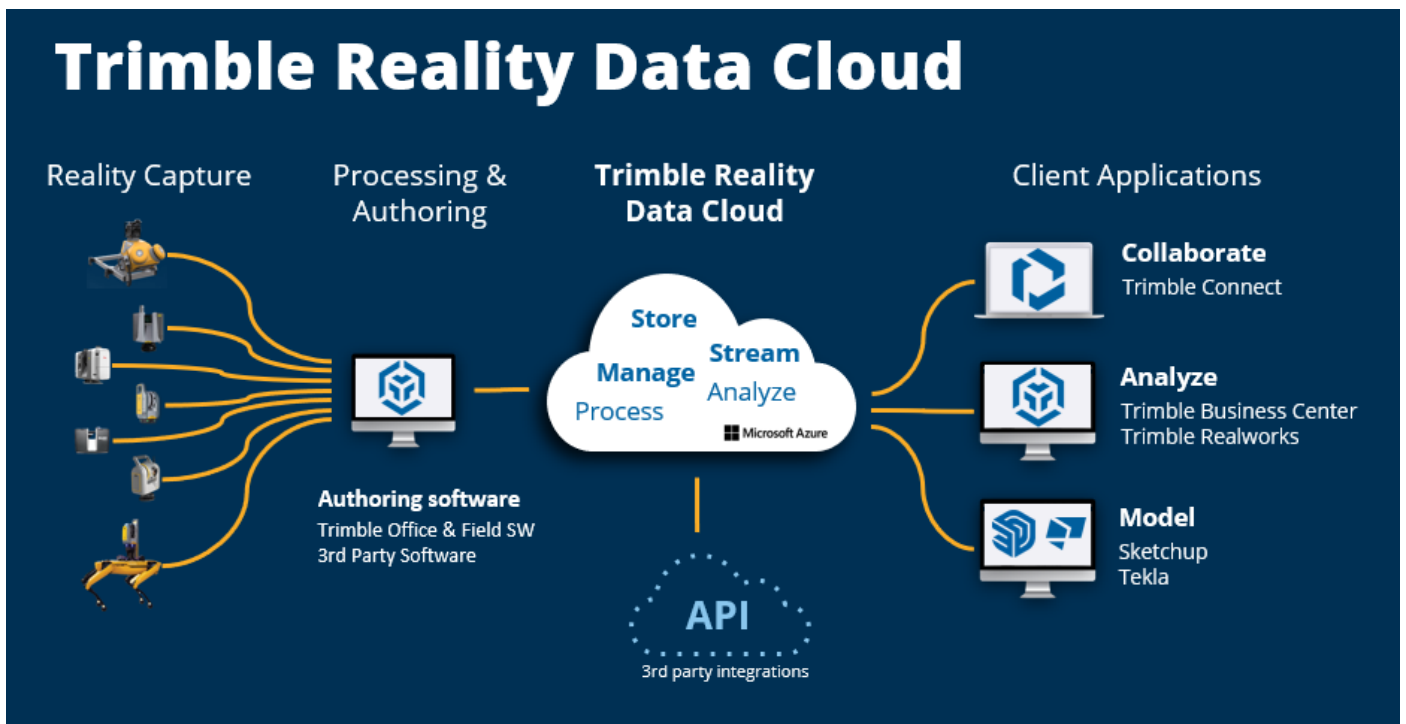
Η άδεια **Trimble Connect Business Premium** επιτρέπει τη δημιουργία απεριόριστων έργων Trimble Connect με απεριόριστα μέλη έργου και αποθήκευση δεδομένων, καθώς και προηγμένα εργαλεία BIM, εμπλουτισμένες ροές εργασίας 3D και πρόσθετη πρόσβαση σε εφαρμογές και επεκτάσεις.



Για online διαχείριση **μεγάλου όγκου δεδομένων** η Trimble ενσωματώνει στο Connect την υπηρεσία **Trimble Reality Capture!**

[Trimble Reality Capture](#)

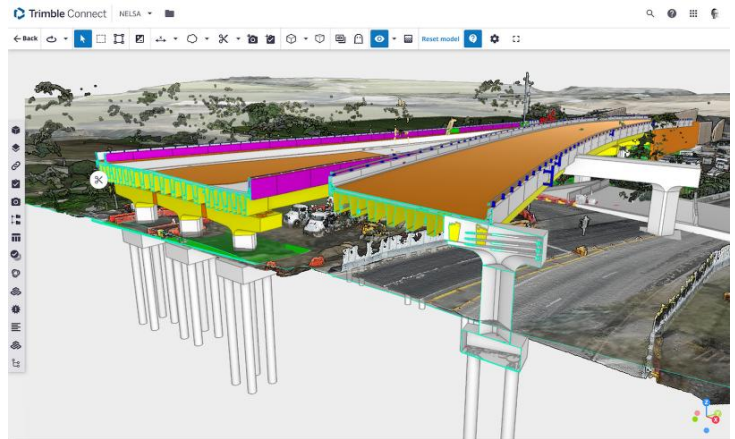
Η υπηρεσία πλατφόρμας Trimble® Reality Capture επιτρέπει στους χρήστες να συνεργάζονται, να μοιράζονται, να αποθηκεύουν και να διαχειρίζονται μεγάλες ποσότητες δεδομένων point clouds και 3D μοντέλων στο cloud.



## Reality Capture

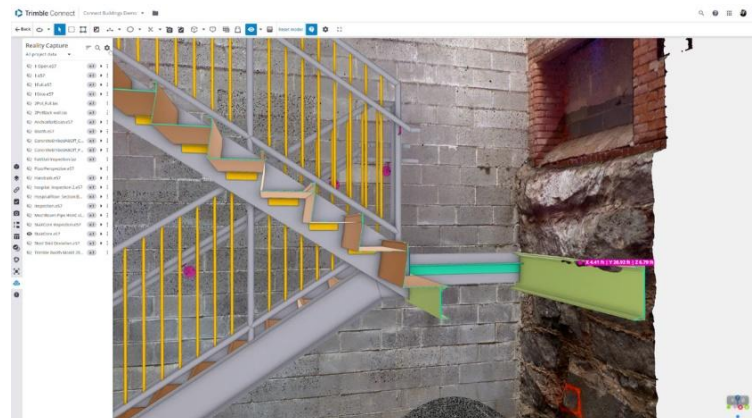
### Trimble Reality Capture Platform Service + Trimble Connect Unlock your reality capture data

Μεγιστοποιήστε την αξία των 3D δεδομένων που συλλέγετε με το X9 σας, ανεβάζοντας τα απευθείας στο κοινό περιβάλλον δεδομένων **Trimble Connect**. Η υπηρεσία Trimble Reality Capture Platform Service ενσωματώνεται ως επέκταση στο Trimble Connect, παρέχοντας μια ασφαλή λύση που βασίζεται στο cloud για την οπτικοποίηση, τη διαχείριση και τη συνεργασία σε point clouds και πανοραμικές εικόνες 360. Δίνει την πρόσβαση σε σύνθετα δεδομένα πραγματικότητας σε όλους τους ενδιαφερόμενους φορείς του έργου - από το πεδίο έως το γραφείο – ώστε όλοι οι χρήστες να βλέπουν και να αλληλεπιδρούν με μία μόνο πηγή αλήθειας, βελτιώνοντας τη λήψη αποφάσεων και επιταχύνοντας τις πολύπλοκες ροές εργασίας του έργου χωρίς την ανάγκη εξειδικευμένου λογισμικού.



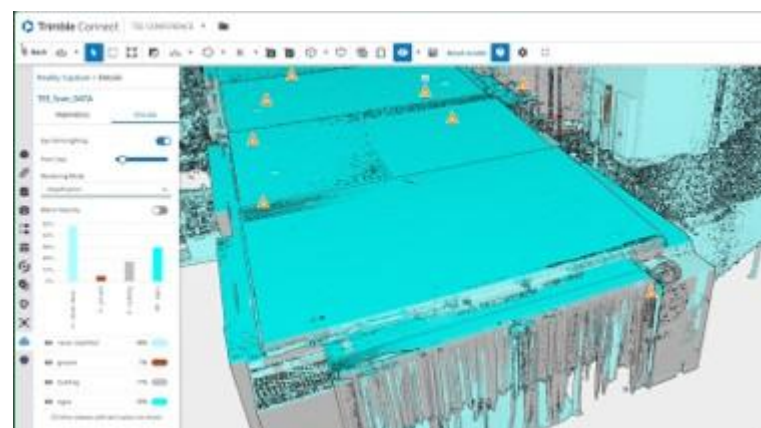
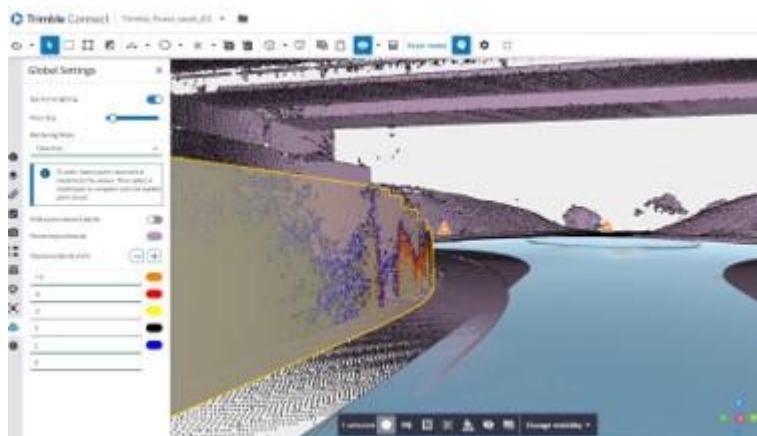
Η υπηρεσία **TRCPS** διαθέτει εξελιγμένα εργαλεία, όπως:

- **Classification:** Αυτοματοποιημένη ταξινόμηση 3D point cloud (έδαφος, κατασκευές, Η/Μ, φυτεύσεις)!
- **Scan to BIM clearance:** Υπολογισμός πραγματικών αποστάσεων και ανοχών μεταξύ as-built γεωμετρίας και BIM μοντέλου, για αξιόπιστο clash detection & clearance analysis.
- **Elevation:** Εξαγωγή υψομετρικών επιφανειών και χαρακτηριστικών (floors, slabs, terrain) απευθείας από το point cloud και ιχνηλασιμότητα των δεδομένων.



Δείτε τα προγράμματα συνδρομής της Trimble Reality Capture Platform Service:

[Licensing Plans: Trimble Reality Capture Platform Service | Trimble Geospatial](#)



**Όλα τα πακέτα περιλαμβάνουν:**

TRIMBLE X9 SCANNER **x1**

Transport Case X9 (with foam inserts) **x1**

BatteryPack, Li-Ion, INDUS,3S2P,10.8V,6500mAh **x3**

DEV,CARD\_READER,MULTISLOT,CF/SD/uSD,USB3.1GEN1 **x1**

CARD,SD,128GB,SDXC,CLASS10,UHS-I,U3 **x1**

PE Pouch 500mm x 600mm, 50my, transparent **x1**

CABLE 2,5M HIROSE 6P-PC USB2.0 **x1**

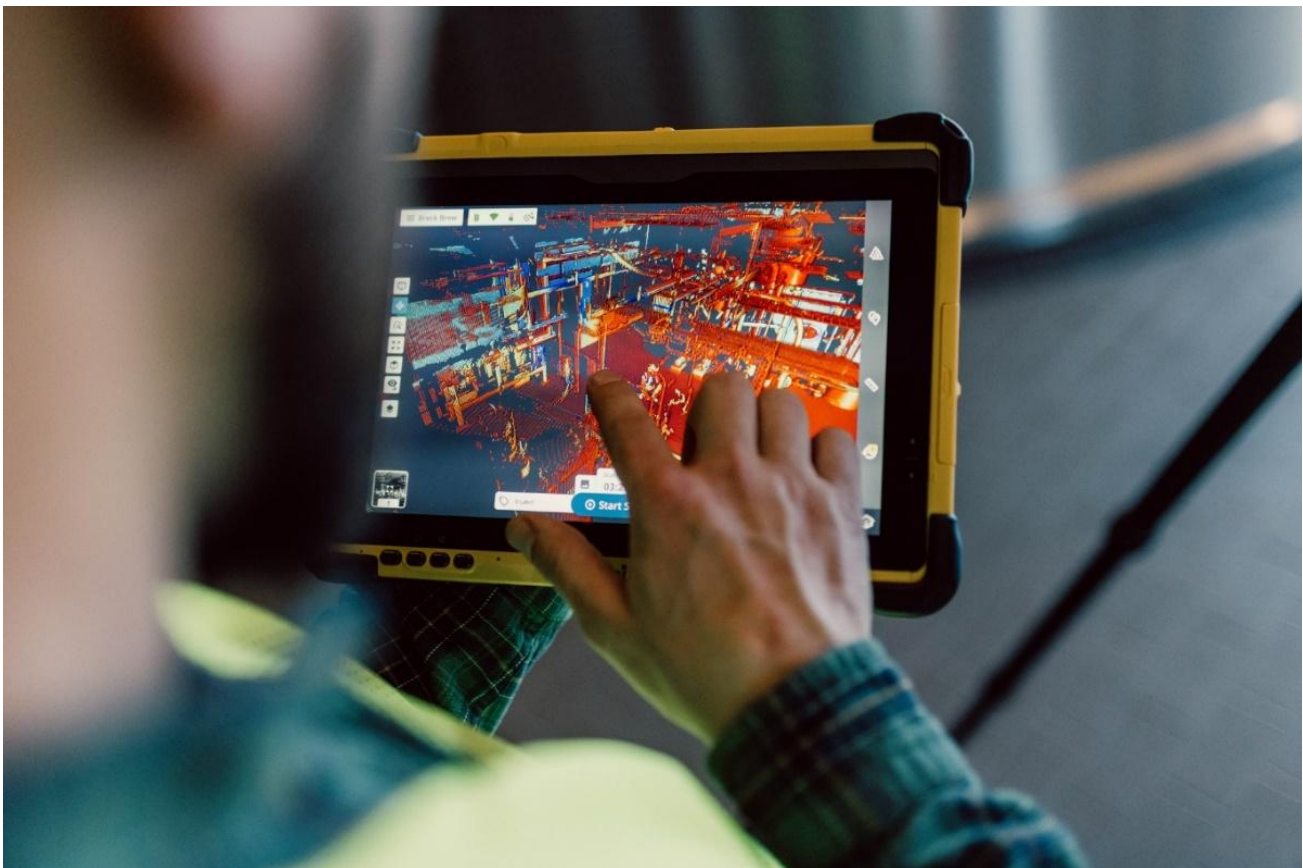
Trimble Dual Batt.Charger w.Power Supply & Cord (Europe) **x1**

Trimble X9 Firmware Options (Geospatial) **x1**

Trimble Perspective – Annual or perpetual **x1**

Trimble X9 T110 Tablet Accessory Kit **x1**

Trimble X-Series backpack **x1**



Πέραν της εργοστασιακής εγγύησης, ο χρήστης μπορεί να την επεκτείνει, όπως αυτή αναγράφεται για κάθε είδος αναλυτικά στους όρους της προσφοράς, αγοράζοντας, εφόσον το επιθυμεί, τα προγράμματα υπηρεσιών επέκτασης της περιόδου hardware & software, Trimble Protected.

Οι τιμές έχουν διαμορφωθεί στο πλαίσιο προνομιακής προσφοράς και ισχύουν έως τη λήξη αυτής.



Επέκταση Εργοστασιακής Εγγύησης		
Είδος	Part No.	Τιμή Προσφοράς
TPP - Hardware – X9 Scanner (self-calibrates, no calibration included)	TPP-SCAN	<del>2.090,00€</del> 1.568,00€
TPP - Software - Perspective (12-month expiration)	EWLS-PERS-STOCK	<del>645,00€</del> 484,00€

Οι τιμές δεν περιλαμβάνουν ΦΠΑ

## ΟΡΟΙ ΠΡΟΣΦΟΡΑΣ

### Παράδοση

Ετοιμοπαράδοτο ή τυπικά εντός 20 ημερών από την παραγγελία.

### Εγγύηση

Για το **X9** και το **T110** προσφέρεται εγγύηση **δύο (2) ετών** εκ του εργοστασίου άρχουσα την επόμενη ημέρα από την παράδοση των υλικών. Για το λογισμικό Trimble Perspective προσφέρεται **simaintenance δύο (2) ετών** εκ του εργοστασίου. Η εγγύηση καλύπτει κάθε εξάρτημα και ανταλλακτικό ή και ολόκληρη την μονάδα αν και μόνο αν αποδειχτούν ελαττωματικά από την αρχή ή και κατά την χρήση, εφόσον έχουν τηρηθεί αυστηρά οι οδηγίες χρήσης και η βλάβη δεν οφείλεται σε κακή χρήση ή πτώση.

### Εγχειρίδια

Προσφέρονται πλήρη ψηφιακά εγχειρίδια στα αγγλικά σε Acrobat reader 4.0 format.

### Συντήρηση software/firmware

Παρέχονται δωρεάν οι βελτιώσεις και αναθεωρήσεις της έκδοσης του software/firmware που αποκτάται, εντός του χρονικού διαστήματος ισχύος της εγγύησης.

### Service

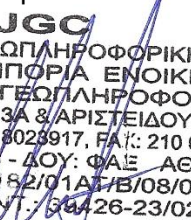
Προσφέρεται πλήρες service και κάλυψη ανταλλακτικών για όσα χρόνια αυτά παράγονται. Η εταιρεία μας διατηρεί stock εξαρτημάτων και διαθέτει service (**Trimble Certified Centre**) για την άρτια υποστήριξη των πελατών της. Σε περίπτωση βλάβης γίνεται αντικατάσταση του εξοπλισμού με όμοιο αντίστοιχων δυνατοτήτων μέχρι η βλάβη να αποκατασταθεί και εφόσον δεν έχει εξαντληθεί το stock υποστήριξης.

### Εκπαίδευση

Προσφέρεται εκπαίδευση στη χρήση του συστήματος κατά την παράδοση των ειδών στην έδρα μας. Εκπαίδευση εκτός Αττικής γίνεται με χρέωση, κατόπιν συνεννόησης.

Παραμένουμε στη διάθεσή σας για οποιαδήποτε περαιτέρω πληροφόρηση ή διευκρίνιση.

Με τιμή για την JGC

  
JGC  
ΣΥΣΤΗΜΑΤΑ ΓΕΩΠΛΗΡΟΦΟΡΙΚΗΣ Α.Ε.  
ΕΙΣΑΓΩΓΕΣ ΕΜΠΟΡΙΑ ΕΝΟΙΚΙΑΣΕΙΣ  
ΣΥΣΤΗΜΑΤΩΝ ΓΕΩΠΛΗΡΟΦΟΡΙΚΗΣ  
ΠΑΝ. ΤΣΑΛΔΑΡΗ 3Α & ΑΡΙΣΤΕΙΔΟΥ 151 22  
ΜΑΡΟΥΣΙ ΤΗΛ: 210 8023917, FAX: 210 6148178  
ΑΦΜ: 099084228 - ΔΟΥ: Φ.Α.Ε. ΑΘΗΝΩΝ  
ΑΡΜΑΕ: 65182/01ΑΓ/Β/08/032  
ΑΡ.Μ.Ε.Μ.Π.Α.Ν.Τ.: 50426-23/02/99

Ιωάννης Κάλφας, ΑΤΜ Ε.Μ.Π.  
GEO+ BCFS Brand Manager JGC A.E.

